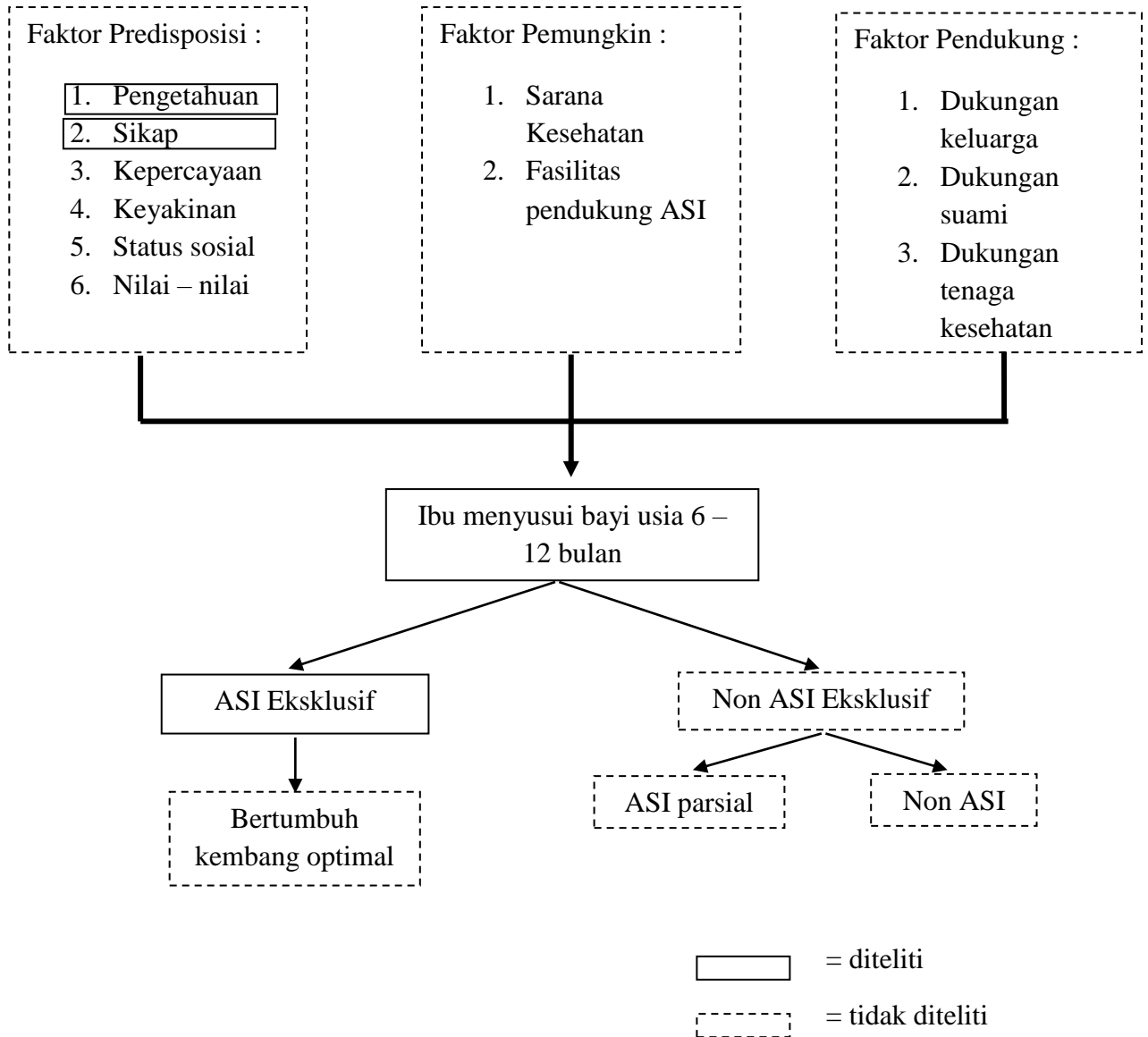


BAB 3

KERANGKA KONSEPTUAL DAN HIPOTESIS PENELITIAN

3.1 Kerangka Konseptual Penelitian



Gambar 3.1 Kerangka Konseptual Penelitian

3.2 Penjelasan Kerangka Konseptual

Ibu menyusui bayi 6 – 12 bulan dipengaruhi oleh beberapa faktor yaitu pengetahuan, sikap, dukungan dari keluarga, dukungan dari suami, dukungan dari petugas kesehatan, motivasi, dan tindakan serta fasilitas dan sarana prasarana yang tersedia. Faktor – faktor tersebut pada akhirnya juga mempengaruhi pemberian ASI eksklusif kepada bayinya. Ibu dikatakan patuh jika ibu berhasil menyusui bayinya secara eksklusif yaitu sampai usia bayinya 6 bulan. Jika ibu berhasil menyusui bayinya secara eksklusif maka akan menghasilkan output yang baik pula untuk bayinya yaitu bayinya dapat tumbuh dan berkembang secara optimal. Peneliti mengambil 2 variabel yang ada pada faktor yang mempengaruhi ibu bersedia menyusui bayinya yaitu pengetahuan dan sikap. Kemampuan ibu dalam memahami pengetahuan mengenai ASI eksklusif cenderung akan menghasilkan suatu motivasi yang kuat untuk memberikan ASI kepada bayinya. Sedangkan sikap adalah kecenderungan seseorang untuk bertindak terhadap obyek tertentu. Obyek yang dimaksud disini adalah mengenai ASI eksklusif. Apakah ibu menolak/ mendukung penuh dalam pemberian ASI eksklusif. Faktor – faktor tersebut berkaitan satu sama lain, sehingga pada akhirnya akan mempengaruhi ibu dalam memberikan ASI eksklusif kepada bayinya.

3.3 Hipotesis Penelitian

Hipotesis dalam penelitian ini adalah :

1. Terdapat hubungan antara tingkat pengetahuan dengan pemberian ASI eksklusif
2. Terdapat hubungan antara sikap ibu dengan pemberian ASI eksklusif di wilayah