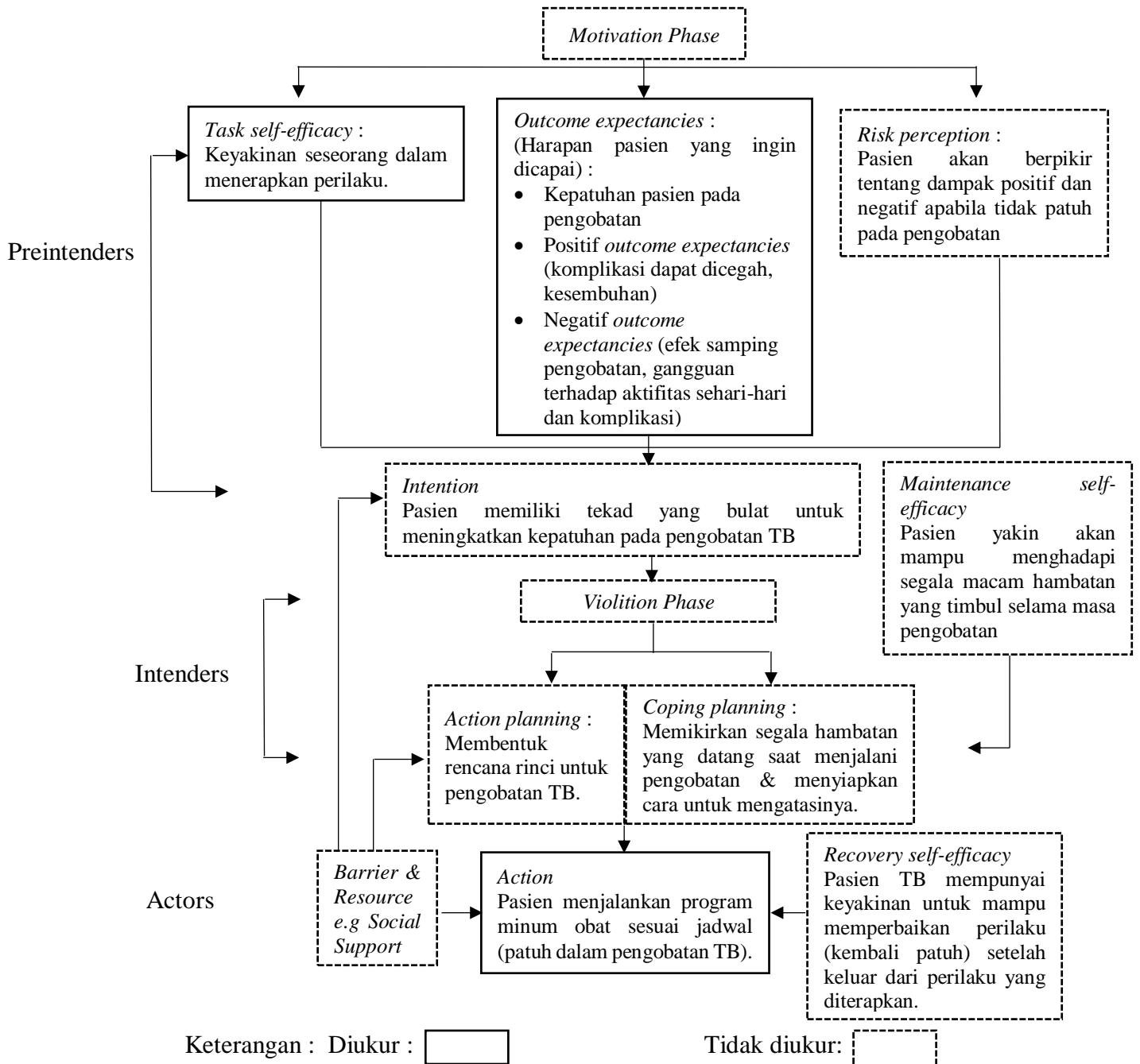


**BAB 3**

**KERANGKA KONSEPTUAL DAN HIPOTESIS PENELITIAN**

**3.1 Kerangka Konseptual**



Gambar 3.1 Kerangka konseptual Hubungan antara *outcomes expectancies* dan *task self-efficacy* dengan kepatuhan minum obat pasien TB berdasarkan Teori *Health Action Process Approach* (HAPA) (Schwarzer, 1992).

Penjelasan :

Bagan tersebut menjelaskan upaya meningkatkan kepatuhan minum obat pada pasien TB berdasarkan pendekatan *Health Action Process Approach* (HAPA). Kepatuhan minum obat adalah suatu keadaan pasien mematuhi pengobatannya atas dasar kesadaran sendiri bukan hanya karena mematuhi perintah dokter, maka setiap pasien TB seharusnya mempunyai sikap positif (mendukung) terhadap pengobatan TB agar tidak terjadi resistensi obat dan komplikasi. Diperlukan pembentukan motivasi yang berasal dari diri sendiri untuk meningkat kepatuhan minum obat.

Niat (*intention*) harus dibentuk melalui *motivational phase* (tahap motivasi) untuk meningkatkan kepatuhan minum obat pasien TB. Tahap motivasi ini dibentuk melalui tiga hal yaitu *risk perception* (persepsi pasien tentang dampak positif dan negatif apabila tidak patuh), *outcome expectancies* (harapan pasien yang ingin dicapai), dan *task self-efficacy* (keyakinan pasien terhadap kemampuannya untuk menerapkan perilaku). Semua hal ini akan membentuk niat, dimana pasien memiliki tekad yang bulat untuk meningkatkan kepatuhan pada pengobatan. Niat itu selanjutnya harus diubah menjadi petunjuk rinci yang ada pada *volition phase* (tahap kehendak) atau *post intentional* yaitu berupa *planning* (perencanaan) : Membentuk rencana rinci untuk pengobatan TB. Setelah itu, *action* (tindakan) : Tindakan untuk mencapai tujuan. Setelah *action* dimulai, maka juga perlu dipertahankan (*maintenance*) : Keyakinan pasien untuk mampu menghadapi segala hambatan yang timbul selama pengobatan. Serta harus memiliki *recovery self-efficacy* : Keyakinan pasien untuk mampu memperbaiki perilaku (kembali patuh) setelah keluar dari perilaku yang diterapkan. Sehingga

melalui serangkaian proses ini, maka kepatuhan minum obat pasien TB dapat ditingkatkan dan dipertahankan.

### 3.2 Hipotesis

Hipotesis yang digunakan pada penelitian ini adalah H1, yaitu sebagai berikut:

H1 :

1. Ada hubungan antara *outcome expectancies* dengan kepatuhan minum obat pasien TB.
2. Ada hubungan antara *task self-efficacy* dengan kepatuhan minum obat pasien TB.