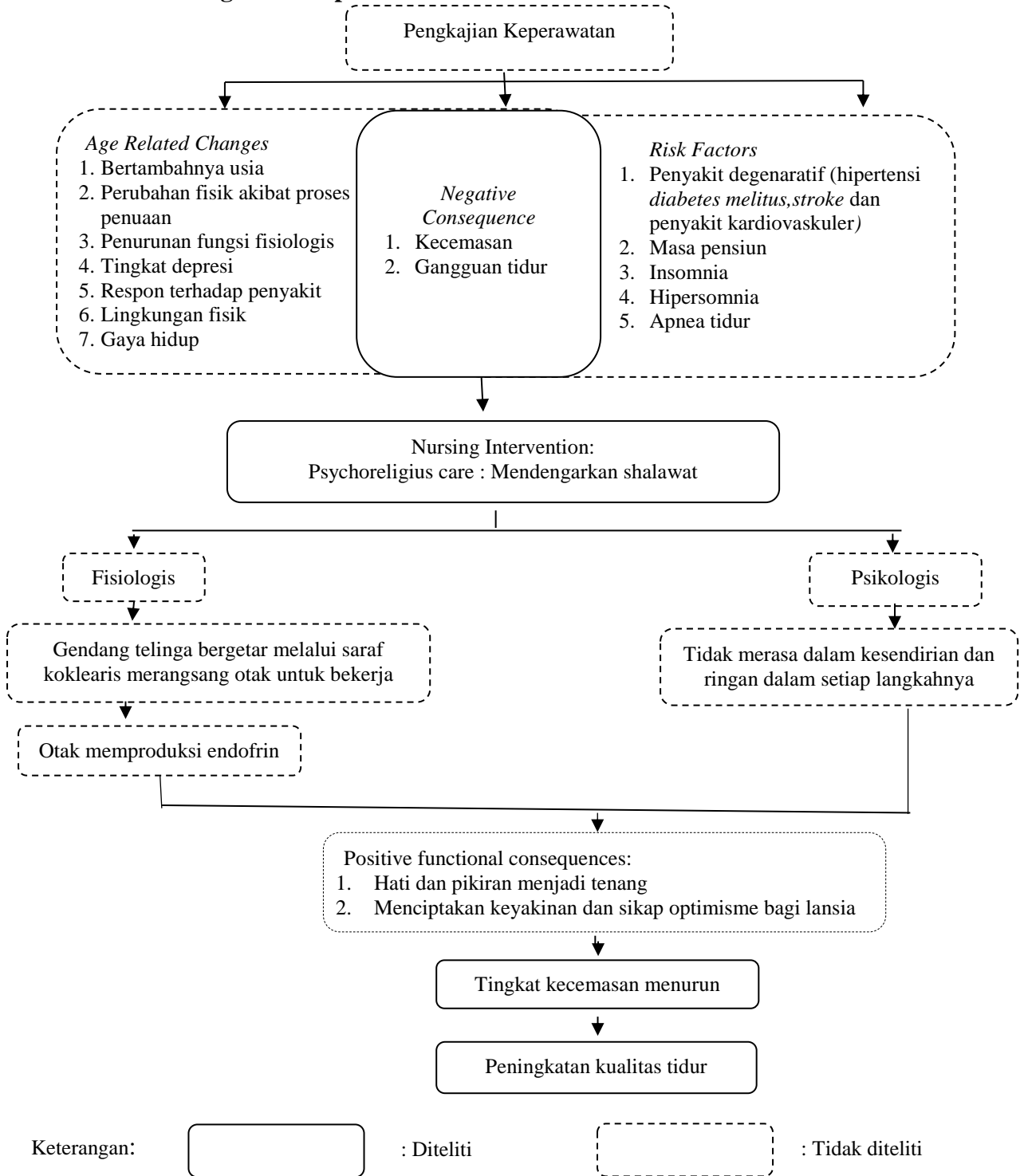


BAB 3

KERANGKA KONSEP DAN HIPOTESIS

3.1 Kerangka Konseptual



Gambar 3.1 Kerangka Konseptual Pengaruh *Psychoreligius Care* : mendengarkan shalawat terhadap penurunan tingkat kecemasan dan kualitas tidur pada lansia di Kota Surabaya Berdasarkan Teori Konsekuensi Fungsional Miller (2012).

Berdasarkan gambar 3.1 dapat dijelaskan pengaruh *Psychoreligius Care* : bershalawat terhadap tingkat kecemasan dan kualitas tidur pada lansia. Menurut Teori Konsekuensi Fungsional Miller, lansia yang mengalami kondisi *negative functional consequence* yaitu kecemasan yang disebabkan karena adanya *age related changes* dan *risk factors*. *Risk factors* yang dimaksudkan dalam tabel diatas yaitu kecemasan pada lansia yang disebabkan penyakit degeneratif (hipertensi, diabetes, stroke, dan penyakit kardiovaskuler), perasaan takut akan datangnya kematian, dan memasuki masa pensiun. Sedangkan yang dimaksudkan pada *age related changes* yaitu suatu perubahan yang progresif dan bersifat *irreversible* seperti semakin bertambahnya usia, penurunan fungsi fisiologis pada lansia, dan perubahan kondisi fisik akibat proses penuaan.

Penanganan masalah kecemasan dan kualitas tidur yang buruk pada lansia dapat dilakukan dengan menggunakan pendekatan aspek spiritual yaitu *Psychoreligius Care* bershalawat. *Psychoreligius Care*: bershalawat selama 15 menit dengan tempo yang lambat serta harmonis dapat menurunkan hormon stress, mengaktifkan hormon endofrin alami (serotonin). Aktifnya hormon endorfin akan memberikan respon emosi yang positif yang nantinya akan membuat pendengar menjadi lebih tenang dan dapat meningkatkan kualitas tidur pada lansia.

3.2 Hipotesis

Hipotesis merupakan proposisi keilmuan yang dilandasi oleh kerangka konseptual penelitian dan merupakan jawaban sementara terhadap permasalahan yang dihadapi, yang dapat diuji kebenarannya berdasarkan fakta empiris (Nursalam, 2017).

Hipotesis pada penelitian ini adalah sebagai berikut:

H1: Ada pengaruh *Psychoreligius Care*: bershalawat terhadap penurunan tingkat kecemasan pada lansia

H2: Ada pengaruh *Psychoreligius Care*: bershalawat terhadap peningkatan kualitas tidur pada lansia.