

Lampiran a

----- O N E W A Y -----

Variable EKOR Rata-rata Perubahan Panjang Ekor
By Variable BANGSA Mencit, Tikus Liar, Tikus Putih

Analysis of Variance

Source	D.F.	Sum of Squares	Mean Squares	F Ratio	F Prob.
Between Groups	2	.0371	.0185	23.8980	.0000
Within Groups	147	.1140	.0008		
Total	149	.1510			

Group	Count	Mean	Standard Deviation	Standard Error	95 Pct Conf Int for Mean
mencit	50	.5565	.0101	.0014	.5536 TO .5594
tikus li	50	.5907	.0330	.0047	.5814 TO .6001
tikus pu	50	.5889	.0337	.0048	.5793 TO .5984
Total	150	.5787	.0318	.0026	.5736 TO .5838

GROUP	MINIMUM	MAXIMUM
mencit	.5343	.5950
tikus li	.3807	.6564
tikus pu	.3807	.6564
TOTAL	.3807	.6564

Levene Test for Homogeneity of Variances

Statistic	df1	df2	2-tail Sig.
1.6544	2	147	.195

----- O N E W A Y -----

Variable EKOR Rata-rata Perubahan Panjang Ekor
 By Variable BANGSA Mencit, Tikus Liar, Tikus Putih

Multiple Range Tests: LSD test with significance level .05

The difference between two means is significant if
 $MEAN(J) - MEAN(I) \geq .0197 * RANGE * \sqrt{1/N(I) + 1/N(J)}$
 with the following value(s) for RANGE: 2.79

(*) Indicates significant differences which are shown in the lower triangle

		t t	
		i i	
		m k k	
		e u u	
		n s s	
		c	
		i p l	
		t u i	
Mean	BANGSA		
.5565	mencit		
.5889	tikus pu	*	
.5907	tikus li	*	

Homogeneous Subsets (highest and lowest means are not significantly different)

Subset 1

Group	mencit
Mean	.5565

Subset 2

Group	tikus pu	tikus li
Mean	.5889	.5907

Lampiran b

- - - - - O N E W A Y - - - - -

Variable P_BADAN Rata-rata perubahan panjang badan
By Variable BANGSA Mencit, Tikus Liar, Tikus Putih

Analysis of Variance

Source	D.F.	Sum of Squares	Mean Squares	F Ratio	F Prob.
Between Groups	2	.9318	.4659	373.6256	.0000
Within Groups	147	.1833	.0012		
Total	149	1.1151			

Group	Count	Mean	Standard Deviation	Standard Error	95 Pct Conf Int	for Mean
mencit	50	.4312	.0343	.0049	.4214 TO	.4409
tikus li	50	.5979	.0356	.0050	.5878 TO	.6080
tikus pu	50	.5988	.0360	.0051	.5886 TO	.6091
Total	150	.5426	.0865	.0071	.5287 TO	.5566

GROUP	MINIMUM	MAXIMUM
mencit	.3400	.4643
tikus li	.3807	.6564
tikus pu	.3807	.6564
TOTAL	.3400	.6564

Levene Test for Homogeneity of Variances

Statistic	df1	df2	2-tail Sig.
3.2242	2	147	.043

----- O N E W A Y -----

Variable P_BADAN Rata-rata perubahan panjang badan
 By Variable BANGSA Mencit, Tikus Liar, Tikus Putih

Multiple Range Tests: LSD test with significance level .05

The difference between two means is significant if
 $MEAN(J) - MEAN(I) \geq .0250 * RANGE * \sqrt{1/N(I) + 1/N(J)}$
 with the following value(s) for RANGE: 2.79

(*) Indicates significant differences which are shown in the lower triangle

			t t
			i i
		m k k	
		e u u	
		n s s	
		c	
		i l p	
		t i u	
Mean	BANGSA		
.4312	mencit		
.5979	tikus li	*	
.5988	tikus pu	*	

Homogeneous Subsets (highest and lowest means are not significantly different)

Subset 1

Group	mencit
Mean	.4312

Subset 2

Group	tikus li	tikus pu
Mean	.5979	.5988

Lampiran c

--- O N E W A Y ---

Variable B_BADAN Rata-rata Perubahan Berat Badan
By Variable BANGSA Mencit, Tikus Liar, Tikus Putih

Analysis of Variance

Source	D.F.	Sum of Squares	Mean Squares	F Ratio	F Prob.
Between Groups	2	17.0403	8.5201	2012.6337	.0000
Within Groups	147	.6223	.0042		
Total	149	17.6626			

Group	Count	Mean	Standard Deviation	Standard Error	95 Pct Conf Int for Mean	
mencit	50	1.2723	.0550	.0078	1.2567	TO 1.2880
tikus li	50	1.9885	.0689	.0097	1.9690	TO 2.0081
tikus pu	50	1.9861	.0703	.0099	1.9661	TO 2.0061
Total	150	1.7490	.3443	.0281	1.6934	TO 1.8045

GROUP	MINIMUM	MAXIMUM
mencit	1.1282	1.3627
tikus li	1.7541	2.1050
tikus pu	1.7400	2.1050
TOTAL	1.1282	2.1050

Levene Test for Homogeneity of Variances

Statistic	df1	df2	2-tail Sig.
.1912	2	147	.826



----- O N E W A Y -----

Variable B_BADAN Rata-rata Perubahan Berat Badan
 By Variable BANGSA Mencit, Tikus Liar, Tikus Putih

Multiple Range Tests: LSD test with significance level .05

The difference between two means is significant if
 $MEAN(J) - MEAN(I) \geq .0460 * RANGE * \sqrt{1/N(I) + 1/N(J)}$
 with the following value(s) for RANGE: 2.79

(*) Indicates significant differences which are shown in the lower triangle

		t t	
		i i	
		m k k	
		e u u	
		n s s	
		c	
		i p l	
		t u i	
Mean	BANGSA		
1.2723	mencit		
1.9861	tikus pu	*	
1.9885	tikus li	*	

Homogeneous Subsets (highest and lowest means are not significantly different)

Subset 1

Group	mencit
Mean	1.2723

Subset 2

Group	tikus pu	tikus li
Mean	1.9861	1.9885

Lampiran d

STADIUM STADIUM by BEDA beda

Page 1 of 1

STADIUM	Count Exp Val	BEDA			Row Total
		tikus 1,00	mencit 2,00	t-liar 3,00	
POSITIF	1,00	35 36,3	35 36,3	39 36,3	109 72,7%
NEGATIF	2,00	15 13,7	15 13,7	11 13,7	41 27,3%
Column Total		50 33,3%	50 33,3%	50 33,3%	150 100,0%

Chi-square	Value	DF	Significance
Pearson	1,07407	2	,58448
Likelihood Ratio	1,10018	2	,57690
Mantel-Haenszel test for linear association	,80018	1	,37104

Minimum Expected Frequency - 13,667

Statistic	Value	ASE1	Val/ASE0	Approximate Significance
Contingency Coefficient	,08432			,58448 *1

*1 Pearson chi-square probability

Number of Missing Observations: 0

STADIUM STADIUM by BEDA beda

Page 1 of 1

STADIUM	Count Exp Val	BEDA		Row Total
		tikus 1,00	mencit 2,00	
POSITIF	1,00	35 35,0	35 35,0	70 70,0%
NEGATIF	2,00	15 15,0	15 15,0	30 30,0%
Column Total		50 50,0%	50 50,0%	100 100,0%

Chi-Square	Value	DF	Significance
Pearson	,00000	1	1,00000
Continuity Correction	,00000	1	1,00000
Likelihood Ratio	,00000	1	1,00000
Mantel-Haenszel test for linear association	,00000	1	1,00000

Minimum Expected Frequency - 15,000

Statistic	Value	ASE1	Val/ASE0	Approximate Significance
Contingency Coefficient	,00000			1,00000 *1

*1 Pearson chi-square probability

Number of Missing Observations: 0

Lampiran f

STADIUM STADIUM by BEDA beda

Page 1 of 1

STADIUM	Count Exp Val	BEDA		Row Total
		mencit	t-liar	
		2,00	3,00	
POSITIF	1,00	35 37,0	39 37,0	74 74,0%
NEGATIF	2,00	15 13,0	11 13,0	26 26,0%
	Column Total	50 50,0%	50 50,0%	100 100,0%

Chi-Square	Value	DF	Significance
Pearson	,83160	1	,36181
Continuity Correction	,46778	1	,49401
Likelihood Ratio	,83416	1	,36107
Mantel-Haenszel test for linear association	,82328	1	,36422

Minimum Expected Frequency - 13,000

Statistic	Value	ASE1	Val/ASE0	Approximate Significance
Contingency Coefficient	,09082			,36181 *1

*1 Pearson chi-square probability

Number of Missing Observations: 0

Lampiran 9

STADIUM STADIUM by BEDA beda

Page 1 of 1

STADIUM	Count Exp Val	BEDA		Row Total
		tikus	t-liar	
		1,00	3,00	
POSITIF	1,00	35 37,0	39 37,0	74 74,0%
NEGATIF	2,00	15 13,0	11 13,0	26 26,0%
	Column Total	50 50,0%	50 50,0%	100 100,0%

Chi-Square	Value	DF	Significance
Pearson	,83160	1	,36181
Continuity Correction	,46778	1	,49401
Likelihood Ratio	,83416	1	,36107
Mantel-Haenszel test for linear association	,82328	1	,36422

Minimum Expected Frequency - 13,000

Statistic	Value	ASE1	Val/ASE0	Approximate Significance
Contingency Coefficient	,09082			,36181 *1

*1 Pearson chi-square probability

Number of Missing Observations: 0

Lampiran h

***** PROXIMITIES *****

Data Information

50 unweighted cases accepted.
0 cases rejected because of missing value.

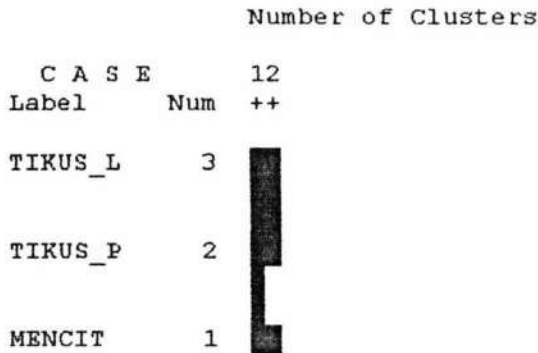
Absolute Euclidean measure used.

Absolute Euclidean Dissimilarity Coefficient Matrix

Variable	MENCIT	TIKUS_P
TIKUS_P	7.4651	
TIKUS_L	10.1439	3.2543

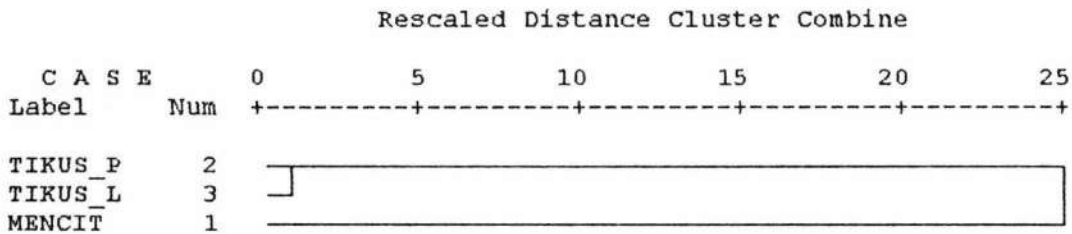
***** HIERARCHICAL CLUSTER ANALYSIS *****

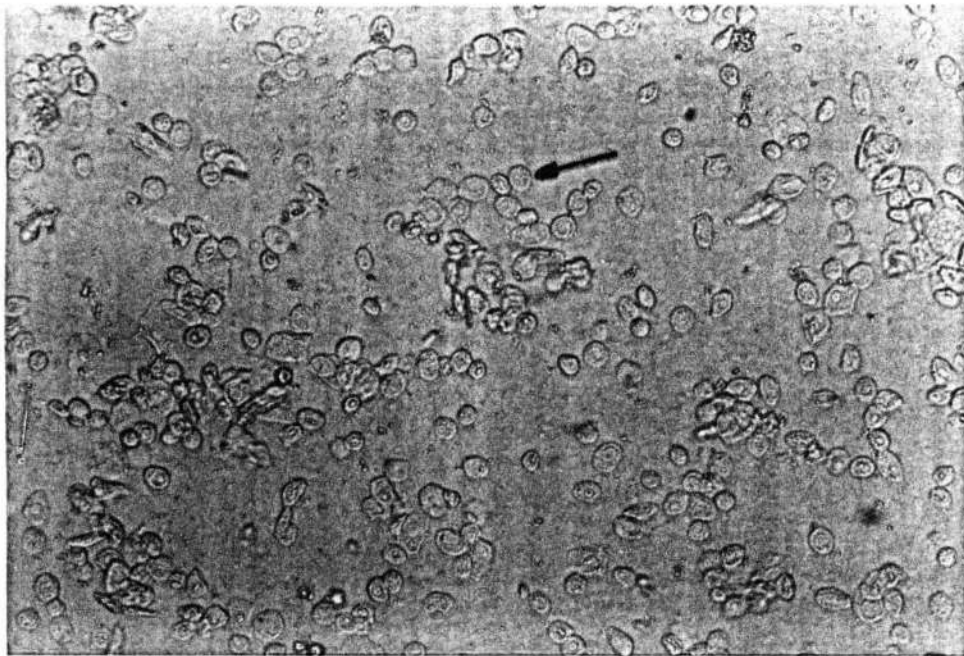
Horizontal Icicle Plot Using Average Linkage (Between Groups)



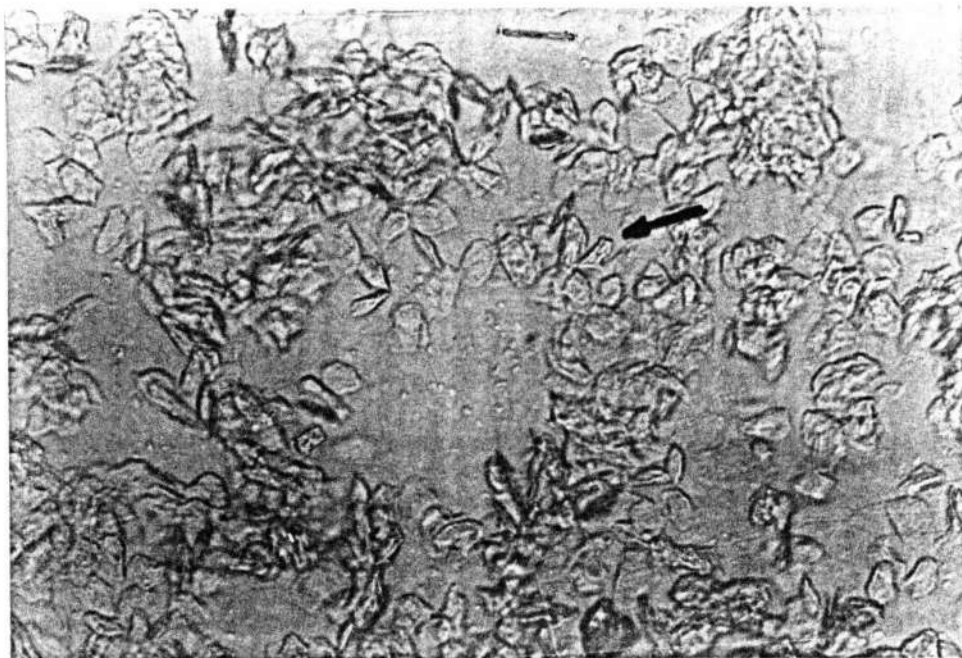
***** HIERARCHICAL CLUSTER ANALYSIS *****

Dendrogram using Average Linkage (Between Groups)

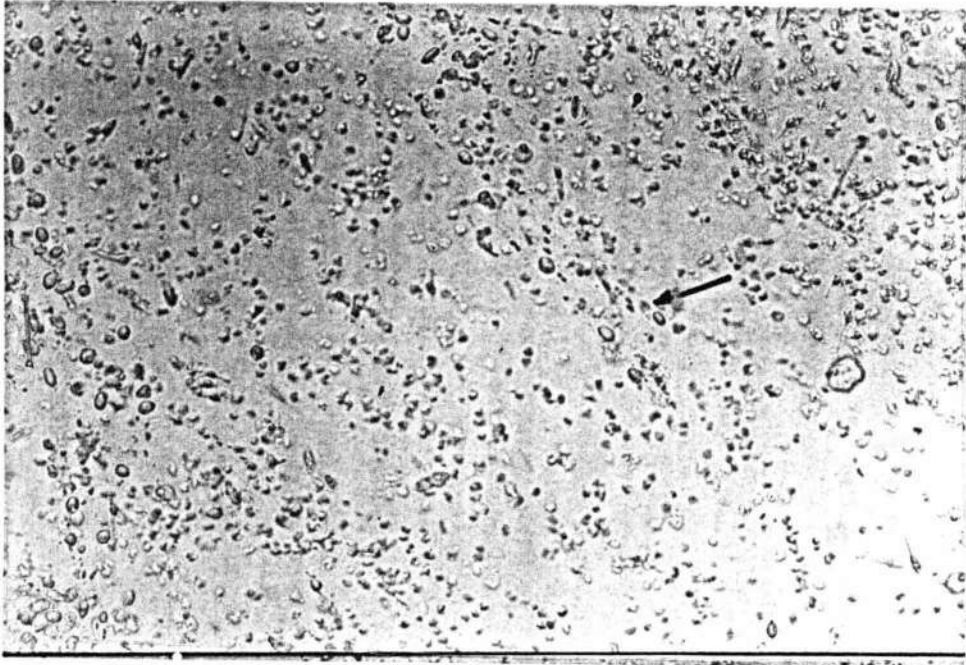




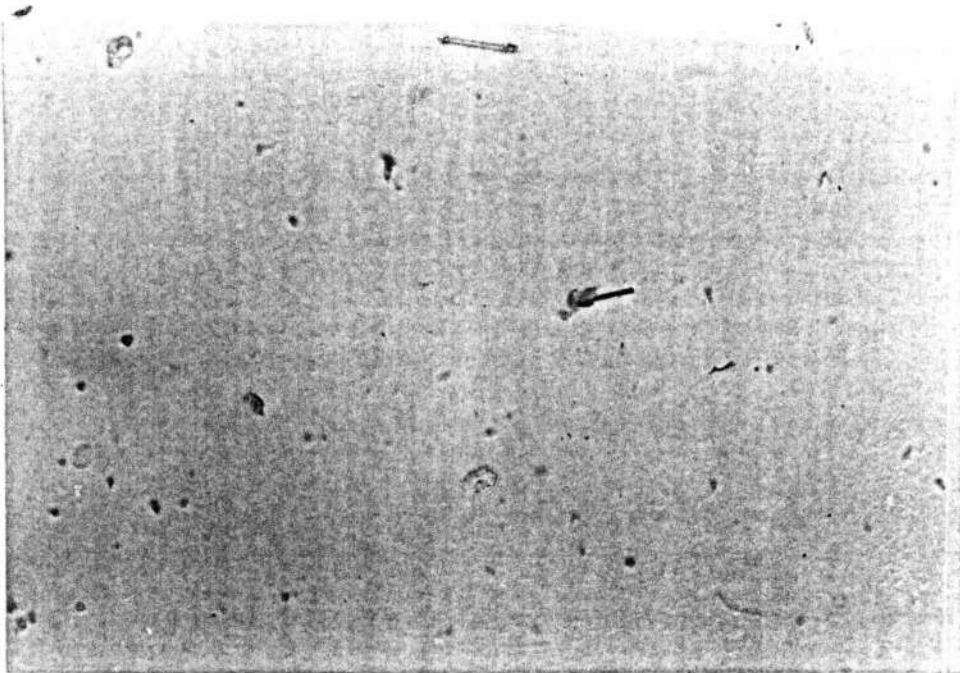
gambar:1 Gambaran stadium Proestrus



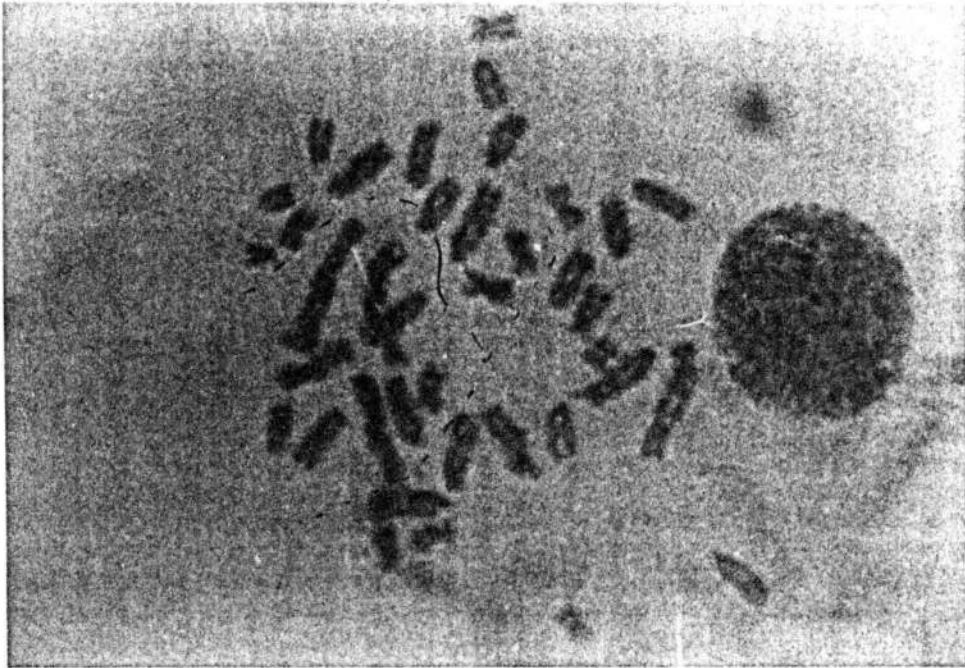
Gambar : 2 Gambaran stadium Estrus



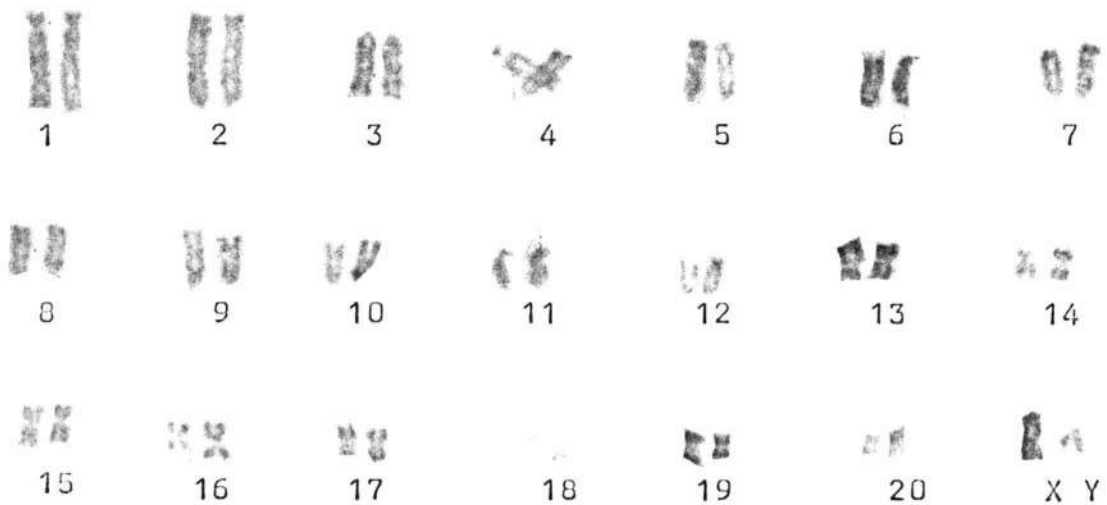
Gambar : 3 Gambaran stadium Metestrus



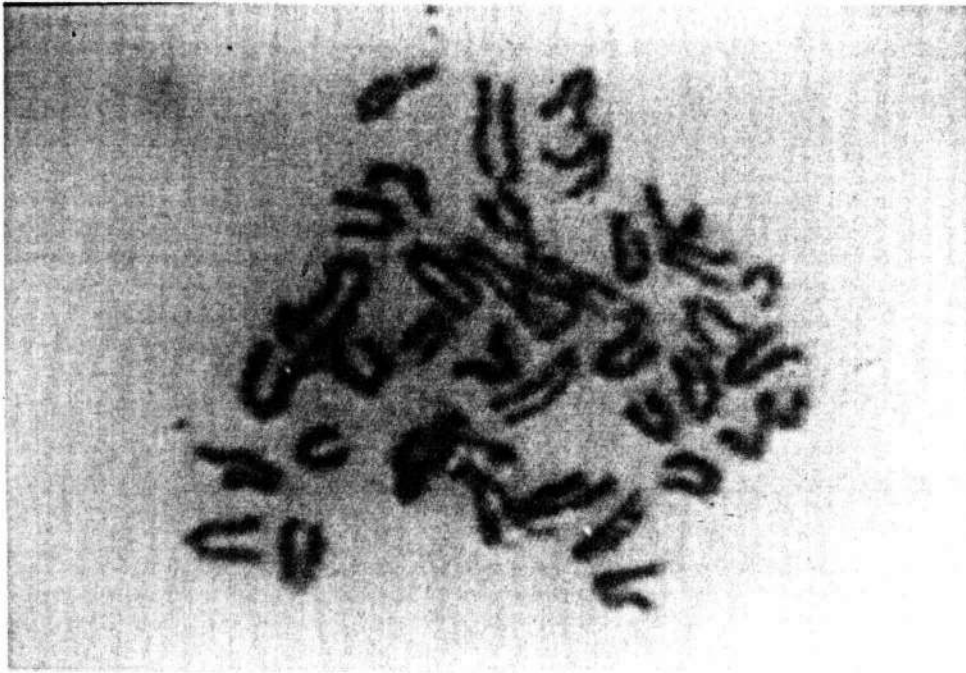
Gambar : 4 Gambaran stadium Diestrus



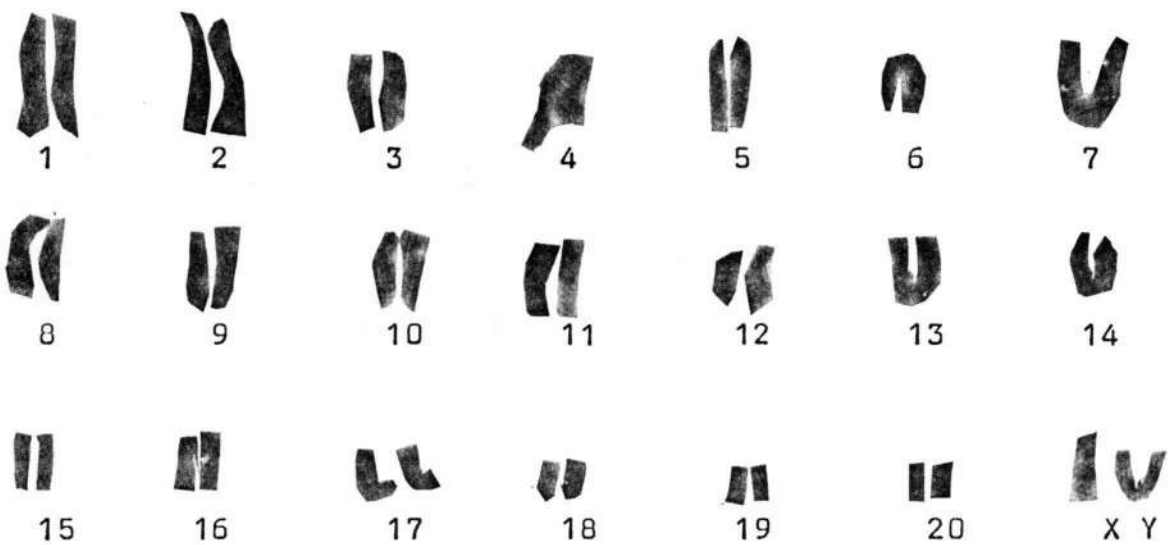
Gambar : 5 Gambaran kromosom tikus putih betina



Gambar : 6 Gambaran karyotiping kromosom tikus putih betina



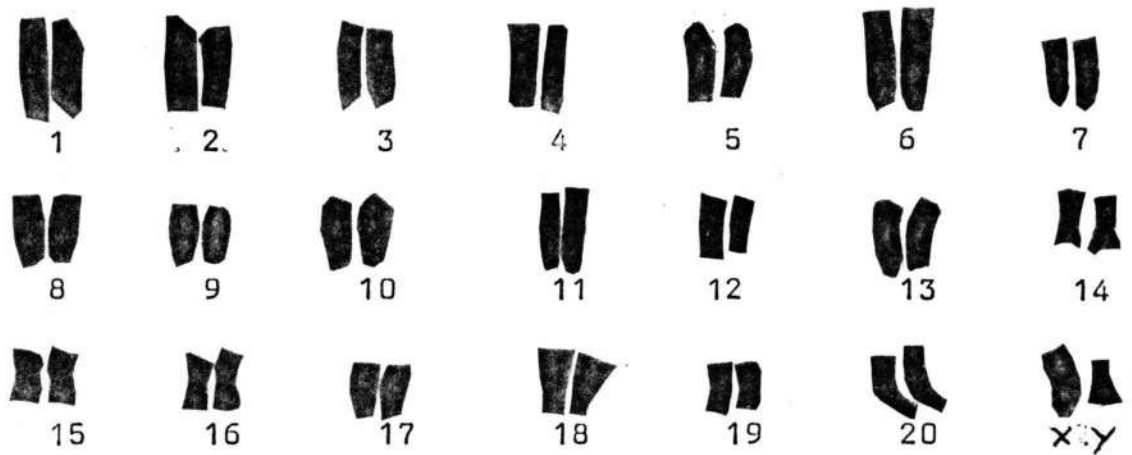
Gambar : 7 Gambaran kromosom mencit



Gambar : 8 Gambaran karyotiping kromosom mencit



Gambar : 9 Gambaran kromosom tikus liar



Gambar : 10 Gambaran karyotiping kromosom tikus liar

TABEL HASIL PENGUKURAN PANJANG BADAN MENCIT

Kotak	Subyek No	Hasil Pengukuran Panjang Badan Mencit (Hari ke ...)														Kesimpulan	
		1	3	5	7	9	11	13	15	17	19	21	23	25	27		29
I	1	2,5	3,0	3,1	3,3	3,5	3,7	3,8	4,0	4,1	4,2	4,2	4,3	4,5	4,9	5,1	
	2	2,3	2,9	3,0	3,2	3,4	3,6	3,8	4,5	4,6	4,7	4,7	4,8	5,0	5,1	5,2	
	3	2,0	2,8	3,0	3,2	3,4	3,7	3,9	4,3	4,5	4,6	4,9	5,0	5,1	5,2	5,3	
	4	2,0	2,7	3,0	3,2	3,4	3,7	4,0	4,4	4,5	4,6	4,8	4,9	5,0	5,1	5,2	
	5	2,1	2,9	3,5	3,6	3,7	3,9	4,1	4,5	4,5	4,6	4,8	4,8	4,9	5,0	5,3	
II	1	2,3	3,0	3,1	3,3	3,5	3,7	3,8	4,1	4,1	4,2	4,3	4,5	4,9	5,0	5,2	
	2	2,5	3,0	3,1	3,2	3,5	3,7	3,8	4,1	4,1	4,3	4,4	4,4	4,7	4,9	5,0	
	3	2,2	2,9	3,0	3,2	3,5	3,6	3,7	4,0	4,1	4,2	4,4	4,5	4,8	4,9	5,1	
	4	2,0	2,9	3,0	3,1	3,5	3,6	3,7	3,9	4,1	4,2	4,3	4,5	4,8	4,9	5,1	
	5	2,4	3,0	3,0	3,1	3,5	3,6	3,8	4,0	4,1	4,2	4,4	4,7	4,9	5,0	5,2	
III	1	2,0	2,8	3,0	3,1	3,4	3,7	3,9	4,0	4,0	4,1	4,1	4,1	4,5	4,6	4,8	
	2	2,0	2,9	3,1	3,2	3,4	3,7	3,9	4,0	4,1	4,2	4,3	4,5	4,5	4,9	5,1	
	3	2,4	3,0	3,2	3,3	3,4	3,7	3,9	4,1	4,2	4,3	4,5	4,7	4,8	5,0	5,2	
	4	2,5	3,0	3,2	3,2	3,4	3,8	4,0	4,1	4,2	4,4	4,7	4,8	4,9	5,0	5,2	
	5	2,5	3,1	3,3	3,4	3,5	3,8	3,9	4,1	4,2	4,3	4,4	4,5	4,5	4,7	5,0	
IV	1	2,1	2,9	3,0	3,2	3,4	3,5	3,7	4,0	4,1	4,2	4,4	4,7	4,9	5,0	5,1	
	2	2,0	2,7	2,9	3,0	3,1	3,4	3,5	3,9	4,0	4,1	4,3	4,7	4,9	5,0	5,1	
	3	2,2	2,9	3,0	3,1	3,2	3,5	3,6	3,9	3,9	4,0	4,1	4,5	4,6	5,0	5,2	
	4	2,2	3,0	3,1	3,2	3,3	3,5	3,6	3,9	4,0	4,1	4,1	4,4	4,7	5,1	5,2	
	5	2,5	3,1	3,2	3,3	3,4	3,5	3,7	4,0	4,1	4,3	4,3	4,5	4,9	5,2	5,3	
V	1	2,4	3,2	3,3	3,4	3,5	3,6	3,7	4,0	4,1	4,3	4,7	4,7	5,0	5,5	5,6	
	2	2,2	3,0	3,1	3,3	3,5	3,6	3,8	4,1	4,1	4,3	4,5	4,9	5,1	5,3	5,5	
	3	2,3	3,1	3,2	3,3	3,4	3,5	3,7	4,1	4,2	4,3	4,7	4,9	5,1	5,4	5,5	
	4	2,3	3,0	3,2	3,3	3,4	3,5	3,7	4,0	4,2	4,3	4,5	4,9	5,2	5,5	5,6	
	5	1,7	2,0	2,7	2,9	3,0	3,1	3,4	3,9	4,1	4,1	4,5	4,7	4,9	5,3	5,6	

Kotak	Subyek No	Hasil Pengukuran Panjang Badan Mencit (Hari ke ...)														Kesimpulan	
		1	3	5	7	9	11	13	15	17	19	21	23	25	27		29
VI	1	2,4	2,7	2,9	3,1	3,4	3,7	3,9	4,0	4,1	4,2	4,2	4,4	4,5	4,7	4,9	
	2	2,4	2,9	3,0	3,2	3,4	3,7	3,9	4,0	4,0	4,1	4,1	4,1	4,1	4,2	4,3	
	3	2,0	2,9	3,1	3,3	3,5	3,8	4,0	4,1	4,1	4,2	4,2	4,2	4,2	4,5	4,9	
	4	2,5	3,0	3,2	3,4	3,6	3,9	4,0	4,2	4,3	4,4	4,5	4,7	4,9	5,0	5,1	
	5	2,3	3,1	3,3	3,5	3,6	4,0	4,1	4,2	4,3	4,4	4,4	4,6	4,7	4,9	5,0	
VII	1	2,2	2,9	3,0	3,2	3,5	3,6	3,9	3,9	4,1	4,3	4,4	4,8	4,9	5,1	5,2	
	2	2,4	3,0	3,1	3,2	3,5	3,7	3,9	4,0	4,1	4,3	4,5	4,7	4,9	5,2	5,2	
	3	2,5	3,2	3,3	3,5	3,6	3,7	4,0	4,1	4,2	4,4	4,6	4,8	5,0	5,2	5,3	
	4	2,1	2,9	3,0	3,1	3,3	3,5	3,8	3,9	4,2	4,5	4,6	4,8	5,0	5,1	5,3	
	5	2,0	2,9	3,0	3,1	3,3	3,4	3,8	3,9	4,2	4,5	4,6	4,7	5,0	5,2	5,3	
VIII	1	2,2	3,0	3,1	3,2	3,3	3,4	3,6	3,8	3,9	4,0	4,1	4,5	4,9	5,3	5,5	
	2	2,2	3,0	3,1	3,3	3,5	3,6	3,9	4,0	4,0	4,1	4,3	4,7	5,1	5,4	5,5	
	3	2,3	3,1	3,2	3,3	3,5	3,7	4,0	4,0	4,1	4,1	4,4	4,7	5,0	5,4	5,5	
	4	2,0	2,9	3,0	3,1	3,4	3,6	4,0	4,1	4,2	4,2	4,5	4,8	5,1	5,5	5,6	
	5	2,4	3,2	3,3	3,4	3,6	3,9	4,1	4,2	4,3	4,4	4,6	4,8	5,2	5,5	5,5	
IX	1	2,0	2,2	2,5	2,9	3,0	3,1	3,9	3,9	3,9	4,0	4,2	4,4	4,6	4,8	5,0	
	2	2,0	2,1	2,3	2,5	2,9	3,0	3,8	3,8	3,9	4,0	4,2	4,4	4,8	5,1	5,1	
	3	2,0	2,3	2,5	2,7	3,0	3,1	3,8	3,9	3,9	4,1	4,4	4,7	4,9	5,2	5,3	
	4	2,0	2,2	2,4	2,7	3,0	3,2	3,8	3,8	3,9	4,2	4,4	4,5	5,1	5,3	5,5	
	5	2,0	2,3	2,5	2,7	2,9	3,1	3,7	3,8	3,9	4,2	4,3	4,7	5,0	5,4	5,5	
X	1	2,1	2,9	3,0	3,1	3,2	3,3	3,7	3,8	3,8	3,8	3,9	4,0	4,0	4,1	4,3	
	2	2,1	2,8	3,0	3,2	3,3	3,4	3,8	3,9	3,9	3,9	3,9	4,0	4,0	4,1	4,5	
	3	2,5	3,0	3,1	3,3	3,5	3,6	3,9	3,9	3,9	3,9	4,0	4,1	4,1	4,2	4,7	
	4	2,4	3,1	3,2	3,3	3,5	3,7	4,0	4,0	4,0	4,0	4,0	4,0	4,1	4,1	4,7	
	5	2,4	3,1	3,2	3,4	3,7	3,9	4,1	4,0	4,0	4,0	4,0	4,1	4,1	4,1	4,8	

TABEL HASIL PENGUKURAN PANJANG BADAN TIKUS PUTIH

Kotak	Subyek No	Hasil Pengukuran Panjang Badan Tikus Putih (Hari ke ...)														Kesimpulan	
		1	3	5	7	9	11	13	15	17	19	21	23	25	27		29
I	1	2,9	3,0	3,4	3,5	4,0	4,1	4,3	4,5	4,7	5,0	5,3	5,9	7,9	8,5	9,7	
	2	3,0	2,0	3,5	3,7	4,1	4,2	4,2	4,5	4,7	4,9	5,3	6,0	8,0	8,5	9,6	
	3	3,1	3,3	3,5	3,9	4,2	4,3	4,5	4,7	4,9	5,1	5,6	6,1	8,0	8,6	9,7	
	4	2,9	3,2	3,5	3,8	4,1	4,3	4,5	4,7	4,8	4,9	5,4	6,0	7,9	8,6	9,7	
	5	3,1	3,3	3,6	3,9	4,2	4,3	4,5	4,7	4,9	5,2	5,7	6,0	7,9	8,5	9,6	
II	1	3,1	3,5	3,8	4,0	4,1	4,3	5,1	6,0	6,5	7,0	7,2	7,7	8,1	8,7	9,9	
	2	3,2	3,6	3,9	4,0	4,2	4,7	5,2	6,0	6,7	7,2	7,4	7,8	8,1	8,6	9,8	
	3	3,3	3,6	3,9	4,1	4,4	4,8	5,3	6,1	6,8	7,3	7,5	7,9	8,3	8,7	9,8	
	4	3,2	3,6	3,9	4,1	4,4	4,8	5,3	6,2	6,8	7,3	7,6	7,9	8,3	8,8	9,7	
	5	3,3	3,6	3,9	4,1	4,5	4,9	5,4	6,2	6,8	7,5	7,8	8,0	8,5	9,1	9,6	
III	1	3,0	3,1	3,5	3,8	4,0	4,5	5,1	6,0	6,5	7,0	7,2	7,9	8,0	8,8	9,6	
	2	3,1	3,3	3,7	3,9	4,0	4,5	5,2	6,11	6,7	7,1	7,4	7,8	8,3	9,0	9,7	
	3	3,0	3,4	3,5	4,0	4,1	4,6	5,3	6,1	6,7	7,2	7,5	7,8	8,5	9,1	9,7	
	4	3,0	3,3	3,7	3,9	4,2	4,6	5,3	6,2	6,8	7,3	7,6	7,9	8,5	9,0	9,5	
	5	3,0	3,3	3,5	3,9	4,2	4,7	5,3	6,2	6,8	7,5	7,9	8,0	8,6	9,1	9,5	
IV	1	3,0	3,5	4,0	4,1	4,3	4,4	5,1	5,9	6,1	6,7	7,1	7,9	8,0	8,7	9,5	
	2	3,1	3,6	4,0	4,2	4,5	4,77	5,2	5,9	6,0	6,8	7,2	7,9	8,1	8,5	9,7	
	3	3,2	3,5	3,8	4,0	4,2	4,5	5,0	5,5	5,9	6,0	6,9	7,7	8,3	8,7	9,8	
	4	3,2	3,5	3,9	4,0	4,3	4,7	5,1	5,6	6,0	6,3	7,0	7,7	8,3	8,7	9,9	
	5	3,4	3,9	4,0	4,1	4,5	4,9	5,2	5,7	5,9	6,4	7,0	7,5	8,0	8,5	9,8	
V	1	3,1	3,7	4,0	4,1	4,5	4,9	5,1	5,9	6,1	6,5	6,9	7,5	7,9	8,4	9,8	
	2	3,2	3,9	4,1	4,2	4,7	4,9	5,2	5,9	6,2	6,3	6,9	7,7	8,0	8,7	9,8	
	3	3,3	4,0	4,2	4,2	4,5	4,7	5,0	5,5	6,3	6,9	7,0	7,5	8,0	8,8	9,5	
	4	3,3	4,0	4,3	4,3	4,7	4,9	5,3	5,6	5,9	6,0	6,7	7,0	7,9	8,5	9,7	
	5	3,4	4,1	4,4	4,5	4,8	4,9	5,3	5,8	5,9	6,1	6,3	6,9	7,5	8,2	9,7	

Kotak	Subyek No	Hasil Pengukuran Panjang Badan Tikus Putih (Hari ke ...)														Kesimpulan	
		1	3	5	7	9	11	13	15	17	19	21	23	25	27		29
VI	1	3,8	4,0	4,2	4,3	4,7	4,9	5,1	5,7	6,3	6,6	6,9	7,0	7,7	8,3	9,2	
	2	3,1	3,5	4,0	4,2	4,8	4,9	5,1	5,5	6,3	6,7	7,0	7,4	7,9	8,2	9,3	
	3	3,8	3,9	4,1	4,3	4,8	5,0	5,3	5,7	6,4	6,8	7,0	7,5	8,0	8,7	9,5	
	4	3,1	3,5	4,0	4,2	4,7	5,0	5,3	5,9	5,5	6,9	7,1	7,6	8,0	8,4	9,5	
	5	3,2	3,7	4,2	4,4	4,7	5,0	5,2	5,7	5,3	6,8	7,1	7,9	8,1	8,9	9,7	
VII	1	3,2	3,5	4,0	4,1	4,3	4,5	4,7	5,0	5,3	5,9	6,1	6,9	7,7	8,1	9,9	
	2	3,2	3,5	4,0	4,2	4,3	4,5	4,9	5,1	5,4	6,0	6,3	7,0	7,7	8,2	9,8	
	3	3,3	3,5	4,0	4,2	4,3	4,5	4,9	5,0	5,5	6,0	6,3	7,0	7,7	8,2	9,8	
	4	3,2	3,5	4,1	4,3	4,4	4,6	5,0	5,1	5,5	6,1	6,4	7,5	7,9	8,7	9,7	
	5	3,2	3,5	4,1	4,2	4,3	4,6	5,0	5,2	5,5	6,2	6,5	7,3	7,9	8,7	9,7	
VIII	1	3,0	3,2	3,8	4,0	4,1	4,5	4,7	5,0	5,3	5,9	6,9	6,9	7,7	8,3	9,6	
	2	3,1	3,4	3,9	4,0	4,1	4,5	4,9	5,1	5,4	6,0	6,9	6,9	7,8	8,5	9,7	
	3	3,0	3,4	3,9	4,0	4,1	4,5	4,9	5,0	5,5	6,0	6,9	6,9	7,5	8,3	9,5	
	4	3,2	3,5	4,0	4,1	4,2	4,6	5,0	5,1	5,7	6,1	6,9	7,0	7,5	8,4	9,7	
	5	3,2	3,5	4,0	4,1	4,2	4,6	5,0	5,2	5,8	6,2	7,0	7,1	7,6	8,5	9,7	
IX	1	3,1	3,2	3,8	4,0	4,2	4,5	4,7	5,0	5,8	6,0	6,3	6,7	7,8	8,0	9,5	
	2	3,2	3,4	3,9	4,0	4,3	4,7	4,9	5,7	6,0	6,3	6,5	7,0	7,8	8,5	9,5	
	3	3,2	3,4	3,9	4,0	4,4	4,8	5,0	5,7	6,1	6,3	6,7	7,0	7,9	8,4	9,7	
	4	3,3	3,5	4,0	4,1	4,3	4,8	5,0	5,8	6,0	6,3	6,8	7,0	7,9	8,7	9,3	
	5	3,2	3,5	4,0	4,1	4,3	4,9	5,1	5,7	6,1	6,4	6,9	7,1	7,9	8,8	9,2	
X	1	3,2	3,4	3,9	4,0	4,2	4,5	5,0	5,2	5,9	6,3	6,9	7,3	7,9	8,2	9,0	
	2	3,0	3,3	3,9	4,0	4,3	4,5	5,0	5,2	5,9	6,4	6,9	7,4	7,0	8,3	9,3	
	3	3,1	3,3	3,8	4,0	4,2	4,6	5,1	5,3	5,9	6,4	7,0	7,5	8,0	8,7	9,5	
	4	3,1	3,4	3,9	4,0	4,2	4,6	5,1	5,4	6,0	6,5	7,0	7,5	8,1	8,7	9,6	
	5	3,3	3,5	4,0	4,1	4,4	4,6	5,1	5,4	6,0	6,7	7,1	7,5	8,1	8,9	9,8	

TABEL HASIL PENGUKURAN PANJANG BADAN TIKUS LIAR RUMAH

Kotak	Subyek No	Hasil Pengukuran Panjang Badan Tikus Liar (Hari ke ...)														Kesimpulan	
		1	3	5	7	9	11	13	15	17	19	21	23	25	27		29
I	1	3,5	3,7	4,0	4,1	4,3	4,5	4,9	5,1	5,5	6,0	6,3	6,5	6,9	7,2	7,7	
	2	3,4	3,7	4,0	4,1	4,4	4,6	5,0	5,3	5,6	6,0	6,3	6,5	6,7	7,0	7,5	
	3	3,5	3,7	3,9	4,0	4,2	4,6	5,0	5,5	5,8	6,1	6,3	6,5	6,8	7,0	7,5	
	4	3,4	3,7	4,0	4,1	4,3	4,7	5,1	5,5	5,9	6,3	6,4	6,6	6,9	7,1	7,6	
	5	3,5	3,8	4,0	4,1	4,4	4,7	5,1	5,5	5,9	6,3	6,4	6,5	6,9	7,2	7,7	
II	1	3,5	3,7	4,0	4,1	4,3	4,5	5,0	5,1	5,6	6,0	6,2	6,5	6,9	7,2	7,7	
	2	3,5	3,8	4,0	4,1	4,4	4,6	5,1	5,3	5,7	6,1	6,3	6,5	7,0	7,3	7,7	
	3	3,4	3,7	3,9	4,0	4,3	4,6	5,1	5,3	5,7	6,1	6,3	6,5	7,0	7,3	7,8	
	4	3,4	3,8	4,0	4,1	4,4	4,7	5,2	5,5	5,9	6,5	6,7	6,9	7,1	7,3	7,8	
	5	3,5	3,8	4,0	4,1	4,3	4,5	5,0	5,2	5,7	6,3	6,5	6,7	7,1	7,3	7,8	
III	1	3,5	3,8	4,0	4,1	4,4	4,8	5,2	5,4	5,8	6,2	6,5	6,7	7,2	7,4	7,4	
	2	3,4	3,7	3,9	4,1	4,5	4,8	5,2	5,4	5,9	6,3	6,5	6,7	7,2	7,5	7,8	
	3	3,5	3,8	4,0	4,1	4,3	4,7	5,1	5,3	5,8	6,3	6,6	6,8	7,3	7,5	7,8	
	4	3,3	3,5	3,9	4,0	4,2	4,7	5,1	5,3	5,8	6,2	6,5	6,7	7,1	7,3	7,5	
	5	3,4	3,5	3,8	4,0	4,2	4,5	5,0	5,2	5,7	6,4	6,6	6,8	7,2	7,5	7,7	
IV	1	3,5	3,7	3,9	4,0	4,3	4,6	5,0	5,2	5,8	6,3	6,5	6,7	7,2	7,4	7,6	
	2	3,3	3,5	3,7	3,9	4,1	4,6	5,1	5,3	5,8	6,4	6,5	6,7	7,2	7,4	7,6	
	3	3,4	3,7	3,9	4,0	4,2	4,4	5,0	5,3	5,8	6,4	6,5	6,7	7,2	7,4	7,6	
	4	3,4	3,7	3,9	4,1	4,3	4,5	5,0	5,3	5,8	6,4	6,6	6,8	7,3	7,5	7,7	
	5	3,5	3,8	3,9	4,2	4,4	4,6	5,1	5,4	5,8	6,3	6,5	6,7	7,3	7,5	7,7	
V	1	3,5	3,8	3,9	4,1	4,3	4,5	5,0	5,3	5,8	6,3	6,5	6,7	7,2	7,4	7,5	
	2	3,5	3,8	4,0	4,2	4,4	4,5	5,0	5,3	5,8	6,3	6,5	6,7	7,2	7,4	7,6	
	3	3,4	3,7	3,9	4,1	4,4	4,6	5,1	5,4	5,9	6,4	6,5	6,7	7,0	7,2	7,5	
	4	3,4	3,7	3,8	4,0	4,3	4,6	5,1	5,4	5,9	6,4	6,6	6,8	7,1	7,3	7,5	
	5	3,5	3,7	3,9	4,1	4,3	4,7	5,1	5,4	5,9	6,4	6,6	6,8	7,1	7,3	7,5	

Kotak	Subyek No	Hasil Pengukuran Panjang Badan Tikus Liar (Hari ke ...)															Kesimpulan
		1	3	5	7	9	11	13	15	17	19	21	23	25	27	29	
VI	1	3,5	3,8	3,9	4,1	4,4	4,6	5,1	5,5	5,9	6,4	6,6	6,8	7,1	7,3	7,5	
	2	3,4	3,7	3,9	4,0	4,3	4,7	5,2	5,6	6,0	6,5	6,7	6,9	7,1	7,3	7,5	
	3	3,4	3,6	3,7	3,9	4,0	4,5	5,0	5,3	5,7	6,2	6,5	6,7	7,0	7,2	7,4	
	4	3,4	3,7	3,9	4,0	4,3	4,5	5,0	5,3	5,7	6,3	6,5	6,6	6,9	7,1	7,3	
	5	3,5	3,7	3,9	4,1	4,3	4,6	5,1	5,5	5,8	6,3	6,5	6,6	6,9	7,1	7,3	
VII	1	3,4	3,7	4,0	4,1	4,2	4,4	4,6	5,0	5,5	6,0	6,2	6,5	6,7	7,0	7,3	
	2	3,5	3,7	3,9	4,1	4,2	4,5	4,7	5,1	5,6	6,0	6,3	6,5	6,7	7,0	7,3	
	3	3,4	3,7	3,9	4,2	4,3	4,5	4,7	5,1	5,7	6,1	6,4	6,5	6,8	7,0	7,4	
	4	3,5	3,6	3,9	4,2	4,3	4,5	4,7	5,1	5,7	6,1	6,4	6,5	6,7	7,0	7,4	
	5	3,4	3,6	3,8	4,1	4,2	4,4	4,6	5,0	5,5	6,0	6,2	6,5	6,7	7,0	7,3	
VIII	1	3,3	3,7	3,9	4,2	4,3	4,5	4,7	5,0	5,5	6,0	6,2	6,4	6,6	6,9	7,2	
	2	3,4	3,6	3,9	4,2	4,4	4,6	4,7	5,0	5,5	6,0	6,2	6,4	6,6	6,9	7,3	
	3	3,5	3,7	3,9	4,2	4,4	4,6	4,8	5,1	5,7	6,1	6,3	6,5	6,7	7,0	7,4	
	4	3,4	3,6	3,8	4,1	4,3	4,5	4,7	5,1	5,7	6,2	6,5	6,7	6,9	7,2	7,5	
	5	3,3	3,5	3,7	4,0	4,1	4,4	4,6	5,0	5,5	6,0	6,3	6,4	6,7	6,9	7,3	
IX	1	3,4	3,6	3,9	4,2	4,3	4,5	4,7	5,1	5,6	6,0	6,3	6,5	6,7	6,9	7,3	
	2	3,5	3,7	3,9	4,2	4,3	4,5	4,8	5,3	5,8	6,1	6,4	6,6	6,9	7,2	7,5	
	3	3,3	3,5	3,7	4,1	4,3	4,5	4,7	5,3	5,7	6,1	6,4	6,6	6,9	7,2	7,6	
	4	3,4	3,6	3,8	4,1	4,3	4,6	4,8	5,3	5,8	6,2	6,4	6,6	6,9	7,2	7,6	
	5	3,5	3,7	3,9	4,3	4,5	4,7	5,0	5,5	6,0	6,3	6,5	6,7	7,0	7,3	7,7	
X	1	3,5	3,8	4,0	4,1	4,4	4,6	5,0	5,5	6,0	6,4	6,6	6,8	7,0	7,3	7,5	
	2	3,4	3,7	3,9	4,0	4,2	4,4	4,7	5,2	5,7	6,0	6,2	6,4	6,6	7,9	8,1	
	3	3,5	3,7	3,9	4,1	4,3	4,5	4,8	5,3	5,8	6,2	6,5	6,7	6,9	7,1	7,3	
	4	3,4	3,7	3,9	4,2	4,4	4,6	4,9	5,4	5,9	6,3	6,5	6,7	6,9	7,2	7,6	
	5	3,4	3,6	3,8	4,3	4,4	4,6	5,0	5,3	5,8	6,3	6,4	6,5	6,7	7,0	7,5	

TABEL HASIL PENGUKURAN BERAT BADAN TIKUS PUTIH

Kotak	Subyek No	Hasil Pengukuran Berat Badan Tikus Putih (Hari ke ...)														Kesimpulan	
		1	3	5	7	9	11	13	15	17	19	21	23	25	27		29
I	1	5,2	6,0	7,1	7,8	8,5	10	13	15,3	16	18,5	19	21	23,7	25,4	30,7	
	2	5,3	6,0	7,3	8,0	10	11,1	13,2	16	17,2	18	19,7	21,8	24,1	28	30	
	3	5,5	6,0	7,6	8,2	10,1	11	13	16,2	17	18,7	19,2	22	23,9	28,5	30,5	
	4	5,0	5,5	7,0	8,5	10	10,7	11	12,8	13,4	15	18	19	20,3	25,1	27,7	
	5	5,5	6,0	7,0	8,3	10,2	12	13,7	15,4	16	17,7	19,5	22,3	24,2	27,4	20,9	
II	1	4,8	5,0	5,9	7,7	8,0	10,1	11,5	15,5	16,2	18,2	19,2	20,0	22,1	25,4	28,8	
	2	5,0	5,1	5,8	7,8	8,5	10,9	12,2	15,5	16,5	18,7	19,4	20,2	22,4	24,6	29,4	
	3	4,9	5,1	6,0	8,2	9,1	10,7	12,4	16,0	17,1	18,4	19,8	20,5	22,4	24,7	29,0	
	4	4,9	5,2	6,1	7,5	9,1	11,2	13,2	16,1	17,2	19,3	20,0	21,4	22,5	25,7	30,1	
	5	5,1	5,2	6,2	8,2	9,3	11,3	13,5	16,7	17,0	19,8	20,2	21,5	22,7	25,4	30,0	
III	1	5,0	6,1	7,7	8,5	10,0	12,1	13,1	15,1	16,1	18,1	20,4	21,2	23,9	25,4	28,0	
	2	5,1	6,1	7,5	8,0	10,4	12,4	13,9	15,2	16,2	18,4	20,5	21,3	23,5	25,7	29,2	
	3	5,0	6,2	7,0	8,4	10,5	12,5	13,8	15,3	16,7	18,8	20,6	21,2	23,4	25,8	29,3	
	4	5,2	6,5	7,7	9,0	11,2	13,4	14,5	16,1	17,2	19,9	21,4	22,5	24,5	26,7	30,3	
	5	5,0	6,0	7,6	8,4	10,5	12,1	13,4	16,0	17,7	19,8	22,1	22,5	24,7	26,9	30,5	
IV	1	5,1	6,2	7,0	8,1	10,5	12,5	14,1	15,1	17,2	18,4	20,4	21,7	23,1	25,4	29,0	
	2	5,0	6,2	7,1	8,0	10,0	12,0	14,2	15,2	17,5	18,7	20,1	22,0	23,4	25,9	29,1	
	3	4,9	6,0	7,0	8,9	10,4	12,4	14,3	15,4	17,5	18,8	20,3	22,0	24,5	25,6	29,1	
	4	5,3	6,6	7,2	8,6	11,3	13,2	14,7	15,8	17,1	19,0	21,0	23,1	24,7	26,0	30,0	
	5	5,2	6,5	7,3	8,7	11,1	13,3	14,8	16,2	18,0	19,4	21,4	23,5	24,7	26,1	30,2	
V	1	5,8	6,1	7,1	8,1	9,5	13,1	14,1	15,2	17,2	18,1	20,1	21,7	23,0	25,1	29,4	
	2	5,6	6,2	7,4	8,2	8,8	11,5	13,5	15,0	17,3	18,3	21,0	21,8	23,1	25,3	29,5	
	3	5,5	6,0	6,9	8,4	9,8	14,0	15,5	16,1	17,8	19,0	21,2	22,0	23,4	25,0	29,4	
	4	6,0	6,7	7,8	9,0	10,3	14,1	15,6	16,2	17,9	19,9	21,7	22,1	24,1	26,0	28,1	
	5	5,7	6,2	7,5	9,2	10,0	13,0	14,5	15,8	17,0	19,1	21,5	22,4	24,2	26,1	28,2	

Kotak	Subyek No	Hasil Pengukuran Berat Badan Tikus Putih (Hari ke ...)														Kesimpulan	
		1	3	5	7	9	11	13	15	17	19	21	23	25	27		29
VI	1	5,7	6,0	7,2	8,1	9,2	12,1	16,8	17,2	17,9	18,1	20,2	21,5	23,0	25,1	29,2	
	2	5,5	6,1	7,4	8,3	9,4	12,5	15,0	16,9	17,9	18,2	20,4	21,7	23,3	25,4	29,3	
	3	6,0	6,7	7,9	8,9	9,5	13,0	15,5	16,9	18,0	19,2	21,2	22,4	23,9	25,9	29,4	
	4	6,2	6,9	7,0	8,9	9,8	13,4	16,0	17,8	18,1	19,3	21,3	22,5	23,9	26,0	30,2	
	5	6,1	7,0	7,8	9,0	10,1	13,8	15,7	17,1	18,1	19,5	22,0	23,4	24,0	26,1	30,4	
VII	1	5,2	6,0	7,1	8,0	10,2	12,0	14,1	16,2	17,2	18,5	20,3	22,1	24,2	25,9	29,4	
	2	5,0	5,9	7,0	8,1	10,0	12,1	14,1	16,1	17,2	18,6	20,5	22,1	24,1	25,9	29,2	
	3	5,2	6,0	7,3	8,3	10,2	12,0	14,3	16,0	17,2	18,9	20,0	23,0	24,8	26,0	30,1	
	4	5,1	6,0	7,2	8,3	10,2	12,1	14,3	16,1	17,3	18,9	21,0	23,1	25,0	26,2	30,1	
	5	5,0	5,9	7,0	8,2	10,2	12,1	14,3	16,1	17,3	19,0	21,5	23,2	25,1	26,2	30,2	
VIII	1	5,1	6,1	7,2	8,0	10,5	12,4	14,1	16,1	16,9	18,0	20,1	22,0	24,0	25,9	29,1	
	2	5,1	6,2	7,3	8,1	10,6	12,4	14,3	16,3	16,9	18,0	20,1	22,2	24,1	25,5	29,1	
	3	5,0	6,0	7,2	8,0	10,5	12,5	14,5	16,4	17,0	18,2	20,1	22,3	24,3	26,6	30,0	
	4	5,1	6,2	6,9	8,0	10,5	12,6	14,6	16,5	17,0	18,1	20,1	22,3	24,5	25,7	30,1	
	5	5,0	6,1	6,9	8,0	10,4	12,7	14,7	16,8	17,1	18,2	20,2	22,4	24,9	26,0	30,3	
IX	1	5,1	6,0	7,2	8,3	10,6	12,1	14,1	16,1	17,0	18,2	20,3	22,0	24,2	25,5	30,1	
	2	5,2	6,1	7,33	8,4	10,7	12,2	14,2	16,4	17,5	18,3	20,5	22,4	24,6	25,5	30,1	
	3	5,2	6,1	7,3	8,5	10,7	12,2	14,5	16,5	17,5	18,5	20,9	22,5	24,7	25,7	30,3	
	4	5,1	6,0	7,0	8,1	10,0	11,9	14,0	16,1	17,0	18,2	20,8	22,7	24,8	25,7	30,5	
	5	5,0	5,9	6,8	8,0	10,0	11,9	13,7	16,0	17,0	18,1	20,3	22,0	24,2	25,5	30,1	
X	1	4,9	6,0	7,1	8,0	10,1	11,3	13,9	16,1	17,2	18,3	20,4	22,0	24,2	25,2	30,3	
	2	4,9	6,0	7,1	8,0	10,2	11,3	13,9	16,4	17,5	18,3	20,4	22,5	24,5	25,5	30,4	
	3	5,0	6,1	7,1	8,1	10,3	11,5	14,2	16,5	17,7	18,5	20,7	22,5	24,7	25,5	30,4	
	4	5,0	6,3	7,5	8,7	10,5	11,7	14,5	16,7	17,9	18,6	20,7	22,7	24,7	25,5	31,0	
	5	5,1	6,5	7,8	9,0	11,1	12,9	15,2	17,1	18,0	18,9	20,8	23,0	24,9	25,7	31,2	

TABEL HASIL PENGUKURAN BERAT BADAN TIKUS LIAR RUMAH

Kotak	Subyek No	Hasil Pengukuran Berat Badan Tikus Liar (Hari ke ...)														Kesimpulan	
		1	3	5	7	9	11	13	15	17	19	21	23	25	27		29
I	1	5,3	7,1	8,4	10,0	11,2	12,4	14,2	15,0	16,7	19,2	21,2	23,5	26,8	30,3	39,9	
	2	6,2	7,5	9,0	10,1	11,5	12,7	14,4	16,1	17,1	19,5	21,5	23,6	26,9	31,0	39,9	
	3	6,1	8,0	9,0	10,2	11,7	13,0	15,0	16,7	17,2	20,1	22,7	24,7	26,7	31,7	40,0	
	4	6,0	8,0	9,0	10,0	11,8	13,1	15,1	16,8	17,4	20,3	22,8	24,8	26,8	31,3	40,5	
	5	5,9	7,5	8,9	10,1	11,9	13,1	15,0	16,8	17,5	20,5	22,8	25,0	26,9	31,2	39,7	
II	1	6,0	8,2	9,2	10,1	11,3	13,3	15,2	16,8	18,0	20,1	22,8	24,5	26,6	30,3	39,8	
	2	6,2	8,2	9,0	10,3	11,4	13,4	15,5	16,9	18,0	20,2	22,9	24,5	26,6	30,4	39,9	
	3	6,1	8,3	9,2	10,3	11,5	13,7	15,7	16,9	18,1	20,1	22,8	24,3	26,5	30,7	40,8	
	4	6,0	8,2	9,0	10,2	11,5	13,8	15,7	17,0	18,2	20,2	22,5	24,6	26,7	30,6	40,0	
	5	6,0	8,2	9,0	10,2	11,5	13,8	15,7	17,0	18,2	20,3	22,6	24,6	26,8	31,0	41,0	
III	1	5,9	7,2	8,5	10,4	11,5	13,1	15,4	16,8	18,2	20,2	22,2	24,5	26,1	31,7	41,2	
	2	5,7	7,1	8,4	10,4	11,7	13,2	15,5	16,8	18,2	20,2	22,5	24,6	26,2	32,0	42,0	
	3	6,0	7,9	9,0	11,0	12,1	13,9	16,1	17,0	19,1	21,2	22,7	24,7	26,5	32,0	42,1	
	4	6,1	7,9	9,0	11,0	12,2	14,0	16,5	17,2	19,2	21,0	22,4	24,5	26,7	31,8	41,9	
	5	5,8	7,2	8,5	10,8	11,9	13,5	16,1	17,0	19,2	21,0	22,4	24,5	26,5	31,8	42,0	
IV	1	5,9	7,0	8,5	10,1	11,9	13,2	15,0	16,9	18,1	20,1	22,4	24,1	26,2	31,3	40,0	
	2	6,0	7,5	8,7	10,1	11,9	13,5	15,2	16,9	18,2	20,2	22,5	24,5	26,3	31,4	40,5	
	3	6,1	7,2	8,8	10	12,0	13,6	15,6	17,0	18,9	21,0	22,7	24,8	26,4	31,7	40,5	
	4	6,2	7,2	8,7	10,2	12,0	13,7	15,7	17,0	18,9	21,2	22,8	25,0	27,1	32,1	41,0	
	5	6,1	7,2	8,7	10,2	12,0	13,7	15,7	17,1	19,0	21,3	23,0	25,1	26,9	31,8	41,0	
V	1	6,1	7,4	8,3	10,2	11,9	12,2	14,5	16,9	18,2	20,1	22,5	24,1	26,2	32,5	41,7	
	2	6,1	7,4	8,3	10,2	11,2	12,0	14,5	16,5	18,5	20,3	22,5	24,7	27,0	33,0	42,0	
	3	6,2	7,4	8,5	10,4	12,0	13,1	15,2	17,2	19,0	21,2	23,0	24,9	27,3	32,9	41,8	
	4	6,2	7,5	8,5	10,6	12,0	13,2	15,4	17,5	19,2	21,3	23,3	25,0	27,9	33,6	42,1	
	5	6,0	7,1	8,3	10,3	12,3	13,2	15,5	17,8	19,3	21,3	23,5	25,1	27,9	33,6	42,2	

Kotak	Subyek No	Hasil Pengukuran Berat Badan Tikus Liar (Hari ke ...)														Kesimpulan	
		1	3	5	7	9	11	13	15	17	19	21	23	25	27		29
VI	1	5,7	7,2	8,2	10,1	12,1	12,9	14,4	16,1	18,1	19,3	23,1	24,2	26,1	32,7	41,3	
	2	5,9	7,3	8,2	10,3	12,5	12,9	14,5	16,5	18,3	19,8	23,4	24,3	26,3	32,8	41,5	
	3	6,0	8,0	8,9	11,0	12,7	13,0	15,2	16,7	18,5	20,1	23,5	24,1	27,1	33,0	42,0	
	4	6,1	8,1	8,9	11,1	12,9	13,2	15,1	16,9	18	20,5	24,0	25,1	27,5	33,1	42,2	
	5	6,1	8,0	9,0	11,4	13,0	14,1	16,0	17,1	19,2	21,3	24,3	25,8	27,9	33,2	42,5	
VII	1	5,7	6,5	7,2	10,2	11,5	13,1	15,2	16,7	18,1	20,1	22,5	23,6	25,9	30,9	40,7	
	2	6,2	7,0	7,5	10,3	11,9	13,5	15,3	16,8	18,4	20,4	22,6	23,7	25,9	31,0	40,9	
	3	6,0	7,0	7,7	11,1	12,3	13,9	16,0	17,2	18,9	20,8	23,0	25,0	26,1	32,1	41,7	
	4	6,1	7,0	7,8	11,3	12,5	14,0	16,4	17,5	19,3	21,5	23,4	24,9	25,9	32,0	41,2	
	5	6,0	6,9	7,0	11,2	12,7	14,0	16,6	17,9	19,5	21,6	23,5	25,0	26,4	32,0	41,1	
VIII	1	6,0	6,5	7,0	10,4	11,7	13,2	15,5	16,2	18,1	20,5	22,4	23,7	25,5	30,7	40,2	
	2	6,1	6,9	7,2	10,5	11,3	13,3	15,6	16,4	18,2	20,7	22,8	24,0	25,8	31,2	41,0	
	3	6,1	6,9	7,3	10,7	11,5	13,7	15,6	16,5	18,3	20,4	23,4	23,8	25,0	30,6	40,3	
	4	6,0	6,5	7,5	10,9	11,8	13,5	15,5	16,4	18,1	20,5	23,5	24,5	26,1	31,5	41,2	
	5	6,0	7,0	7,9	11,2	12,5	13,9	16,0	17,9	19,2	21,5	23,9	25,0	26,3	31,7	41,3	
IX	1	6,5	6,9	7,1	9,8	11,7	13,1	15,2	16,0	18,1	20,4	22,6	24,0	25,5	30,7	40,3	
	2	6,1	6,7	7,0	9,9	11,5	13,4	15,3	16,3	18,3	20,5	22,7	24,5	25,7	30,9	41,0	
	3	6,0	6,9	7,0	9,9	11,6	13,5	15,5	16,1	18,3	20,6	22,8	24,6	25,7	30,9	41,0	
	4	6,0	6,5	7,4	10,0	12,1	14,0	16,1	17,1	18,9	21,0	23,1	24,9	26,2	31,5	42,2	
	5	6,2	6,9	7,2	10,1	12,2	14,0	16,1	17,2	18,9	21,1	23,5	25,8	26,5	31,7	42,5	
X	1	6,2	7,0	7,9	9,9	11,2	13,1	15,4	16,2	18,4	20,2	22,1	24,5	25,0	30,2	40,0	
	2	6,3	7,1	7,9	9,8	11,3	13,3	15,4	16,3	18,3	20,3	22,3	24,3	25,1	30,4	40,2	
	3	6,4	7,5	8,0	9,9	11,7	13,4	15,5	16,0	18,3	20,2	22,4	23,9	25,0	30,2	40,0	
	4	6,0	6,9	7,5	9,2	11,4	14,1	15,9	16,9	18,0	20,1	22,1	23,9	25,0	30,2	40,0	
	5	6,0	6,9	7,6	9,4	11,5	14,0	15,1	16,5	18,1	20,0	22,0	24,1	25,7	30,9	41,0	

TABEL HASIL PENGUKURAN BERAT BADAN MENCIT

Kotak	Subyek No	Hasil Pengukuran Berat Badan Mencit (Hari ke ...)														Kesimpulan	
		1	3	5	7	9	11	13	15	17	19	21	23	25	27		29
I	1	1,0	2,2	3,0	3,9	4,1	6,4	8,1	9,7	11,9	12,5	14,5	17,2	18,1	19,0	19,9	
	2	1,1	2,3	3,2	4,0	4,7	6,5	8,0	10,0	11,9	12,1	15,1	17,7	18,4	19,4	20,0	
	3	1,1	2,3	3,4	4,1	4,9	5,7	7,9	10,2	11,5	12,0	15,0	17,0	18,5	19,5	20,1	
	4	1,0	2,2	3,3	4,1	5,1	6,6	7,8	10,0	11,4	12,0	14,9	17,4	18,3	19,2	19,9	
	5	1,1	2,3	3,3	4,5	5,4	6,7	7,5	10,1	11,5	12,2	15,3	18,0	19,1	19,9	20,0	
II	1	0,9	2,0	2,9	3,4	4,8	6,5	7,1	9,2	11,9	12,7	15,0	17,0	18,0	18,9	19,2	
	2	1,1	2,3	2,9	3,0	4,0	5,1	7,1	10,0	11,0	12,0	15,0	17,1	18,0	19,2	19,7	
	3	1,1	2,2	3,1	3,5	4,1	5,4	7,3	10,2	10,9	12,8	15,1	17,3	18,5	19,2	19,9	
	4	1,1	2,2	3,0	3,8	4,2	6,0	7,2	10,5	11,2	13,1	16,5	18,0	18,8	19,3	20,0	
	5	0,9	2,0	3,1	3,9	5,0	6,7	7,2	10,7	11,3	13,0	16,2	18,2	18,7	19,1	19,7	
III	1	1,0	2,2	2,9	3,8	5,0	6,1	7,2	10,0	11,7	13,0	15,1	17,0	18,5	19,5	20,1	
	2	1,0	2,2	2,7	3,5	4,9	6,0	7,2	10,1	11,5	13,0	15,7	17,0	18,7	19,8	20,2	
	3	0,9	2,2	3,0	4,1	5,1	5,9	7,0	9,9	11,4	12,5	15,5	16,9	18,0	19,5	20,1	
	4	1,1	2,5	3,1	4,3	5,5	6,2	7,3	10,5	12,0	12,8	16,0	17,3	18,1	19,5	20,2	
	5	1,1	2,5	3,0	4,2	5,4	5,9	7,0	10,0	11,7	13,0	15,8	16,9	18,4	19,7	20,3	
IV	1	0,8	2,0	2,3	4,7	5,1	6,4	7,1	10,1	11,4	13,1	15,4	16,6	18,4	18,9	19,3	
	2	0,9	2,0	2,4	3,9	5,1	6,0	7,2	10,4	11,5	13,4	15,5	17,1	19,2	19,7	20,0	
	3	0,9	2,0	2,5	4,1	5,0	6,0	7,4	10,8	11,9	13,8	15,0	17,2	19,2	19,7	20,0	
	4	1,0	2,2	2,5	4,2	5,4	6,5	7,7	11,0	11,7	14,0	15,9	17,5	19,0	19,7	19,9	
	5	1,0	2,2	2,5	4,2	5,5	6,7	7,5	11,1	12,0	14,6	15,7	17,5	19,1	19,8	19,9	
V	1	0,9	2,0	2,4	3,9	5,5	6,1	7,8	9,1	11,0	12,5	16,0	16,9	17,4	18,5	19,3	
	2	0,8	2,0	3,0	4,1	5,0	6,4	8,1	9,7	11,5	13,0	16,4	17,0	18,1	19,3	19,9	
	3	1,0	2,2	3,5	4,4	5,4	6,3	8,1	10,0	12,1	13,2	16,7	17,5	18,3	19,0	19,6	
	4	1,0	2,2	3,1	4,0	4,9	6,0	8,7	10,7	12,0	12,7	16,0	17,1	18,4	19,0	19,6	
	5	1,0	2,2	3,2	4,7	5,2	6,1	8,4	10,9	12,2	12,8	16,1	17,4	18,9	19,4	19,9	

Kotak	Subyek No	Hasil Pengukuran Berat Badan Mencit (Hari ke ...)														Keshnpulan
		1	3	5	7	9	11	13	15	17	19	21	23	25	27	
VI	1	0,5	1,7	2,5	2,9	3,2	5,9	7,7	9,0	11,4	13,1	16,7	17,5	18,0	19,2	1,99
	2	0,8	2,0	2,7	3,0	3,7	6,0	8,4	9,4	11,5	13,7	16,5	18,0	18,9	19,3	20,0
	3	0,6	1,9	2,8	3,0	4,1	6,0	8,5	10,0	12,4	14,0	17,0	17,9	18,0	19,5	19,9
	4	0,7	1,9	2,5	3,4	4,5	6,8	8,8	10,4	12,9	14,0	17,5	18,1	18,7	19,1	1,9,9
	5	0,8	2,0	2,5	3,7	4,5	6,9	9,0	10,7	12,5	14,1	17,5	18,2	18,7	19,2	20,0
VII	1	0,8	2,0	3,0	4,1	4,9	7,8	8,4	10,2	11,4	12,1	13,4	15,2	17,0	18,1	19,0
	2	0,7	1,9	3,1	4,0	5,1	7,4	8,9	10,4	11,7	13,0	15,0	16,8	18,1	18,9	19,7
	3	0,9	2,0	3,4	4,4	5,5	8,1	9,1	10,0	10,4	12,2	14,8	15,9	17,1	18,2	19,2
	4	1,0	2,1	3,9	4,7	5,4	7,6	8,9	9,8	10,5	11,4	15,2	17,1	18,4	18,9	19,7
	5	0,9	2,0	3,7	4,2	5,9	8,1	9,5	10,2	11,1	12,8	13,1	15,2	18,1	18,9	19,7
VIII	1	0,7	1,9	2,9	3,8	4,9	7,4	8,4	9,8	10,2	11,5	12,8	15,2	1,6,4	17,9	18,9
	2	0,8	1,8	3,4	4,1	5,0	7,8	8,1	9,7	10,5	12,3	13,4	14,2	15,6	17,2	18,7
	3	0,9	2,0	3,5	4,7	5,0	7,7	9,2	10,2	11,07	12,1	13,5	13,8	14,0	17,0	18,5
	4	0,9	2,0	3,0	4,1	5,7	7,9	8,5	9,9	10,8	11,1	12,5	14,1	16,0	18,1	19,0
	5	1,0	2,1	3,9	4,7	5,5	6,9	8,1	9,5	10,2	11,0	13,7	15,0	17,0	18,2	19,1
IX	1	0,8	1,9	4,0	4,9	5,1	7,2	8,4	9,8	10,8	11,7	13,4	14,8	15,9	17,3	18,8
	2	0,6	1,5	3,7	4,1	5,11	7,8	8,1	9,5	10,0	10,4	12,5	14,2	15,8	17,3	18,8
	3	0,7	1,7	3,5	4,0	5,7	6,4	7,5	8,1	9,5	10,2	11,7	13,4	15,8	17,3	18,9
	4	0,8	6,5	7,4	10,0	12,1	14,0	16,1	17,1	18,9	21,0	23,1	14,2	15,8	17,4	18,9
	5	0,8	1,9	3,7	4,5	6,0	7,2	8,5	9,4	10,1	11,5	12,7	14,8	16,3	18,0	19,0
X	1	0,8	1,0	3,3	4,5	5,7	6,9	7,5	8,8	9,2	10,8	11,0	15,2	16,8	17,9	19,0
	2	0,8	1,9	3,4	4,7	5,9	6,6	7,8	8,3	9,0	10,5	11,0	15,0	17,2	18,3	19,5
	3	0,9	2,0	3,7	4,7	6,0	6,9	7,4	8,0	8,9	10,2	12,5	15,4	18,1	18,9	19,9
	4	0,9	2,0	3,9	4,8	6,1	6,9	7,5	8,4	9,4	10,0	12,5	16,7	18,0	18,9	19,9
	5	0,9	2,0	6,3,3	4,2	5,5	6,8	7,5	8,1	9,8	11,4	14,0	17,1	18,4	19,0	19,9

TABEL HASIL PENGUKURAN PANJANG EKOR MENCIT

Kotak	Subyek No	Hasil Pengukuran Panjang Ekor Mencit (Hari ke ...)														Kesimpulan	
		1	3	5	7	9	11	13	15	17	19	21	23	25	27		29
I	1	1,7	2,1	2,5	3,1	4,0	4,2	4,9	5,2	6,0	6,5	7,5	7,9	8,0	8,5	10,2	
	2	1,8	2,2	2,5	3,2	4,0	4,2	4,9	5,3	6,1	6,6	7,5	7,9	8,0	8,2	10,0	
	3	1,8	2,3	2,5	3,3	4,1	4,3	5,0	5,5	6,2	6,7	7,4	8,0	8,1	8,3	10,2	
	4	1,7	2,3	2,5	3,3	4,0	4,2	5,0	5,5	6,3	6,7	7,7	7,9	8,0	8,4	10,2	
	5	1,8	2,4	2,5	3,8	4,0	4,1	4,5	5,4	6,3	6,7	7,7	7,9	8,1	8,5	10,5	
II	1	1,7	2,1	2,5	3,5	4,0	4,2	4,9	5,6	6,0	6,5	7,5	7,7	8,0	8,2	10,5	
	2	1,7	2,1	2,5	3,7	4,1	4,5	4,7	5,1	6,1	6,5	7,6	7,8	8,1	8,3	10,3	
	3	1,7	2,0	2,5	3,8	4,1	4,5	4,9	5,6	6,2	6,6	7,5	7,7	8,1	8,4	10,3	
	4	1,6	2,0	2,5	3,7	4,0	4,5	5,0	5,6	6,3	6,7	7,6	7,9	8,2	8,5	10,5	
	5	1,6	2,0	2,5	3,8	4,1	4,6	5,0	5,6	6,3	6,7	7,6	7,9	8,1	8,5	10,5	
III	1	1,5	1,7	2,1	3,5	4,0	4,3	4,9	5,6	6,2	6,5	7,7	7,9	8,1	8,4	10,3	
	2	1,6	1,9	2,2	3,6	4,1	4,4	5,0	5,6	6,3	6,6	7,5	7,9	8,2	8,5	10,5	
	3	1,6	1,7	2,1	3,5	4,1	4,5	5,0	5,7	6,5	6,9	7,7	8,0	8,1	8,3	10,4	
	4	1,5	1,8	2,2	3,6	4,1	4,5	5,1	5,8	6,5	6,9	7,7	8,0	8,1	8,4	10,4	
	5	1,6	1,8	2,2	3,7	4,2	4,6	5,1	5,8	6,2	6,5	7,5	7,9	8,0	8,4	10,3	
IV	1	1,5	1,7	2,1	3,5	4,0	4,5	5,0	5,7	6,5	6,9	7,5	8,0	8,2	8,5	10,5	
	2	1,6	1,6	2,1	3,5	4,0	4,5	5,0	5,7	6,4	6,7	7,6	8,0	8,1	8,5	10,5	
	3	1,6	1,9	2,2	3,6	4,1	4,5	5,1	5,8	6,4	6,7	7,6	8,0	8,2	8,4	10,5	
	4	1,5	1,7	2,1	3,5	4,1	4,6	5,2	5,8	6,2	6,5	7,5	7,9	8,0	8,4	10,5	
	5	1,6	1,8	2,2	3,7	4,2	4,6	5,1	5,8	5,8	6,2	7,5	7,9	8,0	8,4	10,3	
V	1	1,7	1,9	2,1	3,5	4,1	4,5	5,0	5,7	6,3	6,5	7,5	7,9	8,0	8,5	10,5	
	2	1,7	2,0	2,2	3,5	4,2	4,6	5,1	5,8	6,3	6,5	7,6	7,9	8,1	8,4	10,4	
	3	1,6	1,9	2,1	3,5	4,2	4,6	5,1	5,8	6,5	6,7	7,8	7,8	8,0	8,3	10,4	
	4	1,8	2,0	2,1	3,5	4,1	4,5	5,0	5,7	6,5	6,7	7,8	7,9	8,1	8,3	10,4	
	5	1,7	2,0	2,1	3,5	4,2	4,6	5,1	5,8	6,4	6,5	7,5	7,9	8,0	8,5	10,5	

Kotak	Subyek No	Hasil Pengukuran Panjang Ekor Mencit (Hari ke ...)														Kesimpulan	
		1	3	5	7	9	11	13	15	17	19	21	23	25	27		29
VI	1	1,7	1,9	2,0	3,0	3,9	4,0	4,5	5,2	6,2	6,5	7,5	7,9	8,0	8,4	10,5	
	2	1,5	1,9	2,1	3,4	4,0	4,5	4,9	5,5	6,3	6,5	7,5	7,9	8,1	8,3	10,3	
	3	1,8	2,0	2,1	3,4	4,0	4,5	5,0	5,6	6,5	6,6	7,6	7,9	8,1	8,3	10,3	
	4	1,8	2,0	2,1	3,5	4,0	4,4	5,0	5,7	6,4	6,5	7,6	7,9	8,1	8,5	10,5	
	5	1,7	2,0	2,1	3,5	4,1	4,6	5,1	5,7	6,6	6,7	7,7	8,0	8,1	8,4	10,5	
VII	1	1,5	1,9	2,2	3,4	4,1	4,9	5,0	5,5	6,0	6,5	7,5	7,7	7,9	8,0	10,0	
	2	1,5	1,9	2,3	3,7	4,0	4,5	4,6	5,7	6,1	6,4	7,7	7,8	8,1	8,5	10,5	
	3	1,6	2,0	2,3	3,7	4,0	4,5	5,1	5,8	6,1	6,5	7,7	7,8	8,0	8,4	10,3	
	4	1,6	1,9	2,3	3,8	4,2	4,7	4,9	5,2	6,2	6,6	7,7	8,0	8,3	8,5	10,5	
	5	1,5	1,7	2,2	3,5	4,1	4,5	4,9	5,4	6,2	6,5	7,6	7,9	8,0	8,4	10,3	
VIII	1	1,5	1,8	2,1	3,0	4,1	4,5	4,8	5,7	6,0	6,5	7,6	7,9	8,0	8,5	10,5	
	2	1,5	1,8	2,1	3,1	4,2	4,6	4,9	5,8	6,1	6,6	7,6	7,7	8,0	8,5	10,5	
	3	1,4	1,7	2,0	3,3	4,5	4,6	5,0	5,9	6,5	6,6	7,5	7,7	8,1	8,6	10,6	
	4	1,6	1,9	2,2	3,5	4,5	4,6	5,0	5,9	6,2	6,4	7,7	7,8	8,0	8,5	10,5	
	5	1,6	2,0	2,3	3,4	4,4	4,5	5,1	5,9	6,2	6,4	7,6	7,9	8,1	8,6	10,5	
IX	1	1,5	1,9	2,2	3,5	4,5	4,6	4,9	5,7	6,2	6,5	7,5	7,9	8,1	8,7	10,7	
	2	1,5	1,7	2,1	3,5	4,5	4,5	5,1	5,9	6,3	6,7	7,5	7,7	8,0	8,6	10,7	
	3	1,6	1,9	2,2	3,6	4,7	4,9	5,0	5,9	6,4	6,8	7,6	8,0	8,2	8,7	10,7	
	4	1,6	1,9	2,2	3,6	4,7	4,9	5,1	5,7	6,5	6,8	7,6	7,9	8,5	8,9	10,7	
	5	1,5	2,0	2,3	3,6	4,6	4,7	4,8	5,8	6,6	6,9	7,5	8,0	8,5	8,9	10,7	
X	1	1,5	1,9	2,1	3,0	4,0	4,5	4,8	5,8	6,3	6,7	7,5	8,0	8,2	8,5	10,5	
	2	1,5	1,7	2,0	3,0	4,1	4,2	5,0	5,9	6,5	6,8	7,5	7,9	8,0	8,3	10,5	
	3	1,5	1,7	2,0	3,0	4,2	4,7	5,1	5,9	6,6	6,9	7,4	7,7	8,0	8,4	10,5	
	4	1,5	1,9	2,1	3,4	4,4	4,8	4,9	5,7	6,5	7,0	7,4	7,5	8,0	8,5	10,6	
	5	1,5	1,9	2,1	3,6	4,6	4,7	4,8	5,5	6,5	7,0	7,3	7,6	8,0	8,5	10,5	



TABEL HASIL PENGUKURAN PANJANG EKOR TIKUS PUTIH

Kotak	Subyek No	Hasil Pengukuran Panjang Ekor Tikus Putih (Hari ke ...)														Kesimpulan
		1	3	5	7	9	11	13	15	17	19	21	23	25	27	
I	1	1,5	2,0	2,3	2,5	2,8	3,0	3,5	4,0	4,5	5,0	5,3	6,5	7,2	8,5	9,0
	2	1,5	2,0	2,3	2,5	2,8	3,0	3,6	4,1	4,7	5,0	5,4	6,6	7,3	8,5	9,1
	3	1,5	2,0	2,3	2,5	2,9	3,2	3,7	4,2	4,7	5,1	5,5	6,7	7,3	8,6	9,2
	4	1,4	2,0	2,3	2,6	2,9	3,3	3,8	4,2	4,7	5,1	5,5	6,7	7,3	8,7	9,3
	5	1,5	2,0	2,5	2,7	3,0	3,3	3,8	4,2	4,7	5,1	5,5	6,7	7,4	8,7	9,3
II	1	1,4	1,9	2,3	2,5	2,8	3,0	3,5	4,0	4,5	5,0	5,3	6,5	7,2	8,5	9,1
	2	1,5	2,0	2,4	2,6	2,9	3,1	3,6	4,1	4,8	5,1	5,5	6,7	7,3	8,6	9,2
	3	1,5	2,0	2,4	2,6	2,9	3,2	3,7	4,2	4,8	5,2	5,5	6,6	7,4	8,7	9,4
	4	1,4	2,0	2,4	2,6	2,9	3,2	3,7	4,2	4,8	5,2	5,5	6,7	7,4	8,7	9,5
	5	1,4	1,9	2,3	2,5	2,8	3,0	3,5	4,2	4,7	5,2	5,5	6,7	7,4	8,7	9,5
III	1	1,5	2,0	2,3	2,5	2,8	3,0	3,5	4,0	4,5	5,0	5,3	6,5	7,3	8,3	9,1
	2	1,5	2,0	2,3	2,5	2,8	3,1	3,6	4,1	4,8	5,1	5,4	6,7	7,3	8,3	9,2
	3	1,4	1,9	2,2	2,3	2,7	3,0	3,6	4,2	4,8	5,2	5,5	6,8	7,4	8,4	9,4
	4	1,5	2,0	2,3	2,5	2,8	3,1	3,6	4,2	4,8	5,3	5,5	6,8	7,4	8,4	9,5
	5	1,4	1,9	2,2	2,3	2,7	3,0	3,5	4,1	4,7	5,2	5,4	6,7	7,3	8,3	9,5
IV	1	1,5	2,0	2,3	2,5	2,8	3,0	3,5	4,0	4,7	5,0	5,5	6,5	7,4	8,4	9,5
	2	1,5	2,0	2,3	2,5	2,8	3,1	3,5	4,1	4,8	5,0	5,5	6,6	7,3	8,2	9,4
	3	1,4	1,9	2,2	2,4	2,7	3,0	3,4	4,0	4,5	4,9	5,4	6,5	7,3	8,3	9,4
	4	1,4	1,9	2,2	2,4	2,7	3,0	3,4	4,0	4,5	4,9	5,4	6,5	7,3	8,3	9,4
	5	1,5	2,1	2,3	2,6	2,8	3,2	3,6	4,1	4,8	5,1	5,6	6,7	7,5	8,6	9,6
V	1	1,5	1,9	2,2	2,5	2,7	3,0	3,5	4,0	4,7	5,0	5,5	6,5	7,5	8,4	9,5
	2	1,5	2,0	2,3	2,5	2,8	3,1	3,5	4,1	4,8	5,0	5,5	6,6	7,5	8,5	9,6
	3	1,5	2,0	2,3	2,5	2,8	3,1	3,5	4,1	4,6	4,9	5,4	6,5	7,6	8,5	9,6
	4	1,6	2,0	2,3	2,6	2,9	3,1	3,4	4,1	4,8	5,0	5,5	6,6	7,6	8,5	9,6
	5	1,4	1,9	2,2	2,5	2,7	3,0	3,4	4,0	4,7	4,9	5,4	6,5	7,5	8,4	9,5

Kotak	Subyek No	Hasil Pengukuran Panjang Ekor Tikus Putih (Hari ke ...)														Kesimpulan
		1	3	5	7	9	11	13	15	17	19	21	23	25	27	
VI	1	1,5	2,0	2,3	2,6	2,8	3,1	3,5	4,1	4,8	5,1	5,6	6,6	7,6	8,5	9,6
	2	1,4	1,9	2,2	2,5	2,7	3,0	3,4	4,0	4,7	5,1	5,5	6,5	7,5	8,5	9,5
	3	1,4	1,9	2,2	2,5	2,7	3,0	3,4	4,0	4,7	5,0	5,5	6,5	7,6	8,4	9,5
	4	1,4	1,9	2,2	2,5	2,7	3,0	3,4	4,0	4,8	5,0	5,5	6,5	7,5	8,4	9,5
	5	1,5	2,0	2,3	2,6	2,8	3,1	3,5	4,1	4,8	5,0	5,6	6,6	7,6	8,5	9,6
VII	1	1,5	1,9	2,2	2,5	2,8	3,0	3,6	4,0	4,5	5,0	5,3	6,5	7,3	8,5	9,3
	2	1,5	1,9	2,2	2,5	2,8	3,0	3,6	4,1	4,7	5,2	5,4	6,6	7,4	8,6	9,3
	3	1,4	1,8	2,1	2,4	2,8	3,0	3,5	4,0	4,5	5,0	5,3	6,5	7,3	8,5	9,2
	4	1,5	2,0	2,3	2,6	2,9	3,1	3,7	4,2	4,7	5,1	5,5	6,7	7,4	8,5	9,3
	5	1,4	1,9	2,3	2,5	3,0	3,2	3,9	4,5	4,9	5,5	5,7	6,8	7,5	8,6	9,4
VIII	1	1,4	1,9	2,2	2,5	2,8	3,0	3,6	4,0	4,5	5,0	5,3	6,5	7,3	8,5	9,3
	2	1,4	1,9	2,2	2,5	2,8	3,1	3,6	4,1	4,6	5,3	5,4	6,6	7,4	8,5	9,4
	3	1,5	1,9	2,2	2,4	2,7	3,0	3,5	4,0	4,5	5,2	5,4	6,6	7,3	8,5	9,4
	4	1,5	2,0	2,3	2,4	2,7	3,1	3,6	4,1	4,6	5,2	5,4	6,5	7,3	8,5	9,7
	5	1,4	1,8	2,5	2,8	3,2	3,7	4,3	4,7	5,4	5,7	5,7	6,7	7,3	8,6	9,8
IX	1	1,4	1,9	2,2	2,5	2,8	3,0	3,6	4,0	4,5	5,0	5,3	6,5	7,3	8,4	9,3
	2	1,4	1,9	2,2	2,5	2,8	3,0	3,6	4,1	4,6	6,2	5,5	6,6	7,4	8,5	9,4
	3	1,5	1,9	2,2	2,6	2,9	3,1	3,6	4,1	4,6	5,3	5,7	6,7	7,5	8,6	9,5
	4	1,5	2,0	2,3	2,6	2,9	3,1	3,6	4,1	4,6	5,3	5,7	6,7	7,5	8,6	9,5
	5	1,5	2,0	2,3	2,6	2,9	3,2	3,8	4,3	4,8	5,7	6,0	6,9	7,7	8,8	9,8
X	1	1,5	1,9	2,2	2,5	2,8	3,0	3,6	4,0	4,5	5,0	5,3	6,5	7,3	8,4	9,3
	2	1,5	1,9	2,3	2,6	2,8	3,0	3,6	4,1	4,6	5,1	5,4	6,6	7,4	8,5	9,5
	3	1,5	2,0	2,3	2,6	2,9	3,1	3,6	4,2	4,6	5,2	5,5	6,7	7,5	8,6	9,6
	4	1,5	2,0	2,3	2,6	2,9	3,2	3,7	4,2	4,6	5,2	5,5	6,7	7,5	8,6	9,6
	5	1,5	1,8	2,2	2,5	2,8	3,1	3,7	4,2	4,7	5,5	5,8	6,9	7,7	8,9	9,9

TABEL HASIL PENGUKURAN PANJANG EKOR TIKUS LIAR RUMAH

Kotak	Subyek No	Hasil Pengukuran Panjang Ekor Tikus Liar (Hari ke ...)														Kestmpulan
		1	3	5	7	9	11	13	15	17	19	21	23	25	27	
I	1	1,5	2,1	2,5	3,7	4,0	4,5	5,0	5,5	6,0	6,9	7,5	8,0	8,7	9,2	10,0
	2	1,6	2,2	2,6	3,7	4,1	4,9	5,5	6,0	6,2	7,0	7,6	8,1	8,7	9,3	10,3
	3	1,5	2,1	2,5	3,6	4,1	4,9	5,6	6,0	6,2	6,9	7,7	8,0	8,7	9,4	10,5
	4	1,5	2,1	2,5	3,5	4,0	4,5	5,0	5,5	6,0	6,9	7,7	8,1	8,6	9,3	10,5
	5	1,6	2,1	2,5	3,5	4,1	4,7	5,2	5,7	6,2	6,9	7,8	8,2	8,7	9,3	10,5
II	1	1,5	2,1	2,5	3,5	4,1	4,7	5,2	5,7	6,2	6,9	7,8	8,1	8,8	9,5	10,6
	2	1,6	2,2	2,6	3,6	4,2	4,8	5,3	5,8	6,3	6,9	7,8	8,2	8,9	9,6	10,7
	3	1,4	2,1	2,5	3,5	4,2	4,9	5,5	5,9	6,2	6,9	7,7	8,1	8,8	9,5	10,7
	4	1,5	2,1	2,6	3,6	4,3	5,0	5,3	5,5	6,5	7,0	7,5	8,0	8,8	9,6	10,7
	5	1,4	2,0	2,4	3,5	4,2	5,0	5,3	5,5	6,5	7,0	7,5	8,0	8,8	9,6	10,7
III	1	1,5	2,0	2,5	3,5	4,2	4,9	5,5	5,7	6,0	6,9	7,8	8,0	8,8	9,6	10,9
	2	1,5	2,1	2,5	3,5	4,2	4,9	5,6	5,7	6,7	7,1	7,9	8,1	8,9	9,6	10,8
	3	1,6	2,1	2,6	3,6	4,3	4,9	5,6	5,9	6,8	7,2	7,9	8,2	8,9	9,5	10,7
	4	1,7	2,1	2,6	3,5	4,3	5,0	5,4	5,7	6,8	7,2	8,0	8,3	8,9	9,5	10,6
	5	1,6	2,2	2,6	3,5	4,3	5,0	5,4	5,7	6,8	7,2	8,0	8,3	8,9	9,5	10,6
IV	1	1,7	2,3	2,7	3,6	4,7	4,9	5,1	5,5	6,0	6,9	7,8	8,1	8,9	9,6	10,5
	2	1,5	2,1	2,5	3,5	4,5	4,9	5,1	5,5	6,0	6,9	7,8	8,1	8,9	9,6	10,6
	3	1,6	2,2	2,6	3,6	4,7	4,9	5,2	5,7	6,7	7,0	7,5	8,0	8,8	9,6	10,7
	4	1,5	2,1	2,5	3,6	4,6	4,9	5,2	5,7	6,8	7,0	7,5	8,0	8,8	9,5	10,5
	5	1,5	2,1	2,6	3,6	4,7	5,0	5,5	5,7	6,7	7,0	7,5	8,0	8,7	9,5	10,6
V	1	1,5	2,2	2,6	3,5	4,7	5,0	5,5	6,0	6,8	7,0	7,5	8,0	8,8	9,7	10,8
	2	1,6	2,2	2,7	3,6	4,7	5,0	5,5	6,0	6,8	7,2	7,7	8,0	8,7	9,8	10,9
	3	1,5	2,1	2,5	3,5	4,8	5,1	5,6	6,1	6,9	7,3	7,7	8,1	8,8	9,8	10,9
	4	1,6	2,1	2,5	3,5	4,7	5,0	5,6	6,0	6,8	7,5	7,9	8,2	8,9	9,9	11,0
	5	1,6	2,2	2,6	3,6	4,7	5,0	5,5	6,0	6,8	7,5	7,9	8,3	8,8	9,8	10,9

Kotak	Subyek No	Hasil Pengukuran Panjang Ekor Tikus Liar (Hari ke ...)														Kesimpulan	
		1	3	5	7	9	11	13	15	17	19	21	23	25	27		29
VI	1	1,5	2,2	2,7	3,7	4,7	5,0	5,5	6,0	6,7	7,7	7,9	8,1	8,9	9,8	10,9	
	2	1,7	2,2	2,5	3,5	4,5	4,9	5,5	6,0	6,7	7,7	7,9	8,2	8,9	9,9	11,0	
	3	1,6	2,2	2,6	3,5	4,6	5,0	5,5	6,0	6,7	7,7	8,0	8,5	9,0	9,9	11,0	
	4	1,5	2,1	2,6	3,5	4,6	5,0	5,5	5,9	6,5	7,5	7,7	8,1	8,9	9,9	11,0	
	5	1,6	2,1	2,6	3,5	4,7	5,1	5,6	6,0	6,7	7,3	7,5	8,0	8,9	9,9	11,0	
VII	1	1,6	2,1	2,7	3,7	4,7	5,0	5,5	6,0	6,5	7,0	7,5	8,0	8,5	9,0	10,5	
	2	1,7	2,2	2,7	3,6	4,8	5,1	5,7	6,2	6,7	7,0	7,5	8,0	8,7	9,2	10,7	
	3	1,7	2,1	2,6	3,6	4,8	5,1	5,7	6,2	6,7	7,0	7,5	8,0	8,5	9,0	10,6	
	4	1,7	2,2	2,7	3,7	4,9	5,1	5,8	6,5	6,9	7,1	7,6	8,1	8,6	9,1	10,7	
	5	1,6	2,1	2,6	3,5	4,7	5,0	5,5	6,2	6,5	7,3	7,7	8,1	8,7	9,2	10,8	
VIII	1	1,5	2,2	2,7	3,7	4,7	5,0	5,5	6,3	6,5	7,0	7,5	8,0	8,5	9,7	10,9	
	2	1,6	2,1	2,5	3,5	4,7	5,0	5,5	6,3	6,6	7,1	7,3	8,0	8,5	9,8	11,0	
	3	1,7	2,1	2,6	3,5	4,7	5,1	5,6	6,5	6,9	7,2	7,5	8,0	8,5	9,8	10,1	
	4	1,6	2,2	2,7	3,6	4,6	5,0	5,5	6,3	6,5	7,2	7,6	8,1	8,1	9,7	10,8	
	5	1,7	2,2	2,7	3,6	4,6	4,9	5,2	6,3	6,7	7,0	7,5	8,0	8,7	9,7	10,8	
IX	1	1,7	2,2	2,7	3,6	4,7	5,0	5,5	6,0	6,5	7,1	7,6	8,1	8,5	9,5	10,5	
	2	1,6	2,2	2,7	3,7	4,7	5,0	5,5	6,0	6,5	7,2	7,5	8,1	8,6	9,5	10,5	
	3	1,6	2,1	2,6	3,6	4,7	5,0	5,6	6,3	6,8	7,3	7,6	8,1	8,7	9,6	10,5	
	4	1,7	2,1	2,6	3,7	4,7	5,1	5,6	6,3	6,7	7,3	7,7	8,2	8,9	9,9	11,0	
	5	1,6	2,1	2,7	3,7	4,7	5,0	5,5	6,2	6,7	7,3	7,7	8,2	8,9	9,9	10,9	
X	1	1,7	2,2	2,7	3,7	4,7	5,0	5,5	6,0	6,5	7,0	7,5	8,0	8,7	9,5	10,7	
	2	1,7	2,2	2,7	3,7	4,7	5,0	5,5	6,0	6,5	7,0	7,5	8,0	8,6	9,7	10,9	
	3	1,6	2,1	2,5	3,6	4,6	4,9	5,4	6,2	6,7	7,1	7,6	8,1	8,7	9,8	11,0	
	4	1,6	2,1	2,5	3,6	4,6	4,9	5,4	6,1	6,5	7,0	7,5	8,0	8,5	9,5	10,5	
	5	1,6	2,1	2,7	3,7	4,7	5,0	5,5	6,1	6,5	7,0	7,5	8,0	8,5	9,4	10,5	

TABEL HASIL PENGAMATAN STADIUM ESTRUS MENCIT BETINA

KOTAK	SUBYEK	Hasil pengamatan Stadium Estrus (hari ke)														Kesimpulan	
		No	1	3	5	7	9	11	13	15	17	19	21	23	25		27
I	1	P	M	M	D	P	E	M	M	D	E	M	D	E	E	M	+
	2	P	M	M	D	P	E	M	M	D	E	M	D	P	M		+
	3	E	D	M	M	P	M	D	M	D	M	D	P	E			-
	4	E	M	M	E	D	E	D	M	D	M	P	E				-
	5	P	E	M	M	D	P	E	M	D	P	E	M	M	D		+
II	1	P	E	M	M	D	P	E	M	D	P	E	M	D	P		+
	2	P	E	M	M	D	P	E	M	D	M	E	M	M	E	E	-
	3	E	E	D	M	P	E	D	M	M	D	E	M	D			-
	4	E	M	D	P	E	M	D	E	M	D	P	E	E			+
	5	P	E	E	M	D	P	E	M	M	D	P	E				+
III	1	P	E	M	D	P	E	M	D	P	E	M					+
	2	P	E	E	M	D	P	E	M	D	P	E	M	D	D		+
	3	E	M	D	P	E	M	D	P	E	M	D	P				+
	4	M	P	E	M	D	P	E	M	D	E	E					-
	5	E	M	D	P	E	E	M	P	E	M	M					+
IV	1	P	E	D	M	D	P	E	M	M	D	P	E	M	D	D	+
	2	M	P	E	E	M	E	P	E	M	M	D	P				-
	3	M	D	P	E	M	M	D	P	E	M	D					+
	4	M	D	P	E	E	M	D	P	E	M	M					+
	5	P	E	M	D	E	P	E	E	M	D	P	E	M	D		+
V	1	P	E	M	M	D	P	E	E	M	D	P	E	M	M		+
	2	P	E	M	D	P	E	E	M	D	P	E					+
	3	E	M	D	E	E	D	M	P	E	P	D	M				-
	4	M	M	D	P	E	M	M	D	P	E	M	M				+
	5	M	D	P	E	M	D	P	E	M	D	D	E	M	M	E	+
VI	1	E	M	P	E	D	D	M	M	D	P	E	M	D			+
	2	M	D	P	E	E	D	P	M	E	M	D	P	E			-
	3	M	D	P	E	M	D	P	E	E	M	D					+
	4	E	M	D	P	E	M	M	D	P	E	M	D	D	P		+
	5	P	E	E	M	D	P	E	M	M	D	M	P				-

KOTAK	SUBYEK	Hasil pengamatan Stadium Estrus (hari ke)														Kesimpulan	
		No	1	3	5	7	9	11	13	15	17	19	21	23	25		27
VII	1	P	E	M	D	P	E	E	M	M	D	P	E	M			+
	2	M	D	E	M	D	P	E	M	M	D	E	P	E	M		+
	3	E	M	D	P	E	M	D	P	E	M	D	P	E	E		+
	4	E	M	M	D	P	E	M	D	E	E	M	D	P			+
	5	E	M	D	P	E	E	M	D	P	E	M	D	P			+
VIII	1	E	M	D	P	E	E	M	D	P	E	M	D	P			+
	2	M	E	E	P	D	M	M	E	E	D	E	D				-
	3	M	D	P	E	E	M	D	P	E	M	D	P	E			+
	4	E	M	M	D	P	E	M	D	P	E	E	M	M			+
	5	P	E	D	P	E	M	D	P	E	M	M	D	P			+
IX	1	E	M	D	P	E	M	M	D	P	E	M	D	P	E		+
	2	E	M	M	D	P	E	M	D	P	E	M	M	D			+
	3	P	E	M	M	D	P	E	M	D	P	E	E	M	D		+
	4	P	E	D	P	M	M	P	D	E	E	D	E	M	P		-
	5	P	E	E	M	D	P	E	M	D	P	E	M	M	D		+
X	1	M	E	D	P	E	E	P	M	E	D	E	E				+
	2	M	D	D	E	M	D	P	E	M	D	D	E	M			+
	3	E	M	D	P	E	M	D	P	E	D	P	E	E	M		+
	4	P	E	M	M	D	P	E	E	M	D	P	E	E			+
	5	P	E	M	D	P	E	E	M	D	P	E	M	M			+

KETERANGAN

- P = Proestrus
- E = Estrus
- M = Metestrus
- D = Diestrus
- + = Fertil
- = Tidak fertil

TABEL HASIL PENGAMATAN STADIUM ESTRUS TIKUS BETINA

KOTAK	SUBYEK	Hasil pengamatan Stadium Estrus (hari ke)														Kesimpulan	
		1	3	5	7	9	11	13	15	17	19	21	23	25	27		29
I	1	P	E	E	M	M	M	M	D	E	M	D	M	D	D	P	+
	2	E	E	E	M	M	M	D	P	E	M	D	D	P	P	E	+
	3	P	M	M	M	M	E	M	M	M	E	M	E	M			-
	4	E	E	M	M	P	P	P	E	M	D	E	M	M	D		+
	5	M	M	D	M	M	D	E	D	P	E	P	E	M	D		-
II	1	E	E	M	M	D	P	E	M	P	P	E	M	M	D		+
	2	E	M	M	M	D	P	E	M	M	M	D	P	E	P		+
	3	E	M	D	D	P	E	M	M	D	P	E	M	D			-
	4	M	M	D	M	M	M	D	P	P	M	D	D	D	P		-
	5	E	M	D	D	E	M	D	P	E	M	D	D	P	E		+
III	1	M	M	P	E	M	M	D	D	P	E	M	D	P	E	E	+
	2	E	E	E	P	E	M	M	P	E	E	P	P				-
	3	M	M	D	E	M	M	M	D	D	P	P	D	M			-
	4	P	E	M	M	M	D	P	E	M	D	E	M	D	P	E	+
	5	P	E	M	M	D	D	P	E	E	M	M	D	P			+
IV	1	P	E	M	D	P	E	M	D	P	P	E	M	D	P	E	+
	2	P	E	E	M	D	P	D	P	E	E	M	D	P	E	E	-
	3	E	E	M	D	P	E	M	D	E	M	D	P				+
	4	M	P	E	M	D	P	E	M	D	D	P	P	M	E		-
	5	M	P	E	M	D	P	E	M	D	P	E	P	E			+
V	1	P	E	M	D	D	P	E	M	D	P	E	M	D	E		+
	2	E	M	D	P	E	M	M	D	P	E	D	P	E	M		+
	3	P	E	E	E	M	E	D	P	E	D	E	P	D	P		-
	4	M	D	P	E	M	D	P	E	M	D	P	E	M			+
	5	E	P	P	E	E	P	D	M	D	E	P	E				-
VI	1	P	E	M	D	P	E	E	M	D	P	E	M	M	D		+
	2	M	D	P	D	E	E	M	D	P	E	M	E				-
	3	P	E	M	D	P	M	D	P	E	M	D	P	E			+
	4	P	E	M	D	M	M	D	P	E	M	D	P	E	E		+
	5	M	D	P	E	E	M	D	P	E	M	D	P	E			+

KOTAK	SUBYEK	Hasil pengamatan Stadium Estrus (hari ke)														Kesimpulan	
		No	1	3	5	7	9	11	13	15	17	19	21	23	25		27
VII	1	P	E	M	D	P	E	M	D	D	P	E	M	M	D		+
	2	E	M	D	P	E	M	P	P	E	M	D	P	E			+
	3	M	D	P	E	M	D	P	E	D	E	P	D	M	P		-
	4	P	E	M	D	P	E	M	D	P	P	E	M				+
	5	E	M	M	D	P	E	M	D	D	P	E	E				+
VIII	1	E	M	D	E	M	D	E	M	D	P	E	M				+
	2	P	E	E	M	M	D	E	M	D	P	M	D	P	E		+
	3	P	E	M	M	D	P	E	P	E	M	D	P	E	M		-
	4	M	D	E	M	D	E	M	D	P	M	D	E				+
	5	P	E	P	E	E	M	D	P	E	M	E	D				-
IX	1	E	M	D	P	E	M	D	P	E	M	D	P	E			+
	2	P	E	M	D	P	E	D	P	E	M	D	P	E			+
	3	M	D	P	E	M	D	P	E	M	D	E	P	E			-
	4	M	D	P	E	P	P	E	M	D	P	M	M	M			+
	5	P	E	E	M	P	E	M	D	P	E	M	D	P			+
X	1	E	M	M	M	D	P	E	M	D	P	M	D				+
	2	E	M	M	M	D	M	E	M	D	P	M	D	P	E		-
	3	M	D	P	E	E	M	D	P	E	M	D	P				+
	4	M	D	P	D	E	D	P	E	M	D	E	M				+
	5	M	D	E	E	M	D	P	E	M	D	P	E	M			+

KETERANGAN

- P = Proestrus
- E = Estrus
- M = Metestrus
- D = Diestrus
- + = Fertil
- = Tidak fertil

TABEL HASIL PENGAMATAN STADIUM ESTRUS TIKUS LIAR BETINA

KOTAK	SUBYEK	Hasil pengamatan Stadium Estrus (hari ke)															Kesimpulan
		No	1	3	5	7	9	11	13	15	17	19	21	23	25	27	
I	1	M	D	P	E	M	D	E	M	D	P	E	M	D			+
	2	M	D	E	M	D	P	E	M	M	D	P	E	M	D		+
	3	E	M	E	M	D	E	E	M	P	P	E	M	M			-
	4	M	D	D	P	E	M	M	M	E	E	D	P	E	D	D	-
	5	E	M	M	D	P	E	M	D	D	E	E	M	D			+
II	1	E	M	D	P	E	M	D	P	E	M	D	P	E	M	D	+
	2	E	M	D	P	E	M	D	P	E	D	M	D	E	D		-
	3	P	E	M	D	P	M	D	P	E	M	D	E	M			+
	4	M	D	P	E	E	M	E	M	D	E	E	E	E	E		-
	5	E	M	D	P	E	M	D	P	E	E	M	M	D			+
III	1	M	D	P	E	M	M	D	E	M	D	P	E	M			+
	2	M	E	M	D	E	M	D	E	M	P	E	E	D	M		-
	3	E	E	M	D	P	M	D	E	M	P	E	E	M	D		+
	4	E	P	E	M	D	E	E	D	E	M	M	P	D			-
	5	P	P	M		E	E	E	M	D	P	E	M				+
IV	1	M	E	D	P	E	M	M	D	P	E	M	D	P	E		+
	2	E	M	D	P	E	M	M	E	E	D	M	E	M	D		-
	3	D	E	D	E	E	M	D	P	D	D	E	M	M	D		-
	4	P	E	M	M	D	E	M	D	P	E	M	D	P			+
	5	E	M	D	E	M	D	P	E	E	M	D	P	E			+
V	1	E	M	D	P	E	M	D	P	E	M	D	P	E	M	D	+
	2	M	D	P	E	M	D	P	E	M	M	D	P	E	E		+
	3	E	M	D	P	E	M	D	P	E	M	O	P	E			+
	4	E	M	D	P	E	P	E	D	E	M	M	D	E			-
	5	P	E	E	M	D	E	M	M	D	P	M	D	P			+
VI	1	E	P	E	D	P	M	D	E	E	E	M	D	E			-
	2	E	M	D	P	E	M	D	P	E	E	M	D	E	P		+
	3	M	M	D	P	E	M	D	E	M	D	P	E	M			+
	4	E	M	D	E	M	M	D	P	E	M	D	P	E			+
	5	E	M	D	P	E	M	D	P	E	E	M	O				+

KOTAK	SUBYEK	Hasil pengamatan Stadium Estrus (hari ke)														Kesimpulan	
		No	1	3	5	7	9	11	13	15	17	19	21	23	25		27
VII	1	P	E	M	M	D	P	M	D	P	E	E	M	D	P	E	+
	2	E	M	D	P	E	E	M	D	P	E	E	D	M	E		-
	3	E	M	D	P	E	D	D	E	M	D	P	E	M	D		+
	4	M	D	P	E	E	M	D	P	E	M	D	E	E			+
	5	E	M	D	P	E	M	D	E	E	M	D	P	E			+
VIII	1	E	M	D	E	M	D	P	M	D	P	E	M	M			+
	2	P	E	M	D	P	E	M	M	D	E	M	D	P	E		+
	3	E	M	D	P	E	E	M	D	P	E	M	D	P	E		+
	4	E	P	E	E	M	P	E	E	M	M	P	E	D	E		-
	5	E	E	M	D	P	E	M	D	E	M	D	P	E			+
IX	1	P	E	M	D	P	E	M	D	P	E	E	M	D			+
	2	E	M	M	D	P	E	M	M	M	D	P	E	M			+
	3	P	E	E	M	M	D	P	E	M	M	E	M	E	P		-
	4	P	E	M	D	P	E	M	D	P	E	M	M	E			+
	5	P	E	M	D	P	E	M	D	P	E	M	D	P	E		+
X	1	E	M	M	D	P	E	M	D	P	E	M	D	P	E		+
	2	E	E	M	D	P	D	M	M	P	D	M	P	P			-
	3	P	E	M	D	P	E	M	D	P	E	M	D	P			+
	4	P	E	M	M	M	D	P	E	E	M	D	P	E	E		+
	5	P	D	P	E	E	E	M	E	P	D	E	M	E	E		-

KETERANGAN

- P = Proestrus
- E = Estrus
- M = Metestrus
- D = Diestrus
- + = Fertil
- = Tidak fertil