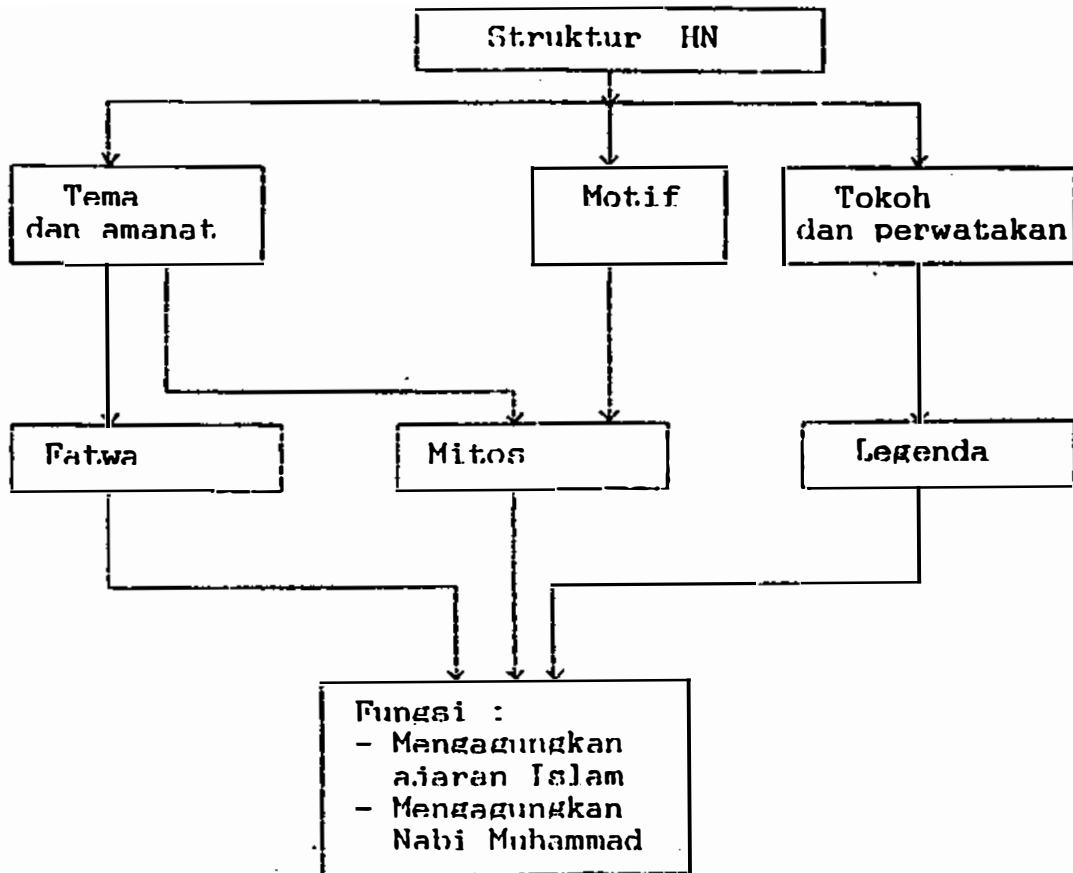
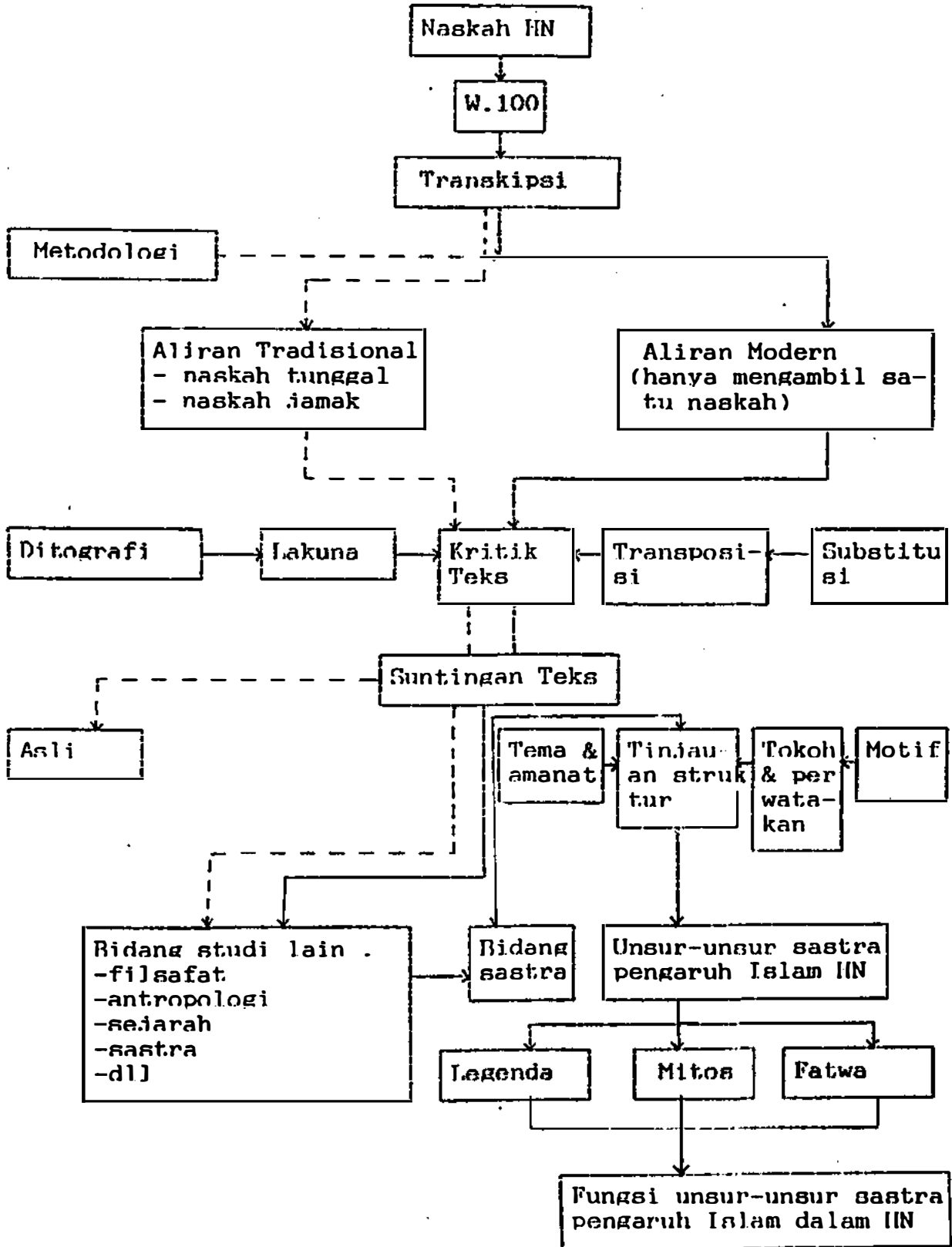


LAMPTRAN

RAGAN YANG MENUNJUKKAN
UNSUR-UNSUR SASTRA PENGARUH ISLAM HN



**RAGAN ANALISIS
NASKAH HN W. 100**



Keterangan:
 - - - - - = jalan yang ditempuh aliran tradisional
 - - - - - = jalan yang ditempuh aliran modern

SKRIPSI
 HANA MARIANINGRAH
 FIDAH

GLOSARIUM

GLOSARIUM

A

Ala ana u'tago minannar = ingatlah jika dibebaskan dari adi

Aulia = belindung

B

Baun-baunan = bau/aroma

Buni-bunian = suara

Barito = berita

Baro = bara

Basvarigu = segeralah pergi

Beiad = rusak

Bercawan = cangkir yang tidak bertelinga / mangkuk untuk makan nasi

Bindang = bersuara sengau

C

Cici = suara mendesis

Cilako = celaka

D

Dadai = pembongkang

H

Hadirat = hadapan yang dimuliakan

Halilipan = binatang berbiaya, bertubuh dipih, bersegmen, seperti cacing, berkaki banyak, bersendi, bagian depan beracun

Harag = minuman / zat cair yang mengandung alkohol

I

Insva Allah = jika Allah menghendaki

Iblis = mahluk halus

J

Jabut = (?)

K

Kala = binatang laba laba tapi bersangat

Kareno = karena

Kursyi	= kursi
Kalam	= (1) perkataan / kata (terutama bagi Allah), (2) alat untuk menulis
Kasidan	= (?)
Kampungkan	= dikumpulkan menjadi satu
I.	
Laanatullah	= orang yang dikutuk oleh Allah
Lulus	= dapat masuk/tahu
Lah	= bagian/wilayah
M	
Mano	= mana
Ma'siat	= perbuatan yang melanggar perintah Allah/perbuatan dosa
Memaniungi	= memerihi
Memaki-maki	= berkata tidak pada tempatnya
Menvaru-nvaru	= berkata tidak senonoh

N

Nakanar = ?
 Naraco = neraca/timbangan

P

Padang Mahsuar = padang yang kelak akan menjadi tempat orang yang telah mati
 Panafaah = nafkah
 Panzin = ?
 Pekan-pekan = dasar
 Penehulu = kepala/ketua

Q

Qaum = umat

R

Rabi al-'alamin = Tuhan seru sekalian alam
 Rabiul awal = bulan ketiga tahun Hijrah
 Rintangei = sedang melakukan sesuatu dengan asvik

S

Sampurno	= sempurna
Sano	= sana
Selindung	= lindung
Svaithan	= setan
Sverunai	= alat musik tiup jenis klari- net terbuat dari kayu
Svidasan	= lipan
Svirhanna	= kain ikat kepala

T

Talam	= baki besar
Tandu bertandu	= saling berkait / saling me- numpuk
Tajun	= terjun
Taulan	= teman
Tibo	= tiba
Tigahnva	= ?
Timbar balik	= timbal balik
Tingean	= tinggal
Tuao	= minuman berakohol yang dibu- at dari siwalan/aren

ANSY

= tahta Tuhan/surga yang ter -
tinggi tempat tahta Tuhan