

## DAFTAR PUSTAKA

- Ali, Hasan. 1991. "Bahasa dan Sastra Using di Banyuwangi: Sebuah Laporan". (Makalah untuk Kongres bahasa Jawa), Semarang, 30 Juni – 5 Juli 1991.
- Arifin, Winarsih P. 1995. *Babad Blambangan*. Yogyakarta: Yayasan Bentang Budaya
- Asrumi. 2002. "Resiprokal dalam Bahasa Using". Dalam *Bahasa dan Sastra Using: Ragam dan Alternatif Kajian*. Agus Sariono dan Titik Maslikatin (ed.). Jember: Tapal Kuda.
- . 2002. *Kamus Bahasa Daerah: Using – Indonesia*. Klaten: PT Intan Pariwara.
- Anoegrajekti, Novi. 2003. "Bahasa Using Bukan Bahasa Jawa". Dalam *Bulletin Ngaji Budaya*. Edisi 03, 2003. Depok: Kajian Perempuan Desantara.
- . 2003. "Bahasa Using Bukan Dialek Bahasa Jawa". Dalam *Srinthil*. Edisi 03, 2003. Depok: Kajian Perempuan Desantara.
- Baal. 1987. *Sejarah dan Pertumbuhan Teori Antropologi Budaya*. Jilid (2). Jakarta: Gramedia.
- Chaer, Abdul. 1990. *Penggunaan Preposisi dan Konjungsi Bahasa Indonesia*. Ende: Nusa Indah.
- Chaer, A. dan Leonie A. 1995. *Sosiolinguistik*. Jakarta: PT Rineka Cipta.
- Dick, S.C. dan J. G. Kooij. 1994. *Ilmu Bahasa Umum*. Jakarta: Pusat Pembinaan dan Pengembangan dan Penyuntingan Bahasa.
- Dinas Pariwisata dan Pemerintah Banyuwangi. 22 November 2003.
- Djajasudarma, T. Fatimah. 1993. *Metode Linguistik: Ancangan Metode Penelitian dan Kajian*. Bandung: PT Eresco.
- Eneste, Pamusuk. 1995. *Buku Pintar Penyuntingan Naskah*. Jakarta: Obor.
- Erna Rochiyati S.A. dan Ahmad Sofyan. 2002. "Perbedaan Struktur Bahasa Jawa Dialek Using di Kabupaten Banyuwangi dengan Bahasa Jawa Dialek Using di Kabupaten Jember". Dalam *Bahasa dan Sastra Using: Ragam dan Alternatif Kajian*. Agus Sariono dan Titik Maslikatin (ed.). Jember: Tapal Kuda.

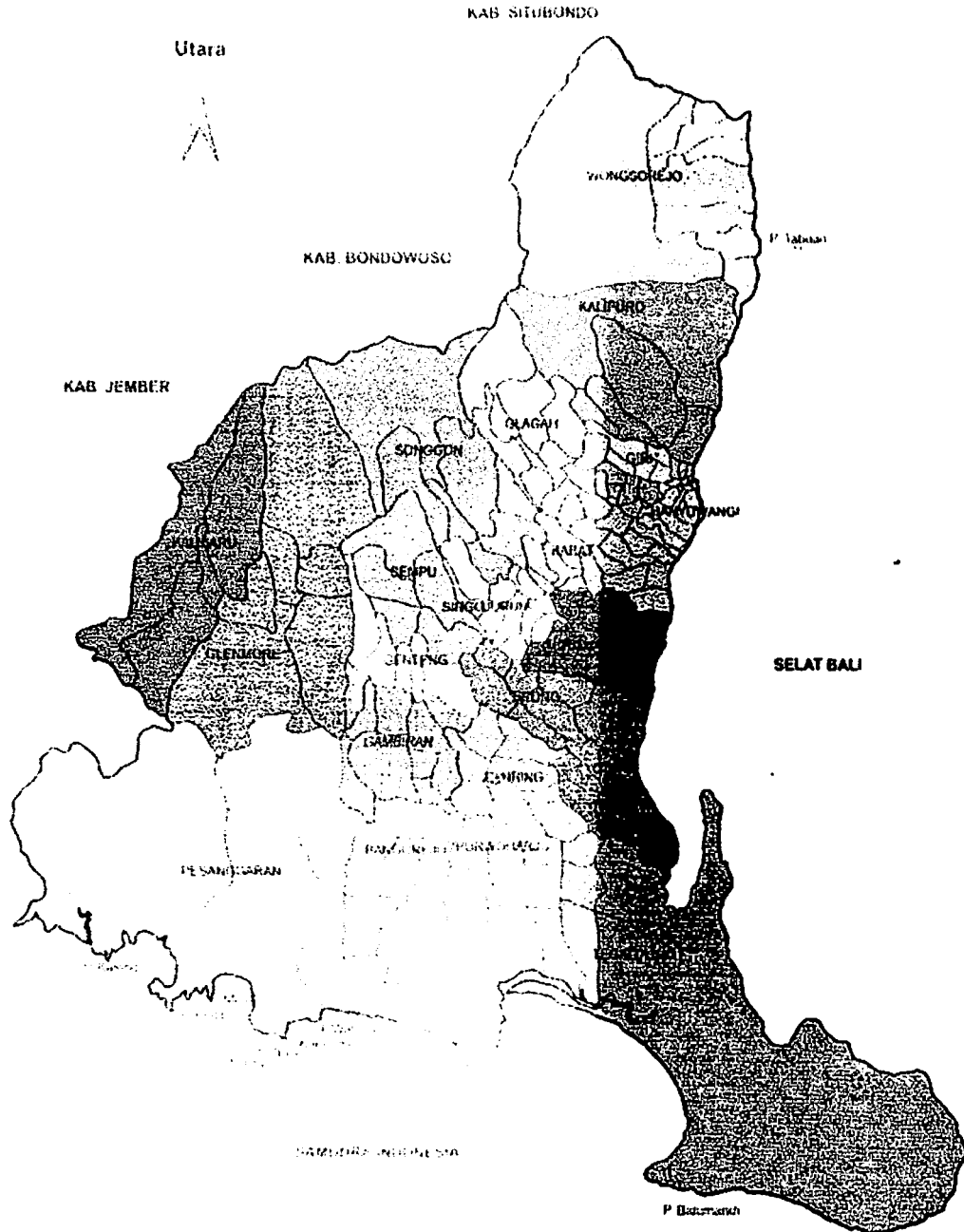
- Fananie, Zainuddin dan Atiga Sabardila. 2000. *Sumber Konflik Masyarakat Muslim: Muhammadiyah – NU Perspektif Keberterimaan Tahlil*. Surakarta: Muhammadiyah University Press.
- Femmy. 2002. "Penggunaan Bahasa dalam Tarian Maengket Sebagai Pengungkap Pola Pikir Etnik Tonsea". Dalam *Linguistik Indonesia*, No. 2 (20), Agustus. Jakarta: Yayasan Obor Indonesia.
- Anonim. "Gandrung: Tarian Perlawanan Orang Using". Dalam *Bulletin Ngaji Budaya*. Edisi 03, 2003. Depok: Kajian Perempuan Desantara.
- Gandroeng Van Bayoewangi. 1927
- Koetjraningrat. 1987. *Sejarah Teori Antropologi*. Jilid (1). Jakarta: Universitas Indonesia Press.
- Kurniawan. 2001. *Semiologi Roland Barthes*. Magelang: Yayasan Indonesiatara.
- Keraf, Gorys. 1984. *Komposisi: Sebuah Pengantar Kemahiran Bahasa*. Ende: Nusa Indah.
- Lekkerkerker, C. 1991. "Sejarah Blambangan". Diterjemahkan Pitoyo B. Setiawan. Banyuwangi: Yayasan Kebudayaan Banyuwangi.
- Mariati, Sri. 2002. "Legenda Using: Pemahaman Struktur dan Fungsi Sebagai Refleksi Penanda Kepribadian Orang Using di Banyuwangi". Dalam *Bahasa dan Sastra Using: Ragam dan Alternatif Kajian*. Agus Sariono dan Titik Maslikatin (ed.). Jember: Tapal Kuda.
- Murgiyanto, Sal M. dan A. M. Munardi. 1990. "Seblang dan Gandrung: Dua Bentuk Tari Tradisi di Banyuwangi". Jakarta: Proyek Pembinaan Media Kebudayaan.
- Mustamar, Sunarti. 2002. "Syair Lagu Daerah Banyuwangi Sebagai Refleksi Jiwa dan Symbolisme Hidup Masyarakat Using". Dalam *Bahasa dan Sastra Using: Ragam dan Alternatif Kajian*. Agus Sariono dan Titik Maslikatin (ed.). Jember: Tapal Kuda.
- Nababan, P. J. W. 1993. *Sosiolinguistik: Suatu Pengantar*. Jakarta: PT Gramedia Pustaka Utama.
- Ningsih, Sri. 2002. "Amanat Cerita Rakyat Using di Banyuwangi". Dalam *Bahasa dan Sastra Using: Ragam dan Alternatif Kajian*. Agus Sariono dan Titik Maslikatin (ed.). Jember: Tapal Kuda.
- Robins, R.H. 1992. *Linguistik Umum Sebuah Pengantar*. Yogyakarta: Kanisius.

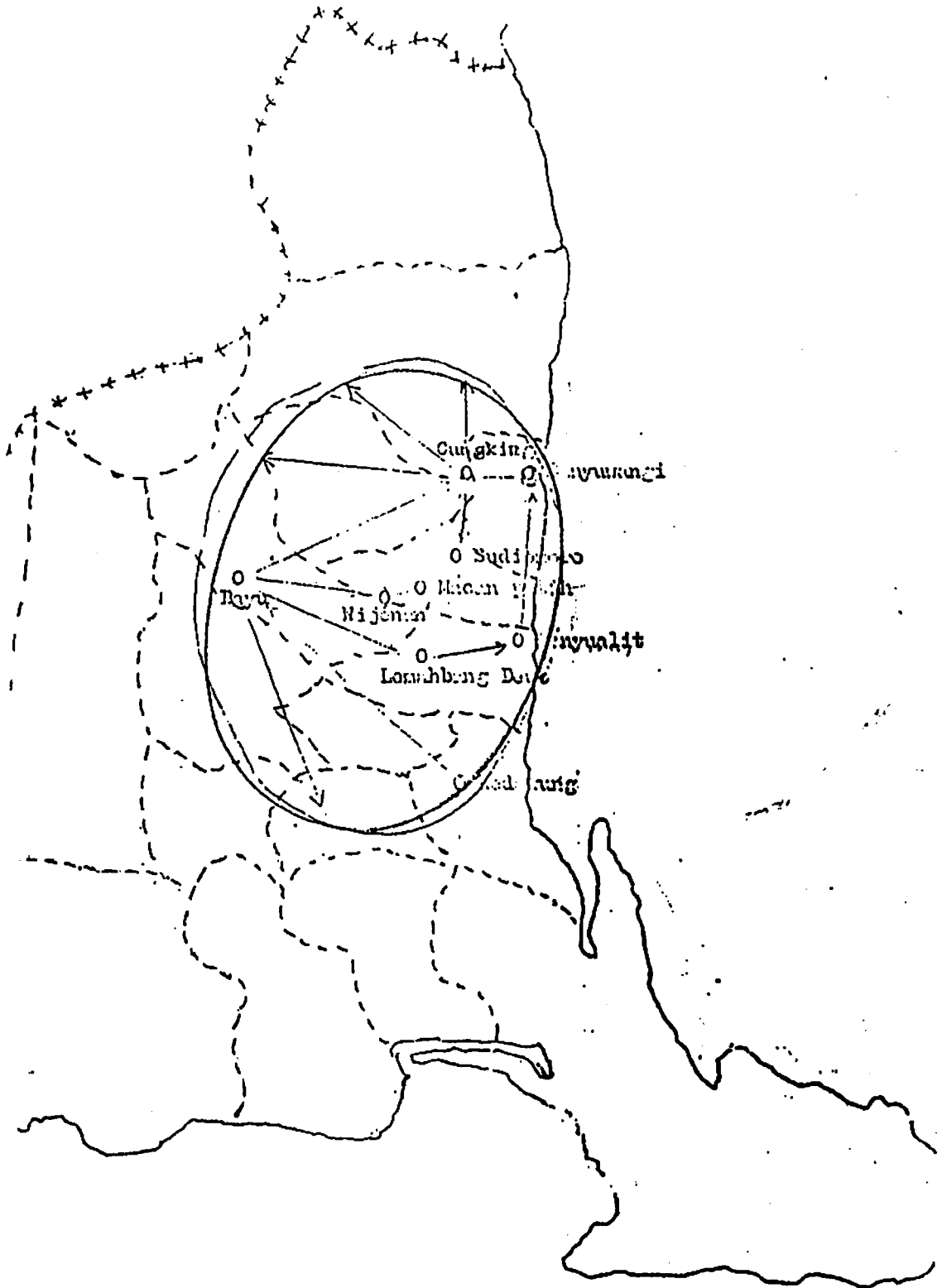
- Sariono, Agus. 2002. "Pola Diglosia dalam Masyarakat Using". Dalam *Bahasa dan Sastra Using: Ragam dan Alternatif Kajian*. Agus Sariono dan Titik Maslikatin (ed.). Jember: Tapal Kuda.
- Saussure, Ferdinand. 1996. *Pengantar Linguistik Umum*. Diterjemahkan oleh Rahayu S. Hidayat. Yogyakarta: Gadjah Mada University Press.
- Spradley, James P. 1997. *Metode Etnografi*. Diterjemahkan oleh Misbah Zulfa Elizabeth. Yogyakarta: PT Tiara Wacana Yogya.
- Subariyanto, Andang. 2002. "Cara Using dan Besiki: Catatan Antropologi". Dalam *Bahasa dan Sastra Using: Ragam dan Alternatif Kajian*. Agus Sariono dan Titik Maslikatin (ed.). Jember: Tapal Kuda.
- Sudaryanto. 1992. *Metode Linguistik: ke Arah Memahami Metode Linguistik*. Yogyakarta: Gadjah mada University press.
- Wolbers, Paul A. 1992. "Maintaning Using Identity Through Musical Performance: Seblang and Gandrung of Banyuwangi, East Java, Indonesia". Urbana: Illinois.

# LAMPIRAN



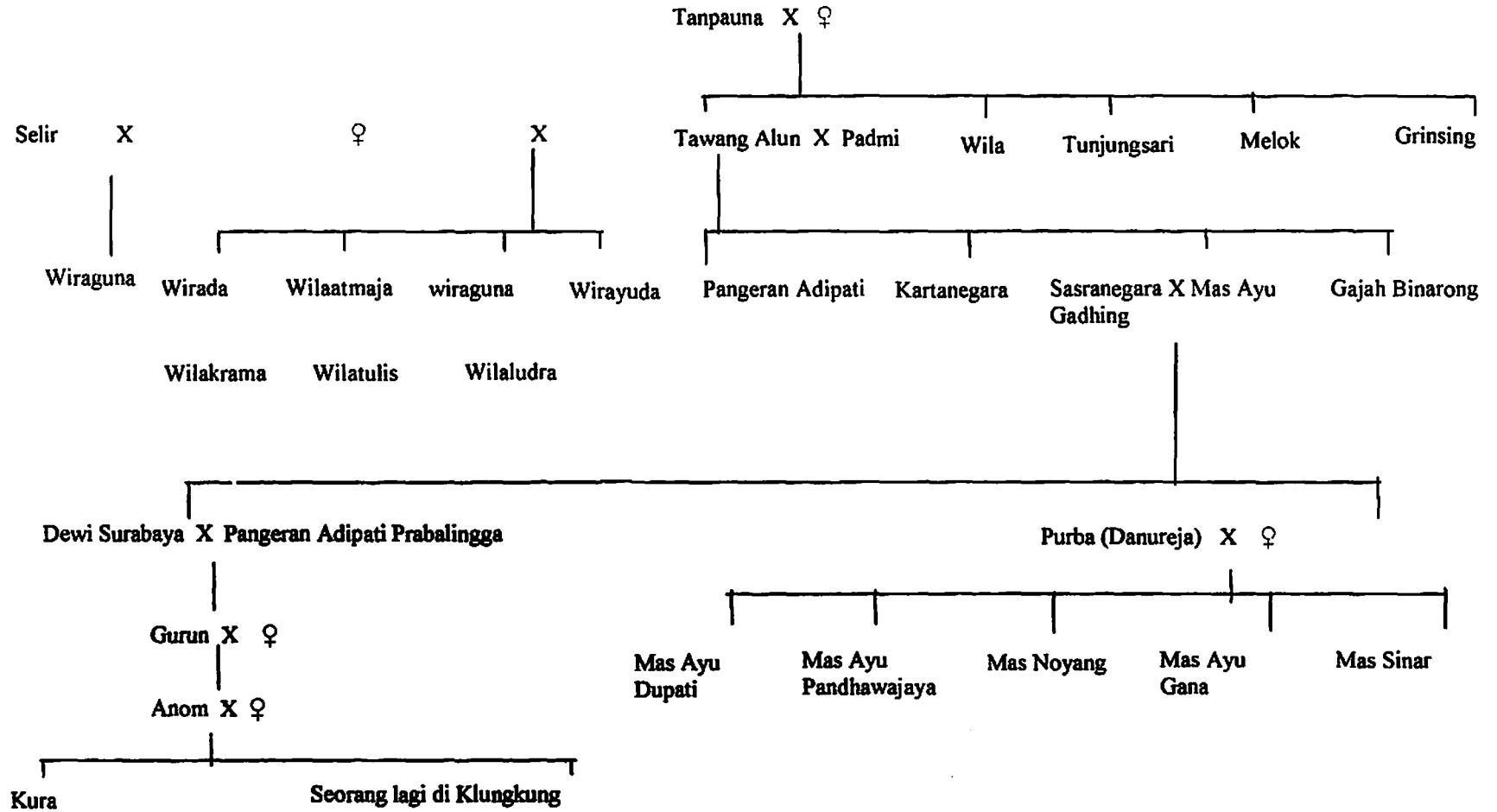
# PETA ADMINISTRASI KABUPATEN BANYUWANGI

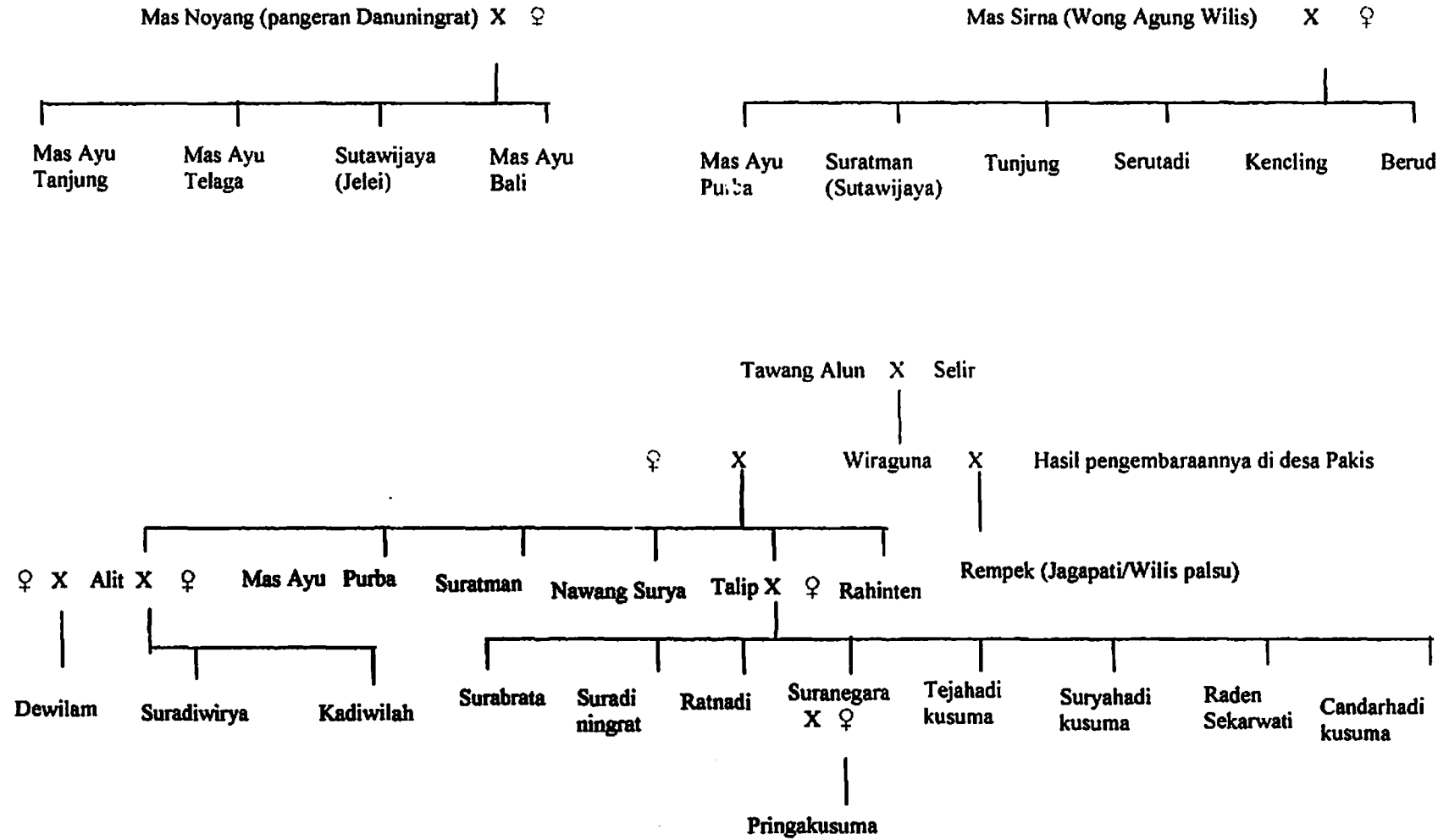




Peta Jalur Boks Pasat Pencerintahan Kerajaan Kodawang dan Macan Putih.

**Silsilah raja-raja Blambangan**

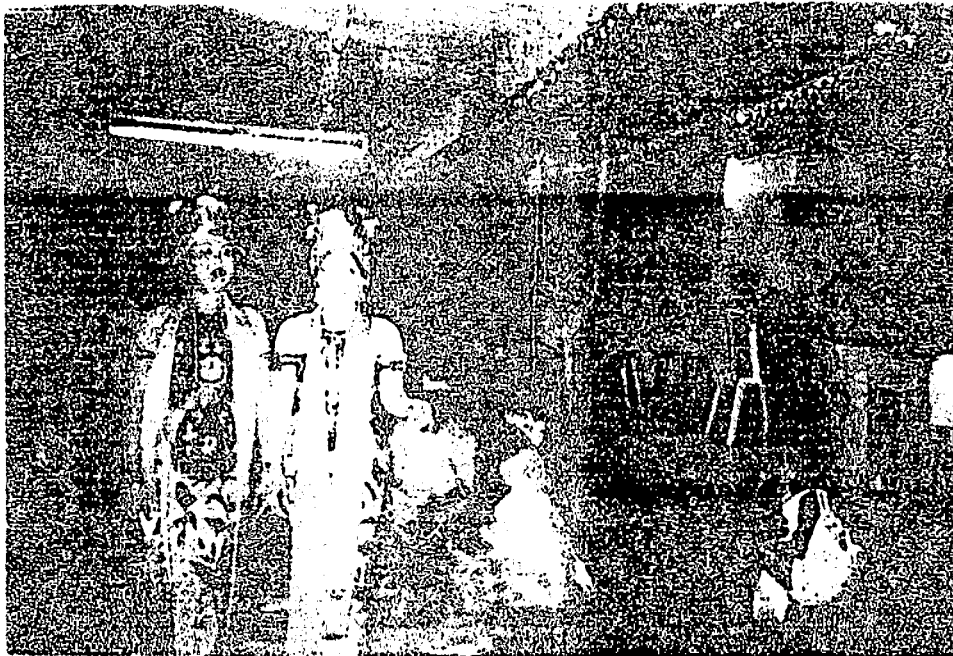




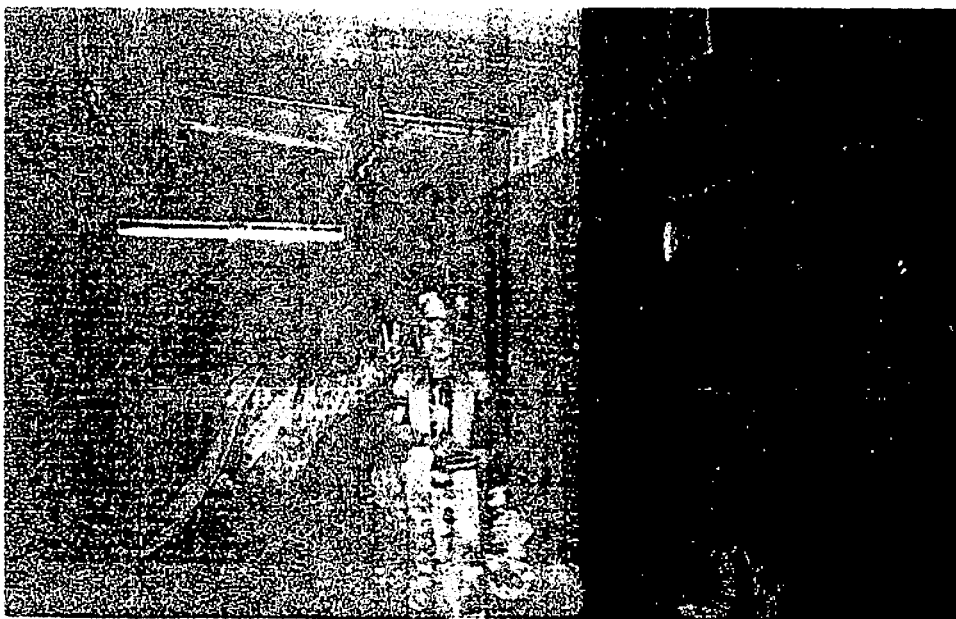


**Keterangan:**

- ♀ : Untuk Istri yang tidak diketahui namanya  
X : simbol untuk menyatakan perkawinan



**Penari Gandrung memulai pertunjukannya (babak jejer)**



**Tukang gedhog bersama penari gandrung membuka babak paju**



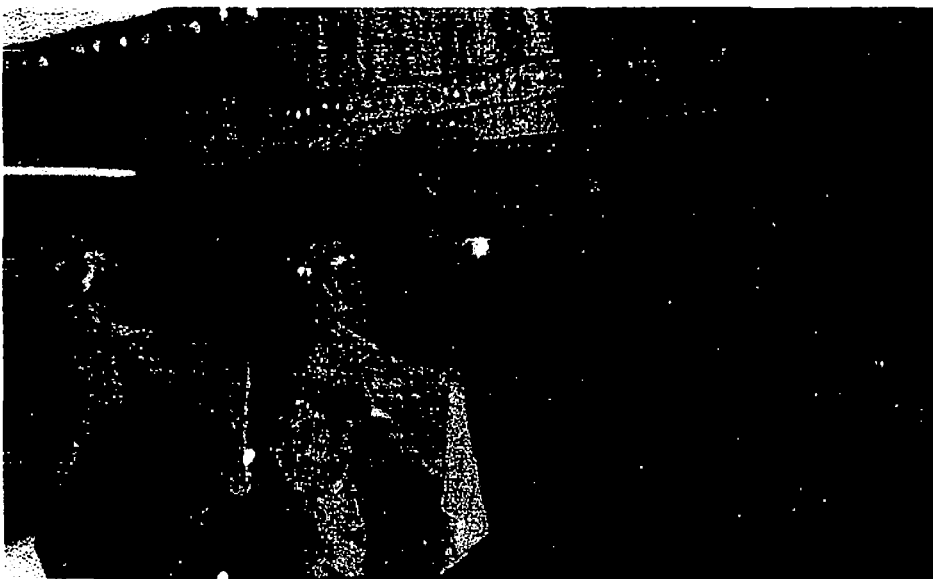
**Penari Gandrung sedang menghampiri kelompok pemaju**



**Penari Gandrung sedang menari dengan pemaju pada babak paju**



**Pemaju yang mabuk karena minuman beralkohol**



**Babak seblang-seblang**

## DAFTAR INFORMAN

**Nama** : Hasan Ali  
**Alamat** : Desa Mangir, Rogojampi  
**Usia** : 71 tahun  
**Pekerjaan** : Dewan Kesenian Blambangan  
**Pendidikan** : SLTA

**Nama** : Hasnan Singodimayan  
**Alamat** : Jl. Kapten Illyas, Banyuwangi  
**Usia** : 73 tahun  
**Pekerjaan** : Dewan Kesenian Blambangan  
**Pendidikan** : SLTP

**Nama** : Fatrah Abal  
**Alamat** : Jl. Serayu, Banyuwangi  
**Usia** : 73 tahun  
**Pekerjaan** : Tokoh masyarakat Using  
**Pendidikan** : SLTP