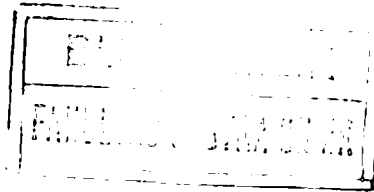


## DAFTAR ISI



<b>KATA PENGANTAR .....</b>	<b>I</b>
<b>DAFTAR ISI .....</b>	<b>II</b>
<b>ABSTRAK .....</b>	<b>V</b>

### **BAB I PENDAHULUAN**

<b>1.1 Latar Belakang Masalah .....</b>	<b>1</b>
<b>1.2 Rumusan Masalah .....</b>	<b>4</b>
<b>1.3 Tujuan Penelitian .....</b>	<b>4</b>
<b>1.4 Manfaat Penelitian .....</b>	<b>4</b>
<b>1.5 Tinjauan Pustaka .....</b>	<b>5</b>
<b>1.6 Landasan Teori .....</b>	<b>6</b>
<b>1.7 Metode Penelitian .....</b>	<b>8</b>

### **BAB II ANALISIS STRUKTUR KUMPULAN PUISI *SENANDUNG***

#### ***ALAM***

<b>2.1 Bentuk Bahasa .....</b>	<b>10</b>
<b>2.2 Bentuk Bunyi .....</b>	<b>41</b>
<b>2.3 Bentuk Visual .....</b>	<b>51</b>
<b>2.4 Gaya Bahasa .....</b>	<b>53</b>

**BAB III VISI dan MISI DALAM KUMPULAN PUISI *SENANDUNG***

***ALAM* (Sebuah Analisis Struktur Batin)**

3.1 Tema Kemanusiaan .....	57
3.2 Tema Lingkungan Hidup .....	66
3.3 Tema Kejadian Alam .....	76

<b>BAB IV SIMPULAN .....</b>	<b>84</b>
------------------------------	-----------

<b>DAFTAR PUSTAKA .....</b>	<b>88</b>
-----------------------------	-----------

