

# DAFTAR PUSTAKA

*Cipta Karya*

(021) 5941925

## DAFTAR PUSTAKA

- Anonimous. 1990. *Beternak Sapi Perah*. Cetakan ke-8, Penerbit Kanisius, Yogyakarta. 48-67.
- Arifin, M. 2002. *Rahasia Sukses Beternak Ayam Broiler di Daerah Tropis*, Penerbit Penebar Swadaya, Jakarta. 30-32.
- Borrer, J.D., A.T Charles., F.J Norman. 1990. *Pengenalan Serangga*. Cetakan ke-6, Penerbit PT Gramedia, Jakarta.
- Daniel, W.W. 1989. *Statistika Non Parametik Terapan*, Penerbit PT Gramedia, Jakarta. 287-293.
- Hasibuan, Z. 1986. *Fauna Lalat Pada Peternakan Sapi Perah Di Dataran Tinggi dan Rendah Dataran Kabupaten Mojokerto*.
- Hastutiek, P., dan Kismiyati. 2000. *Penuntun Praktikum Ilmu Penyakit Arthropoda Veteriner*. Fakultas Kedokteran Hewan Universitas Airlangga. 6-13.
- Partosoedjono, S., dan S. Soekardono. 2001. *Beberapa Pilihan Insektisida untuk Pengendalian Lalat-Lalat Pengganggu dan Penghisap Darah pada Ternak di Indonesia*. Poultry 25-27.
- Sardjito, T. 2004. *Komunikasi Pribadi*. Kepala Taman Ternak Pendidikan Universitas Airlangga.
- Sasmita, R., M. Natawijaya., dan P. Hastutiek. 1990. *Inventarisasi Jenis Lalat Penghisap Darah Ternak di Kecamatan Socah dan Burneh Kabupaten Bangkalan*. Lembaga Penelitian Universitas Airlangga.
- Sasmita, R., A. Sadik., M. Yunus., dan P. Hastutiek., Mufasirin. 1995. *Dinamika Populasi Lalat Penghisap Darah Tabanidae di Daerah Endemik Penyakit Surra Banyuwangi Jawa Timur*. Lembaga Penelitian Universitas Airlangga.
- Sasmita, R., P. Hastutiek., Kismiyati., G. Mahasri., dan R.N. Wahyuti. 2000. *Diktat Entomologi Veteriner*. Fakultas Kedokteran Hewan Universitas Airlangga. 1-30.

# LAMPIRAN

Cipta Karya

(031) 5041926

**Lampiran 1. Data Produksi Susu Harian Taman Ternak Pendidikan**

Tanggal	Hari	Waktu	M1	M2	M3	M4	M5	M6
8-April-2004	Kamis	Pagi	6,9 lt	5,7 lt	5,9 lt	-	6 lt	6,5 lt
		Sore	2,5 lt	3,2 lt	3,1 lt	-	3,2 lt	4,7 lt
9-April-2004	Jum'at	Pagi	7,2 lt	6,8 lt	5 lt	-	6 lt	7 lt
		Sore	4 lt	4,2 lt	4,5 lt	-	3,5 lt	4 lt
10-April-2004	Sabtu	Pagi	7,4 lt	6,2 lt	6,2 lt	-	6,3 lt	5,8 lt
		Sore	4,5 lt	4 lt	4 lt	-	3 lt	3,5 lt
11-April-2004	Minggu	Pagi	7,8 lt	7 lt	7,5 lt	-	5,5 lt	6 lt
		Sore	5 lt	4 lt	5 lt	-	2,8 lt	3,5 lt
12-April-2004	Senin	Pagi	6,7 lt	7,7 lt	5,5 lt	-	4,5 lt	6 lt
		Sore	3,4 lt	7,6 lt	3,4 lt	-	3,4 lt	4 lt
13-April-2004	Selasa	Pagi	7 lt	7,5 lt	6 lt	-	9 lt	6 lt
		Sore	3,3 lt	4 lt	3 lt	-	6,5 lt	3 lt
14-April-2004	Rabu	Pagi	6,9 lt	6,2 lt	5,7 lt	-	6,8 lt	5,9 lt
		Sore	2,5 lt	2,5 lt	3,2 lt	-	5,7 lt	3,1 lt
15-April-2004	Kamis	Pagi	6,7 lt	5,7 lt	5,2 lt	-	3,1 lt	6,3 lt
		Sore	3,4 lt	4,4 lt	3 lt	-	5,7 lt	3,5 lt
16-April-2004	Jum'at	Pagi	6,5 lt	6,5 lt	6,5 lt	9,6 lt	3,4 lt	7 lt
		Sore	4,8 lt	4,2 lt	4 lt	6,3 lt	6 lt	4 lt
17-April-2004	Sabtu	Pagi	7 lt	6,3 lt	5,6 lt	6,5 lt	3,5 lt	6,6 lt
		Sore	4 lt	4 lt	4,4 lt	4,2 lt	5,4 lt	4 lt
18-April-2004	Minggu	Pagi	6,2 lt	5,7 lt	4,8 lt	12 lt	3,5 lt	6,2 lt
		Sore	4 lt	4 lt	3,5 lt	4,8 lt	6,5 lt	2,9 lt
19-April-2004	Senin	Pagi	4,2 lt	6 lt	3,2 lt	9,3 lt	5,5 lt	4,7 lt
		Sore	3 lt	3,2 lt	2,5 lt	7,7 lt	2,5 lt	2,5 lt
20-April-2004	Selasa	Pagi	6,5 lt	6,5 lt	3,5 lt	11,4 lt	5,7 lt	6 lt
		Sore	4,5 lt	4,7 lt	3,5 lt	6,2 lt	3,5 lt	3,5 lt



21-April-2004	Rabu	Pagi	6 lt	6,6 lt	5,7 lt	12,3 lt	4,7 lt	6,8 lt
		Sore	5,2 lt	4,2 lt	3 lt	6,7 lt	4,1 lt	3 lt
22-April-2004	Kamis	Pagi	7,2 lt	6,8 lt	5 lt	12,8 lt	6 lt	7 lt
		Sore	4 lt	4,2 lt	4,5 lt	6,5 lt	3,5 lt	4 lt
23-April-2004	Jum'at	Pagi	7,8 lt	7,3 lt	6 lt	12 lt	5,7 lt	7,1 lt
		Sore	3,2 lt	4,5 lt	3,4 lt	8 lt	4,5 lt	4,9 lt
24-April-2004	Sabtu	Pagi	7,2 lt	6,8 lt	5 lt	12,8 lt	6 lt	7 lt
		Sore	4 lt	4,2 lt	4,5 lt	6,5 lt	3,5 lt	4 lt
25-April-2004	Minggu	Pagi	6,2 lt	5,7 lt	4,8 lt	12 lt	6,5 lt	6,2 lt
		Sore	4 lt	3,5 lt	3,5 lt	6 lt	4 lt	2,9 lt
26-April-2004	Senin	Pagi	6,5 lt	7 lt	11 lt	6,1 lt	7 lt	7 lt
		Sore	5 lt	4,4 lt	5 lt	3,5 lt	3,7 lt	3,4 lt

**KETERANGAN**

M1 – M6 = Nomer sapi

M 4 = Kolostrum

**Lampiran 1. Data Produksi Susu Harian Taman Ternak Pendidikan**

Tanggal	Hari	Waktu	K1	K2	K3	K4	K5	K6
8-April-2004	Kamis	Pagi	-	7,3 lt	6 lt	6,4 lt	7 lt	6,2 lt
		Sore	-	3,8 lt	4 lt	3,2 lt	4,5 lt	3,7 lt
9-April-2004	Jum'at	Pagi	-	6,5 lt	6,8 lt	7,8 lt	6 lt	6,8 lt
		Sore	-	4,5 lt	4,2 lt	4,5 lt	4 lt	4,4 lt
10-April-2004	Sabtu	Pagi	-	6,1 lt	6,6 lt	6,3 lt	8 lt	7,3 lt
		Sore	-	3,7 lt	3,5 lt	3 lt	4,5 lt	4,2 lt
11-April-2004	Minggu	Pagi	-	6,3 lt	7 lt	6,5 lt	6,2 lt	9 lt
		Sore	-	3,5 lt	4 lt	4,7 lt	2,5 lt	6,5 lt
12-April-2004	Senin	Pagi	-	8,3 lt	7,5 lt	6,6 lt	5,6 lt	6,5 lt
		Sore	-	4,4 lt	3,3 lt	4,9 lt	2,8 lt	3 lt
13-April-2004	Selasa	Pagi	-	7,5 lt	6,8 lt	8 lt	6 lt	5,5 lt
		Sore	-	4 lt	3,7 lt	4 lt	3 lt	2,5 lt
14-April-2004	Rabu	Pagi	-	7,3 lt	6,6 lt	7,2 lt	6 lt	5,6 lt
		Sore	-	4,2 lt	4 lt	4,5 lt	3 lt	3,5 lt
15-April-2004	Kamis	Pagi	-	7,1 lt	6,5 lt	6,8 lt	5,8 lt	6 lt
		Sore	-	4 lt	3,5 lt	5 lt	2,3 lt	3,8 lt
16-April-2004	Jum'at	Pagi	-	8 lt	5,5 lt	6,5 lt	5 lt	6,5 lt
		Sore	-	4,5 lt	4 lt	4,3 lt	3 lt	3,8 lt
17-April-2004	Sabtu	Pagi	-	7,8 lt	7 lt	7,5 lt	5,5 lt	6 lt
		Sore	-	5 lt	4 lt	5 lt	2,8 lt	3,5 lt
18-April-2004	Senin	Pagi	-	8,5 lt	7 lt	7 lt	7,1 lt	5,6 lt
		Sore	-	5 lt	4 lt	4,5 lt	3,4 lt	3,2 lt
19-April-2004	Selasa	Pagi	-	6,8 lt	6,3 lt	7,5 lt	6,4 lt	7 lt
		Sore	-	4,5 lt	3,7 lt	4 lt	3,3 lt	3,4 lt
20-April-2004	Rabu	Pagi	-	7,4 lt	6,2 lt	6,2 lt	6,3 lt	5,8 lt
		Sore	-	4,5 lt	4 lt	4 lt	3 lt	3,5 lt

21-April-2004	Kamis	Pagi	-	7,2 lt	6,5 lt	7,3 lt	5,9 lt	6,6 lt
		Sore	-	4,3 lt	4,2 lt	4,5 lt	3 lt	3,5 lt
22-April-2004	Jum'at	Pagi	-	7,5 lt	7 lt	6,9 lt	5,1lt	6 lt
		Sore	-	5 lt	3,5 lt	4,5 lt	3,5 lt	3 lt
23-April-2004	Sabtu	Pagi	-	8 lt	6,5 lt	7 lt	5,2 lt	6,1 lt
		Sore	-	5 lt	4,4 lt	5 lt	3,5 lt	3,7 lt
24-April-2004	Minggu	Pagi	-	6,9 lt	7,3 lt	5,8 lt	7,5 lt	6,6 lt
		Sore	-	4,5 lt	4,2 lt	2,3 lt	3,3 lt	4,9 lt
25-April-2004	Senin	Pagi	-	7,1 lt	6,6 lt	6 lt	4,9 lt	7,8 lt
		Sore	-	4,5 lt	4,2 lt	3,4 lt	3 lt	4 lt
26-April-2004	Selasa	Pagi	-	6,6 lt	5,7 lt	4,7 lt	6,8 lt	7 lt
		Sore	-	4,2 lt	3 lt	4 lt	3 lt	4 lt

**KETERANGAN**

K1 - K6 = Nomer sapi

K 1 = Kering kandang 7 bulan

**Lampiran 1. Data Produksi Susu Harian Taman Ternak Pendidikan**

Tanggal	Hari	Waktu	R1	R2	R3	R4	R5	R6	R9
8-April-2004	Kamis	Pagi	7,3 lt	4 lt	6 lt	6 lt	6 lt	5,4 lt	8 lt
		Sore	4,5 lt	3,6 lt	3 lt	3 lt	3,4 lt	2,2 lt	5 lt
9-April-2004	Jum'at	Pagi	7,7 lt	4,2 lt	5 lt	5,5 lt	5,8 lt	5 lt	7,8 lt
		Sore	4,3 lt	2,4 lt	3 lt	3,4 lt	3 lt	3 lt	5 lt
10-April-2004	Sabtu	Pagi	7 lt	4 lt	5,8 lt	6,1lt	6 lt	5,6 lt	7 lt
		Sore	4,6 lt	2,2 lt	3 lt	3 lt	3,4 lt	2,7 lt	4,1 lt
11-April-2004	Minggu	Pagi	7,8 lt	3,7 lt	5 lt	5,5 lt	5,8 lt	5,5 lt	8,5 lt
		Sore	5 lt	2 lt	3 lt	2,8 lt	3,5 lt	3 lt	5 lt
12-April-2004	Senin	Pagi	7,4 lt	3,6 lt	5,5 lt	4,8 lt	5,2 lt	4,8 lt	8 lt
		Sore	4,6 lt	1,7 lt	3 lt	2,5 lt	3 lt	2,6 lt	4,8 lt
13-April-2004	Selasa	Pagi	8 lt	3,4 lt	5 lt	4,7lt	5,5 lt	5 lt	7 lt
		Sore	4,5 lt	2,1 lt	3 lt	2,3 lt	3,5 lt	2,6 lt	4 lt
14-April-2004	Rabu	Pagi	7,4 lt	3 lt	4,3 lt	4,9 lt	5,6 lt	4,8 lt	7,8 lt
		Sore	4,6 lt	1,7 lt	3 lt	2,7 lt	3,4 lt	2,6 lt	5 lt
15-April-2004	Kamis	Pagi	7,7 lt	3,6 lt	5,5 lt	5 lt	6,1 lt	4,8 lt	6,8 lt
		Sore	4,6 lt	1,7 lt	3,2 lt	2,5 lt	3,2 lt	2,5 lt	4,5 lt
16-April-2004	Jum'at	Pagi	8,6 lt	3,6 lt	5 lt	5 lt	6,4 lt	4,7 lt	7,2 lt
		Sore	5,1 lt	3,1 lt	2 lt	3 lt	3,4 lt	2,5 lt	4,5 lt
17-April-2004	Sabtu	Pagi	7,6 lt	3,6 lt	5,8 lt	5,6 lt	6,2 lt	5,4 lt	8 lt
		Sore	4,4 lt	3,1 lt	2,2 lt	3 lt	3,1 lt	2,8 lt	5 lt
18-April-2004	Minggu	Pagi	6,7 lt	4 lt	6 lt	6 lt	6 lt	5,4 lt	7,8 lt
		Sore	4,6 lt	2,2 lt	2,1 lt	3 lt	3,4 lt	2,7 lt	4,1lt
19-April-2004	Senin	Pagi	7,4 lt	3,6 lt	5,5 lt	5,5 lt	6,2 lt	5,6 lt	7,8 lt
		Sore	4,7 lt	6,7 lt	2,6 lt	2,9 lt	3,1 lt	2,8 lt	4 lt
20-April-2004	Selasa	Pagi	7,3 lt	4,7 lt	6 lt	5,7 lt	6 lt	5 lt	8,1lt
		Sore	4,7 lt	3,8 lt	3,2 lt	3 lt	3,4 lt	2,2 lt	4 lt



21-April-2004	Rabu	Pagi	7,2 lt	4,1 lt	5,4 lt	5,5 lt	5,5 lt	5 lt	8,2 lt
		Sore	4,5 lt	2,2 lt	3,2 lt	3 lt	3,4 lt	3,1 lt	5 lt
22-April-2004	Kamis	Pagi	7,8 lt	3,7 lt	5 lt	5,5 lt	5,8 lt	5,5 lt	8,5 lt
		Sore	4,8 lt	2 lt	3 lt	2,7 lt	3,5 lt	3 lt	4,7 lt
23-April-2004	Jum'at	Pagi	6,6 lt	3,5 lt	5,5 lt	5,8 lt	6,1 lt	6 lt	8 lt
		Sore	3,9 lt	1,9 lt	3,2 lt	3,2 lt	3,6 lt	3,2 lt	3 lt
24-April-2004	Sabtu	Pagi	7,4 lt	3 lt	4,3 lt	4,9 lt	5,6 lt	4,8 lt	7 lt
		Sore	4,6 lt	2 lt	3 lt	2,5 lt	3,2 lt	2,7 lt	4 lt
25-April-2004	Minggu	Pagi	7,6 lt	5,6 lt	5,8 lt	5,6 lt	6,2 lt	5,4 lt	8 lt
		Sore	4,5 lt	3 lt	2,2 lt	3 lt	3,1 lt	2,8 lt	5 lt
26-April-2004	Senin	Pagi	7,8 lt	3,7 lt	5 lt	5,5 lt	5,8 lt	5,5 lt	8,5 lt
		Sore	4,8 lt	2 lt	3 lt	2,7 lt	3,5 lt	3 lt	4,7 lt

**KETERANGAN**

R 1 – R 9 = Nomer sapi

**Lampiran 2. Pengujian Hipotesis Pengaruh Jumlah Lalat di Kandang Sapi Perah Betina dan Sapi Jantan**

Jenis Lalat	Fo			Fe			Fo - fe		(Fo - Fe) <sup>2</sup>	(Fo - Fe) <sup>2</sup> / Fe		
	Kandang Sapi Perah			Kandang Sapi Perah						B J Total		
	B	J	Total	B	J	Total	B	J	B	J	Total	
<i>domestica</i>	48	38	86	43	43	86	+5	-5	25	25/43	25/43	1,16
<i>tritans</i>	81	75	156	78	78	156	+3	-3	9	9/78	9/78	0,22
<i>abidus</i>	33	38	71	35,5	35,5	71	-2,5	+2,5	6,25	6,25/35,5	6,25/35,5	0,36
<i>megalops</i>	30	34	64	32	32	64	-2	+2	4	4/32	4/32	0,25
Jumlah			377			377	0	0				1,99

HO : tidak ada perbedaan nyata (  $p < 0.05$  ) antara jumlah lalat dikandang sapi perah betina dan sapi jantan.

$$X^2 = 1,99$$

$$Dk = (3 - 1)(2 - 1) = 2$$

$$a = 5\%$$

$$X^2_{0.05(a)} = 5,991$$

$$X^2_{hitung} < X^2_{0,05(a)}$$

Kesimpulan : HO diterima, tidak ada perbedaan nyata (  $p < 0.05$  ) antara jumlah lalat dikandang sapi perah betina dan sapi jantan.

**Lampiran 3. Pengujian Hipotesis Pengaruh Jumlah Lalat di Kandang  
Sapi Potong Betina dan Sapi Potong Jantan**

Jenis Lalat	Fo			Fe			Fo - Fe		(Fo - Fe) <sup>2</sup>	(Fo - Fe) <sup>2</sup> / Fe		
	Kandang Sapi Potong			Kandang Sapi Potong			B	J		B	J	Total
	B	J	Total	B	J	Total	B	J				
<i>M.domestica</i>	43	58	101	50,5	50,5	101	-7,5	+7,5	56,25	56,25/ 50,5	56,25/ 50,5	2,22
<i>H.irritans</i>	52	63	115	57,5	57,5	115	-5,5	+5,5	30,25	30,25/ 57,25	30,25/ 57,25	1,04
<i>T.rubidus</i>	12	20	32	16	16	32	-4	+4	16	16/16	16/16	2
<i>T. megalops</i>	10	22	32	16	16	32	-6	+6	36	36/16	36/16	4,5
Jumlah			280			280	0	0				9,76

HO : tidak ada perbedaan nyata (  $p < 0.05$  ) antara jumlah lalat dikandang sapi potong betina dan sapi potong jantan.

$$X^2 = 9,76$$

$$Dk = (3 - 1)(2 - 1) = 2$$

$$a = 5\%$$

$$X^2_{0.05(a)} = 5,991$$

$$X^2_{hitung} > X^2_{0,05(a)}$$

Kesimpulan : HO ditolak, ada perbedaan nyata (  $p > 0.05$  ) antara jumlah lalat dikandang sapi potong betina dan sapi potong jantan

**Lampiran 4. Pengujian Hipotesis Pengaruh Jumlah Lalat di Kandang  
Pedet Betina dan Pedet Jantan**

Jenis Lalat	Fo			Fe			Fo - Fe		(Fo - Fe) <sup>2</sup>	(Fo - Fe) <sup>2</sup> / Fe		
	Kandang Pedet			Kandang Pedet						B	J	Total
	B	J	Total	B	J	Total	B	J	Total			
<i>omestica</i>	33	20	53	26,5	26,5	53	+6,5	-6,5	42,25	42,25/ 26,5	42,25/ 26,5	3,18
<i>ritans</i>	42	32	74	37	37	74	+5	-5	25	25/37	25/37	1,34
<b>Jumlah</b>			127			127	0	0				3,52

HO : tidak ada perbedaan nyata (  $p < 0.05$  ) antara jumlah lalat dikandang pedet betina dan pedet jantan.

$$X^2 = 3,52$$

$$Dk = (2 - 1)(2 - 1)$$

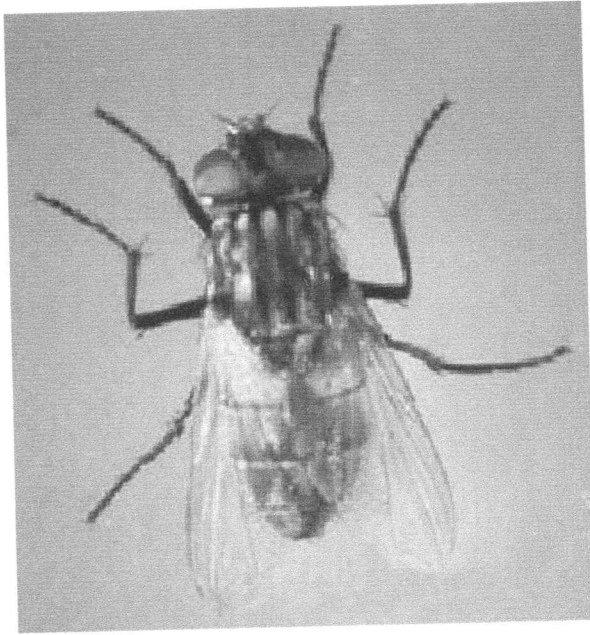
$$= 1$$

$$a = 5\%$$

$$X^2_{0.05(a)} = 3,841$$

$$X^2_{hitung} < X^2_{0,05(a)}$$

Kesimpulan : HO diterima, tidak ada perbedaan nyata (  $p < 0.05$  ) antara jumlah lalat dikandang pedet betina dan pedet jantan.



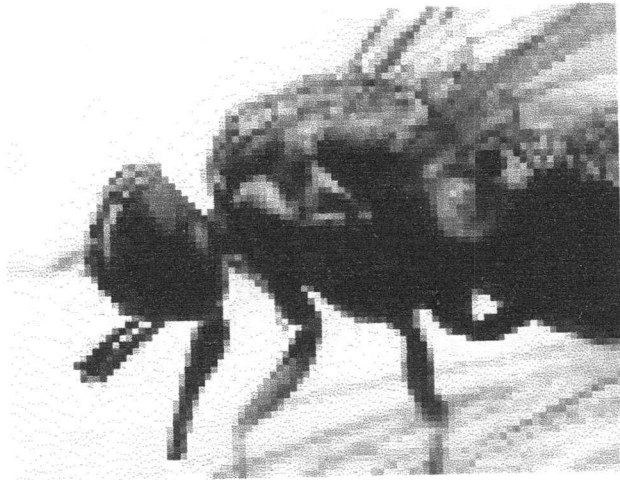
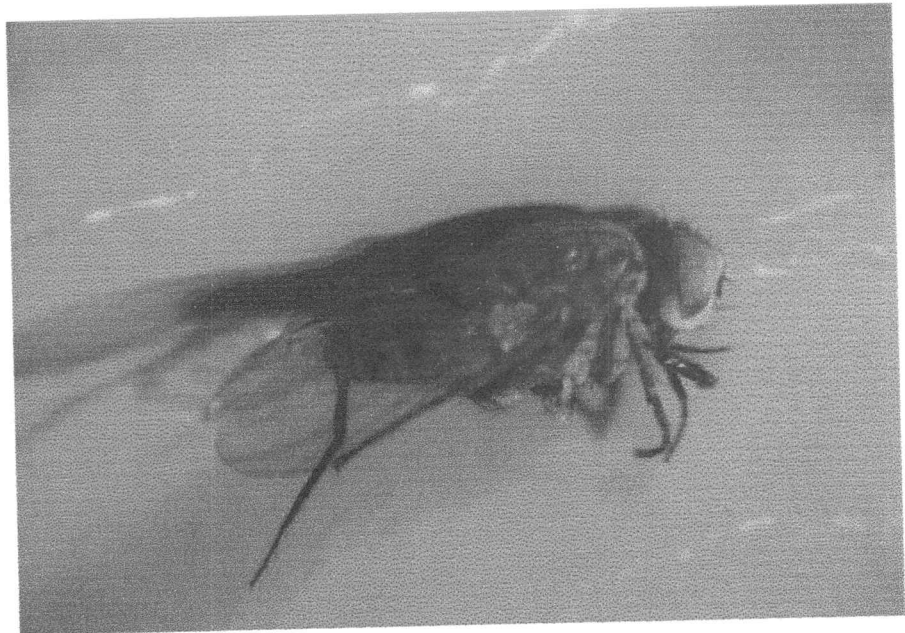
**Gambar 3.1. *M. domestica* (tampak atas)**

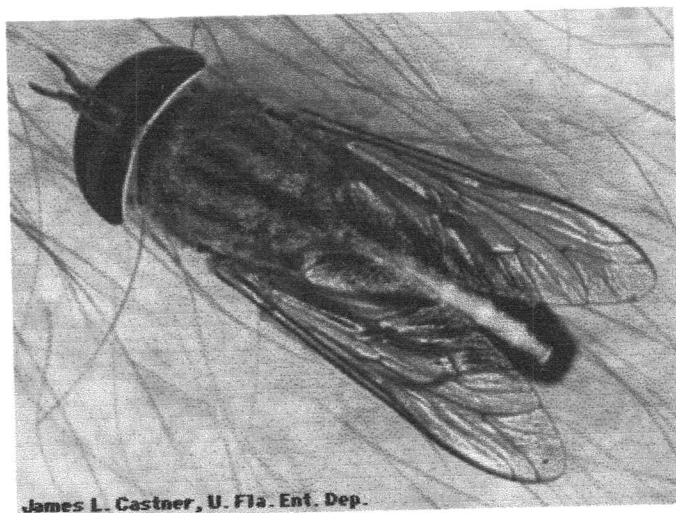
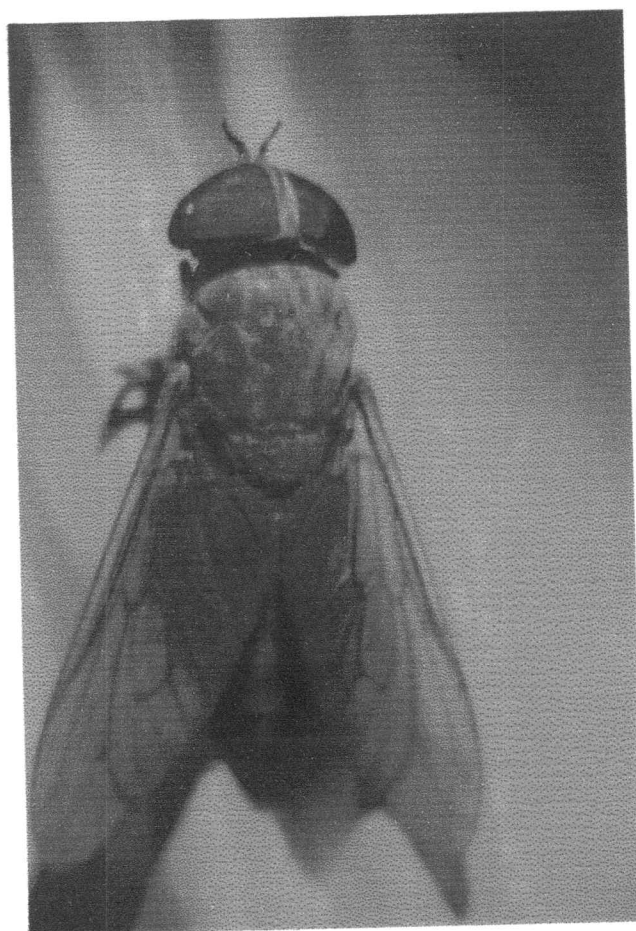


**Gambar 3.2. *M. domestica* (tampak samping)**



Gambar 4

Gambar 4.1. *H. irritans* (tampak depan)Gambar 4.2. *H. irritans* (tampak samping)

**Gambar 5****Gambar 5.1. *T. rubidus* (tampak atas)****Gambar 5.2. *T. rubidus* (tampak atas)**



**Gambar 6. *T. megalops* (tampak atas)**