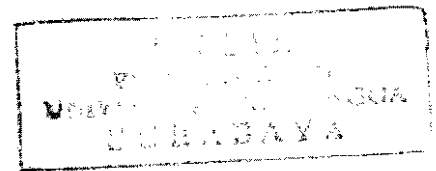


**HUBUNGAN ANTARA KONSEP DIRI DAN PENGUNGKAPAN DIRI
PADA REMAJA MASJID AL - IHSAN WONOSARI KIDUL
S U R A B A Y A**

SKRIPSI



OLEH :

Ratih Dwi Rahayuningrum

NIM : 119410028

**FAKULTAS PSIKOLOGI
UNIVERSITAS AIRLANGGA
SURABAYA**

2000

**HUBUNGAN ANTARA KONSEP DIRI DAN PENGUNGKAPAN DIRI
PADA REMAJA MASJID AL - IHSAN WONOSARI KIDUL
S U R A B A Y A**

SKRIPSI

**Diajukan Untuk Memenuhi Syarat Mencapai Gelar Sarjana Pada
Fakultas Psikologi Universitas Airlangga**



OLEH :


Ratih Dwi Rahayuningrum

NIM : 119410028

**FAKULTAS PSIKOLOGI
UNIVERSITAS AIRLANGGA
SURABAYA
2000**

HALAMAN PERSETUJUAN

**Disetujui,
Dosen Pembimbing Skripsi**



(Dra. Veronika Suprapti, M.S.Ed)
NIP. 131 453 129

HALAMAN PENGESAHAN

Skripsi ini telah dipertahankan di hadapan
Dewan Penguji pada hari Kamis, 10 Agustus 2000

Dewan Penguji dari :

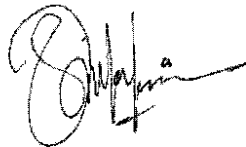
Ketua,

Dra. Prihastuti, SU
NIP. 130 937 975




Anggota,

Dra. Dewi Retno Suminar, Msi
NIP. 131 967 669



Anggota,

Dra. Veronika Suprapti, M.S.Ed
NIP. 131 453 129



ABSTRAKSI

Ratih Dwi Rahayuningrum. 119410028. Hubungan antara Konsep Diri dan Pengungkapan Diri pada Remaja Masjid Al-Ihsan Wonosari Kidul Surabaya. *Skripsi* Fakultas Psikologi UNAIR.

Penelitian ini bertujuan untuk mengetahui adanya hubungan antara konsep diri dan pengungkapan diri pada remaja. Hubungan ini terjadi karena konsep diri yang dimiliki seseorang akan semakin positif dengan adanya umpan balik dari orang lain melalui pengungkapan diri, yang merupakan cara berkomunikasi untuk memperoleh informasi diri dengan baik. Informasi ini diperlukan dalam mengolah kelebihan dan kelemahan individu sehingga individu dapat menerima dirinya apa adanya, oleh karena itu, penelitian ini bertujuan untuk mengetahui hubungan antara konsep diri dengan pengungkapan diri pada remaja.

Penelitian ini adalah penelitian penjelasan dengan variabel bebas (x) konsep diri dan variabel tergantung (y) adalah pengungkapan diri. Penelitian ini menggunakan teknik pengumpulan data kuesioner dan observasi partisipan. Populasi penelitian adalah remaja berusia 16-22 tahun, berjenis kelamin laki-laki dan perempuan dengan tingkat pendidikan SMU yang merupakan anggota remaja masjid Al-Ihsan. Besar sampel adalah 46 orang.

Data dianalisis dengan program statistik SPSS release 9,01 for windows. Uji kesahihan dan keandalan menunjukan 13 aitem kuesioner konsep diri dinyatakan gugur dan 23 aitem kuesioner pengungkapan diri dinyatakan gugur. Uji keandalan kedua variabel diperoleh hasil $r_{tt} = 0,544$ untuk kuesioner konsep diri dan $r_{tt} = 0,388$ untuk pengungkapan diri. Analisis data dilakukan dengan menggunakan teknik korelasi koefisien product moment diperoleh nilai koefisien korelasi $r = 0,392$, koefisien determinan $r^2 = 0,154$ dengan taraf signifikansi 0,007, yang berarti kurang signifikan.

Kesimpulan yang diperoleh dalam penelitian adalah ada hubungan yang kurang signifikan antara konsep diri dengan pengungkapan diri pada remaja masjid Al-Ihsan Wonosari Kidul Surabaya.