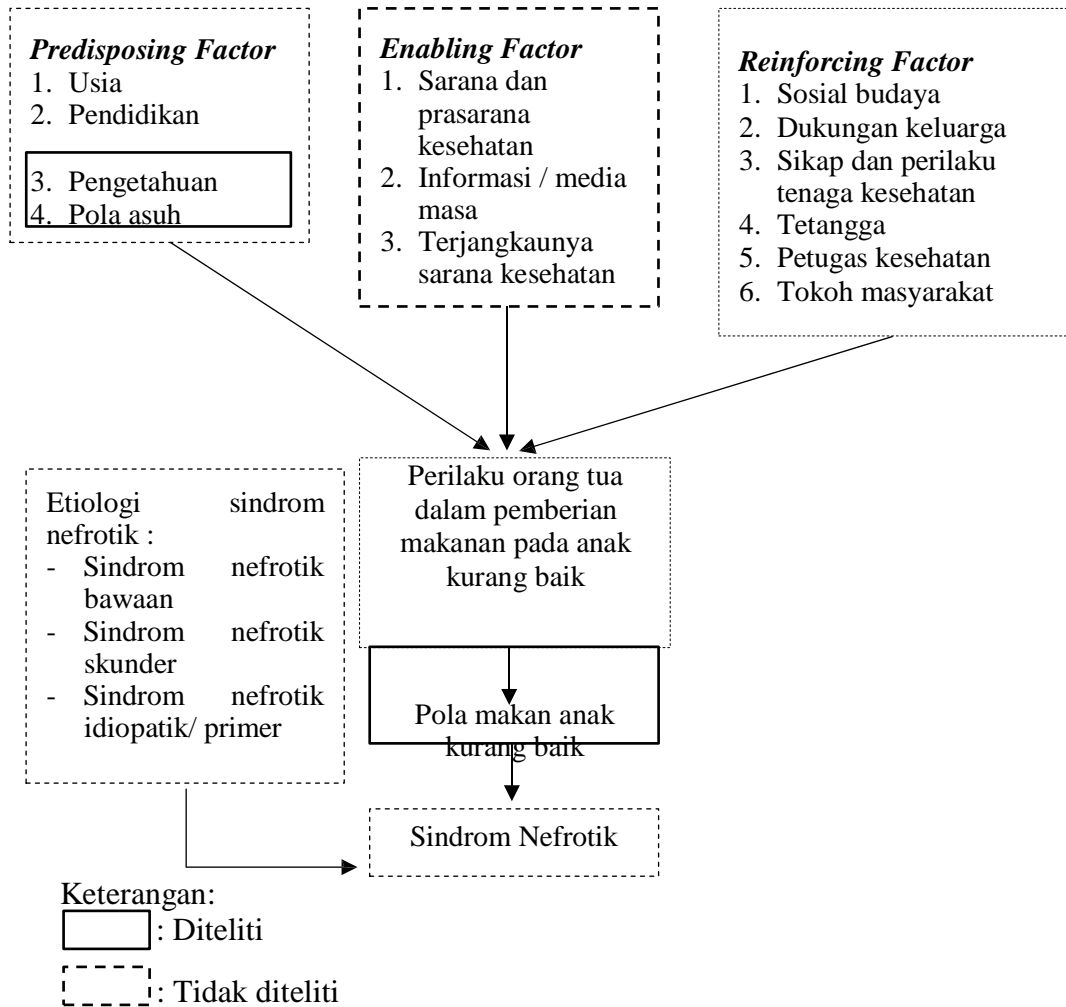


BAB 3

KERANGKA KONSEP DAN HIPOTESIS PENELITIAN

3.1 Kerangka Konseptual



Gambar 3. 1 Kerangka konseptual hubungan pengetahuan dan pola asuh orang tua dengan pola makan pada anak sindrom nefrotik

Dari gambar di atas dapat dijelaskan mekanisme hubungan pola asuh orang tua, pola makan anak terhadap kejadian syndrome nefrotik pada anak. Dimana pola asuh orang tua dipengaruhi beberapa faktor *predisposing*, *reinforcing*, dan *enabling* yang tujuan akhirnya adalah untuk meningkatkan kualitas hidup anak seperti yang diutarakan oleh Lawrence Green. *Predisposing factors* terdiri dari usia dan pendidikan, *reinforcing factors* terdiri dari sosial budaya, dukungan keluarga, sikap dan perilaku tenaga kesehatan, tetangga, petugas kesehatan dan tokoh masyarakat, dan *enabling factors* terdiri dari sarana prasarana kesehatan, informasi / media massa, dan terjangkaunya fasilitas kesehatan. Faktor – faktor tersebut dapat mempengaruhi pola perilaku seseorang termasuk pengetahuan dan pola asuh orang tua terhadap pola makan pada anak.

Predisposing factors sangat berperan penting terhadap perilaku anak dalam hal pola makan yang mana pengetahuan yang kurang dan pola asuh orang tua yang tidak tepat akan menyebabkan perilaku pola makan anak tidak baik atau buruk. Apabila pola makan anak tidak baik maka akan timbul berbagai masalah kesehatan, salah satunya adalah sindrom nefrotik.

Orang tua cenderung memberi kebebasan anak untuk berperilaku sesuai keinginan anak seperti dalam hal mengkonsumsi minuman dalam kemasan setiap hari tanpa diimbangi dengan minum air putih, dimana minuman yang salah satunya mengandung phosphorus dan tinggi sodium bila diminum terus menerus akan menyebabkan penumpukan di ginjal karena tidak dapat di sekresi oleh tubuh. Bila terus menumpuk bisa menyebabkan kerusakan pada glomerulus yang di sebut focal segmental glomerulonefritis yang akhirnya terjadi sindrom nefrotik.

3.2 Hipotesis Penelitian

1. Ada hubungan pengetahuan orang tua dengan pola makan pada anak sindrom nefrotik di Ruang Bona 1 dan Poli Anak RSUD dr. Soetomo Surabaya.
2. Ada hubungan pola asuh orang tua dengan pola makan pada anak sindrom nefrotik di Ruang Bona 1 dan Poli Anak RSUD dr. Soetomo Surabaya.