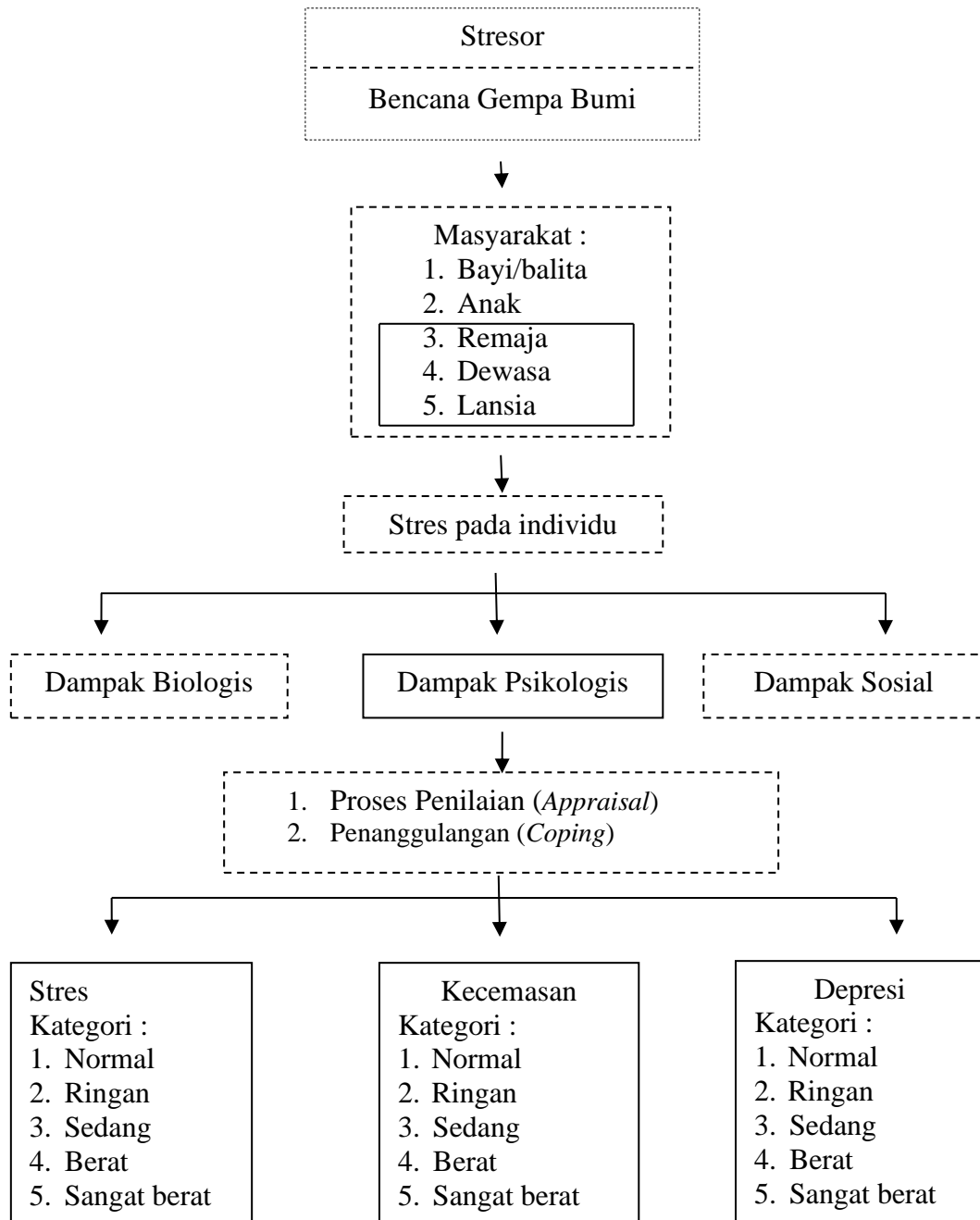


**BAB 3  
KERANGKA KONSEPTUAL**

**3.1. Kerangka Konseptual**



Keterangan :   Diteliti   Tidak Diteliti

Gambar 3.1 Kerangka konseptual gambaran status mental (stres, kecemasan, dan depresi) pada korban pasca gempa berdasarkan periode perkembangan (remaja, dewasa, dan lansia) di Desa Pendua Kabupaten Lombok Utara. Teori stres model transaksional menurut Lazarus dan Folkman (1984).

Dari gambar 3.1 dapat dijelaskan proses terjadinya stres, kecemasan dan depresi pada lansia yang menjadi korban bencana gempa. Lazarus dan Folkman (1984) menyatakan bahwa stres adalah hubungan antara individu dengan lingkungannya yang dievaluasi oleh seseorang sebagai tuntutan atau ketidakmampuan dalam menghadapi situasi yang membahayakan atau mengancam kesehatan.

Lazarus dan Folkman menegaskan bahwa *appraisal* adalah faktor utama dalam menentukan seberapa banyak jumlah stres yang dialami oleh seseorang saat berhadapan dengan situasi berbahaya (mengancam). Dengan kata lain, stres adalah hasil dari terjadinya transaksi antara individu dengan penyebab stres yang melibatkan proses pengevaluasian (Dewe *et al.*, 2012). Selain itu, sumber stres merupakan kejadian atau situasi yang melebihi kemampuan pikiran atau tubuh saat berhadapan dengan sumber stres tersebut. Ketika situasi tersebut memberikan rangsangan, maka individu akan melakukan *appraisal* (penilaian) dan *coping* (penanggulangan). Oleh karena itu, stres bisa berlanjut ke tahap yang lebih parah atau sedikit demi sedikit semakin berkurang. Hal tersebut ditentukan bagaimana usaha seseorang berurusan dengan sumber stres.

Pada umumnya, individu yang mengalami ketegangan akan mengalami kesulitan dalam manajemen kehidupannya, sebab stres akan memunculkan kecemasan (*anxiety*) dan sistem syaraf menjadi kurang terkendali. Pusat syaraf otak akan mengaktifkan saraf simpatis, sehingga mendorong sekresi hormon adrenalin dan kortisol yang akhirnya akan memobilisir hormon-hormon lainnya. Individu yang berada dalam kondisi stres, kondisi fisiologisnya akan mendorong pelepasan

gula dari hati dan pemecahan lemak tubuh, dan bertambahnya kandungan lemak dalam darah (Waitz, Stromme, Railo, 1983:2).

Kondisi tersebut akan mengakibatkan tekanan darah meningkat dan darah lebih banyak dialihkan dari sistem pencernaan ke dalam otot-otot, sehingga produksi asam lambung meningkat dan perut terasa kembung serta mual. Oleh karena itu, stres yang berkepanjangan akan berdampak pada depresi yang selanjutnya juga berdampak pada fungsi fisiologis manusia, diantaranya gagal ginjal dan stroke (Sukadiyanto, 2011).