

BAB I

PENDAHULUAN

1.1 LATAR BELAKANG

Sehubungan dengan pentingnya kebutuhan akan nilai gizi, khususnya protein hewani maka dikembangkan suatu usaha peternakan yaitu peternakan sapi potong yang merupakan penghasil daging yang kaya akan protein hewani. Usaha peternakan tidak selalu berjalan lancar antara lain sering timbul berbagai macam kasus-kasus penyakit, yang merupakan kendala dalam memperoleh keuntungan dari usaha di bidang peternakan.

Penyakit yang menyerang hewan-hewan ternak yang dipelihara dapat menimbulkan kerugian ekonomis bagi peternak pemilik peternakan. Kerugian yang diderita diantaranya berupa penurunan nafsu makan karena hewan gelisah akibat rasa gatal yang diderita pada luka, penurunan berat badan, pertumbuhan yang terhambat, serta yang paling mengesankan adalah kematian pada ternak.

Kasus penyakit yang menjadi topik bagi Tugas Akhir ini adalah kasus penyakit myiasis yang menyerang sejumlah ternak sapi potong di CV IDA JAYA Bojonegoro. Kontrol kesehatan yang kurang dapat menimbulkan suatu penyakit seperti ini. Dalam hal ini peternak sebagai pemilik peternakan diharapkan mampu melakukan tindakan pencegahan terhadap timbulnya suatu penyakit dalam peternakan sebelum penyakit tersebut menyerang ternak mereka sendiri.

Karena banyaknya kasus penyakit myiasis yang menyerang sapi potong di CV. IDA JAYA maka penulis mengangkat permasalahan penyakit myiasis serta cara penanganannya. Sebagai salah satu syarat kelulusan dari Program Studi Diploma Tiga Fakultas Kedokteran Hewan Universitas Airlangga.



1.2 TUJUAN

Tujuan disusunnya Tugas Akhir ini adalah sebagai salah satu syarat kelulusan Program Studi Diploma Tiga Fakultas Kedokteran Hewan Universitas Airlangga dengan tujuan utama memberi bekal mahasiswa untuk terjun langsung di lapangan pekerjaan sesuai dengan bidang yang ditekuni, selain itu tujuan khususnya adalah :Mengatasi masalah penyakit myiasis yang menyerang pada peternakan CV. IDA JAYA serta penyakit-penyakit lain yang menyerang sapi potong.

1.3 ANALISA UMUM

1.3.1 Geografis

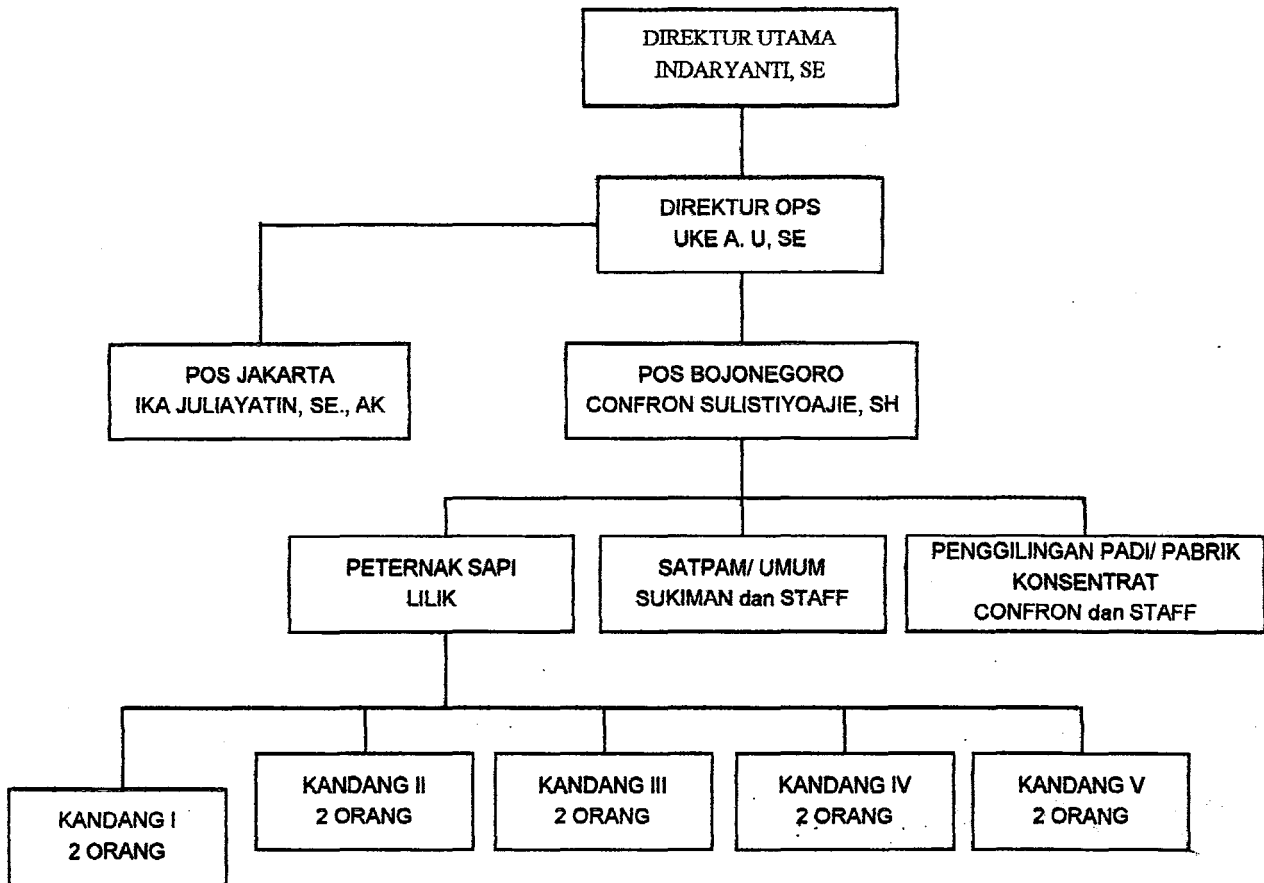
Peternakan sapi potong milik CV IDA JAYA yang terletak di desa Sukowati, Kapas-Bojonegoro berada pada ketinggian 300 meter dari permukaan laut dan berada disebelah timur wilayah Bojonegoro memiliki batas wilayah administrasi sebagai berikut :

- A. Sebelah timur berbatasan dengan Dukuh Losari.
- B. Sebelah barat berbatasan dengan Desa Tikusan.
- C. Sebelah utara berbatasan dengan Dukuh Kalipang.
- D. Sebelah selatan berbatasan dengan Dukuh Glagah.

1.3.2 Populasi dan Produksi

Populasi sapi potong yang ada di CV IDA JAYA dari awal memulai usahanya pada tahun 2000 memelihara 50 ekor sapi potong dan sampai tahun 2005 saat penulis melaksanakan Praktek Kerja Lapangan sebanyak 250 ekor dari berbagai bangsa sapi antara lain Brahman, Limousin, Simental dan PO.

1.3.3 Struktur Kepengurusan di CV IDA JAYA



Sumber : CV. IDA JAYA

Gambar 1. Struktur Organisasi CV. IDA JAYA

1.3.3 Kendala yang dihadapi

Ada beberapa kendala di dalam CV IDA JAYA ini antara lain :

1. Penyakit ngilu yang kurang mendapat penanganan khusus, karena pemilik peternakan maupun petugas kesehatan hewan mengalami kesulitan dalam mengobati penyakit tersebut. Selain itu konstruksi kandang juga mempengaruhi timbulnya penyakit tersebut.
2. Kurangnya perhatian dari Dinas Peternakan Daerah memberikan penyuluhan kesehatan pada peternakan sapi potong di CV. IDA JAYA.

1.4. Perumusan Masalah

Berdasarkan data dari hasil kegiatan yang dilaksanakan pada Praktek Kerja Lapangan dan hasil pengamatan di lapangan penulis mencoba mengangkat Bagaimanakah permasalahan penyakit myiasis serta penanganannya ?