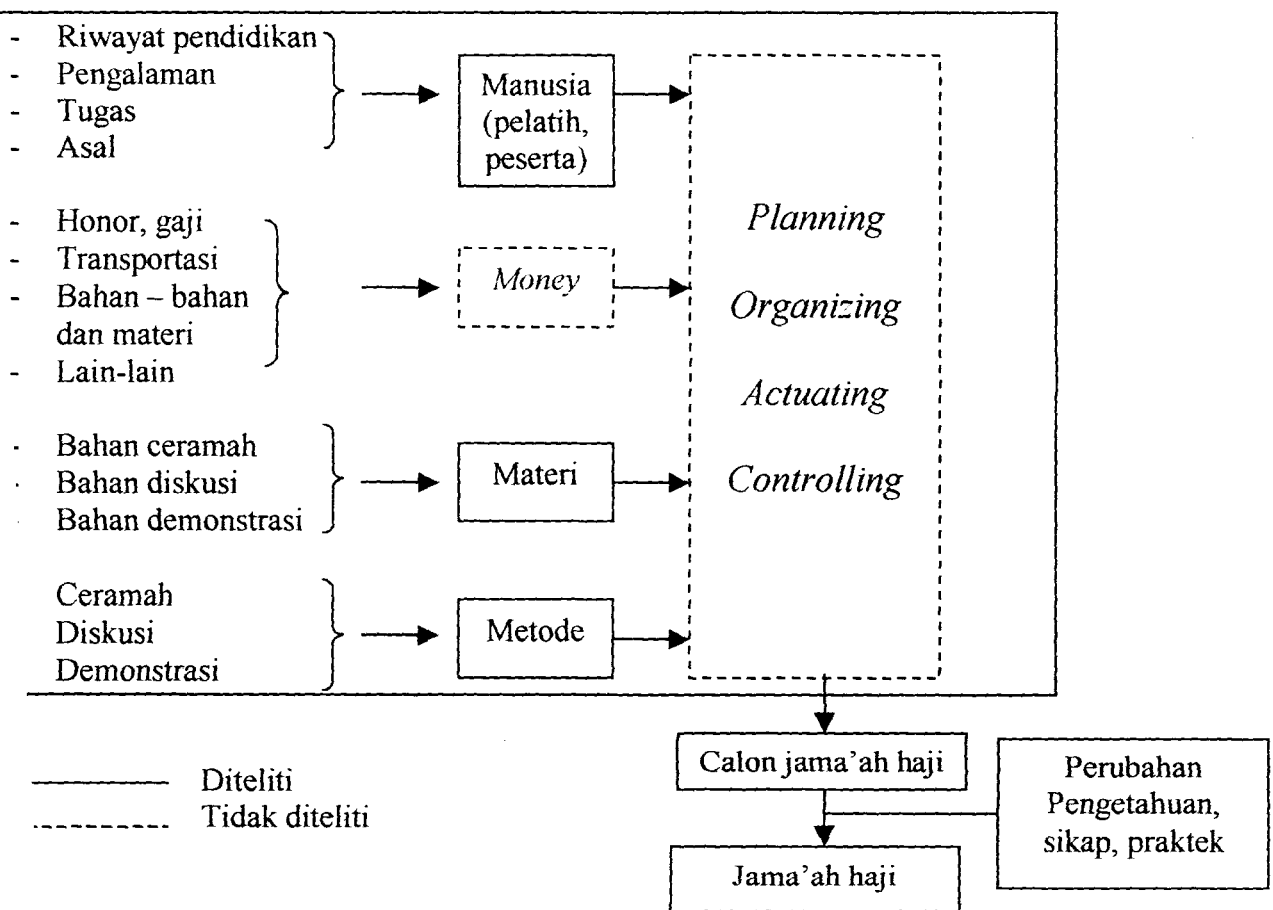


BAB III

KERANGKA KONSEPTUAL

3.1. Kerangka Konseptual

Sebagai penuntun alur berfikir dalam mengembangkan model bagi calon jamaah haji di Kabupaten Gresik, maka akan dikemukakan suatu kerangka konsep yang merupakan pengembangan model pelatihan bagi calon jama'ah haji di Kabupaten Gresik yaitu : kualifikasi peserta, materi pelatihan, metode pelatihan, pelatih dan lama latihan.



Sumber : komunikasi pribadi dengan Haryadi Suparto

Faktor manusia yang meliputi peserta pelatihan dan pelatih mencakup 4 aspek yaitu riwayat pendidikan, pengalaman, tugas dan asal. Sedangkan variabel *Money* meliputi honor atau gaji, transportasi, bahan – bahan dan materi namun pada penelitian ini tidak diteliti. Sedangkan variabel materi meliputi bahan ceramah, bahan diskusi dan bahan demonstrasi. Variabel metode meliputi metode ceramah, diskusi dan demonstrasi. Upaya peningkatan model pelatihan ibadah haji mempertimbangkan faktor manusia baik pelatih maupun peserta pelatihan, materi pelatihan, metode pelatihan. Upaya memadukan unsur manusia, materi dan metode dilakukan dalam dalam sebuah pengorganisasian dengan melibatkan perencanaan, pengorganisasian, aktualisasi dan kegiatan pengawasan. Dengan mengembangkan unsur – unsur tersebut maka pelatihan bimbingan ibadah haji dapat memberikan pemahaman dan out put yang baik yang berguna bagi calon jama'ah haji untuk menjadi haji mabrur.