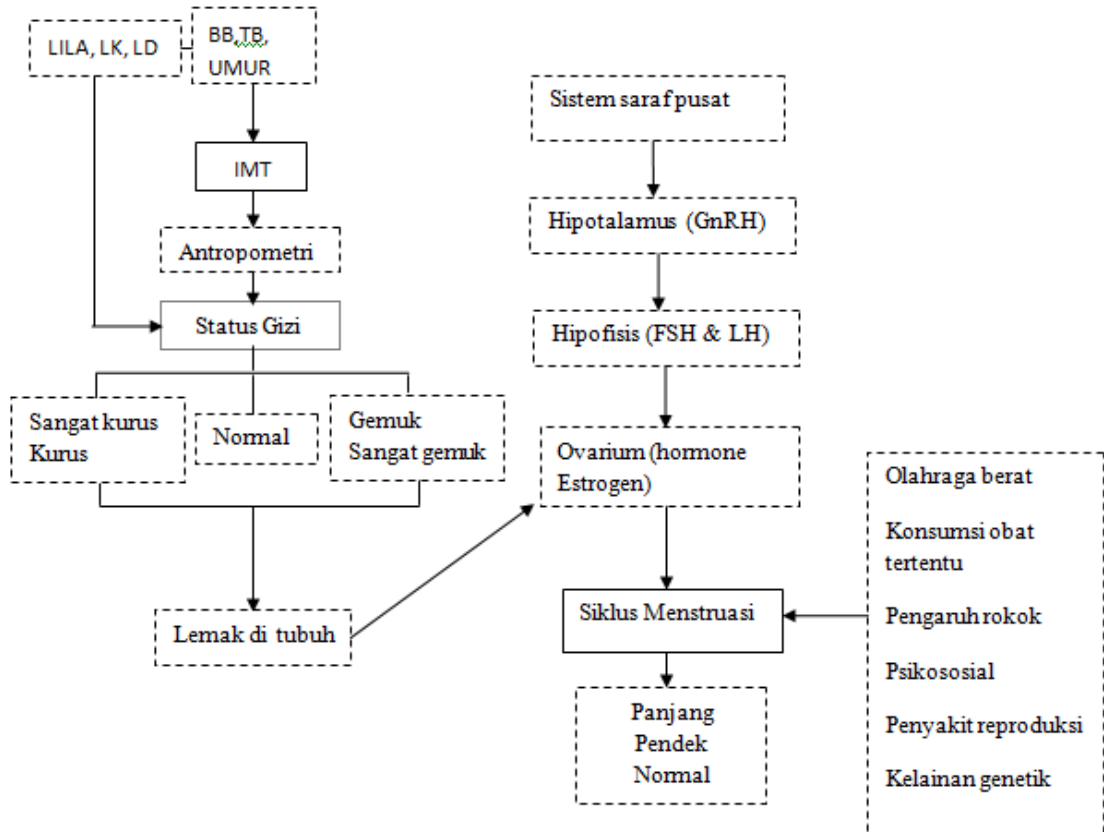


BAB 3

KERANGKA KONSEPTUAL

3.1 Kerangka Konsep Penelitian



Keterangan :

: yang diteliti

: yang tidak diteliti

Gambar 3.1 : Kerangka Konseptual Gambaran Status Gizi Dengan Siklus Menstruasi pada Siswi di SMA Darul Islam Gresik.

Penjelasan Kerangka Konseptual :

Status gizi mengalami peranan penting dalam siklus menstruasi. Diperlukan $\pm 22\%$ lemak dan IMT yang lebih besar dari 19kg/m^2 agar siklus ovulatorik dapat normal. Hal ini dikarenakan sel-sel lemak melepaskan esterogen yang membantu ovulasi dan siklus menstruasi. Gangguan menstruasi berhubungan erat dengan gangguan hormone terutama hormone seksual pada perempuan yaitu progesterone, esterogen, LH, dan FSH. Gangguan hormone ini terkait status gizi, dimana status gizi mempengaruhi metabolisme hormone esterogen pada wanita. Siklus Menstruasi dipengaruhi beberapa factor yaitu olahraga berat, konsumsi obat tertentu, pengaruh rokok, Psikososial, Penyakit Reproduksi, kelainan genetik.

Gambaran kekuatan antara dua variabel independent dan variabel dependent akan dibuktikan pada penelitian ini. Dalam hal ini peneliti ingin menganalisis gambaran status gizi dengan siklus menstruasi pada siswi di SMA Darul Islam Gresik.