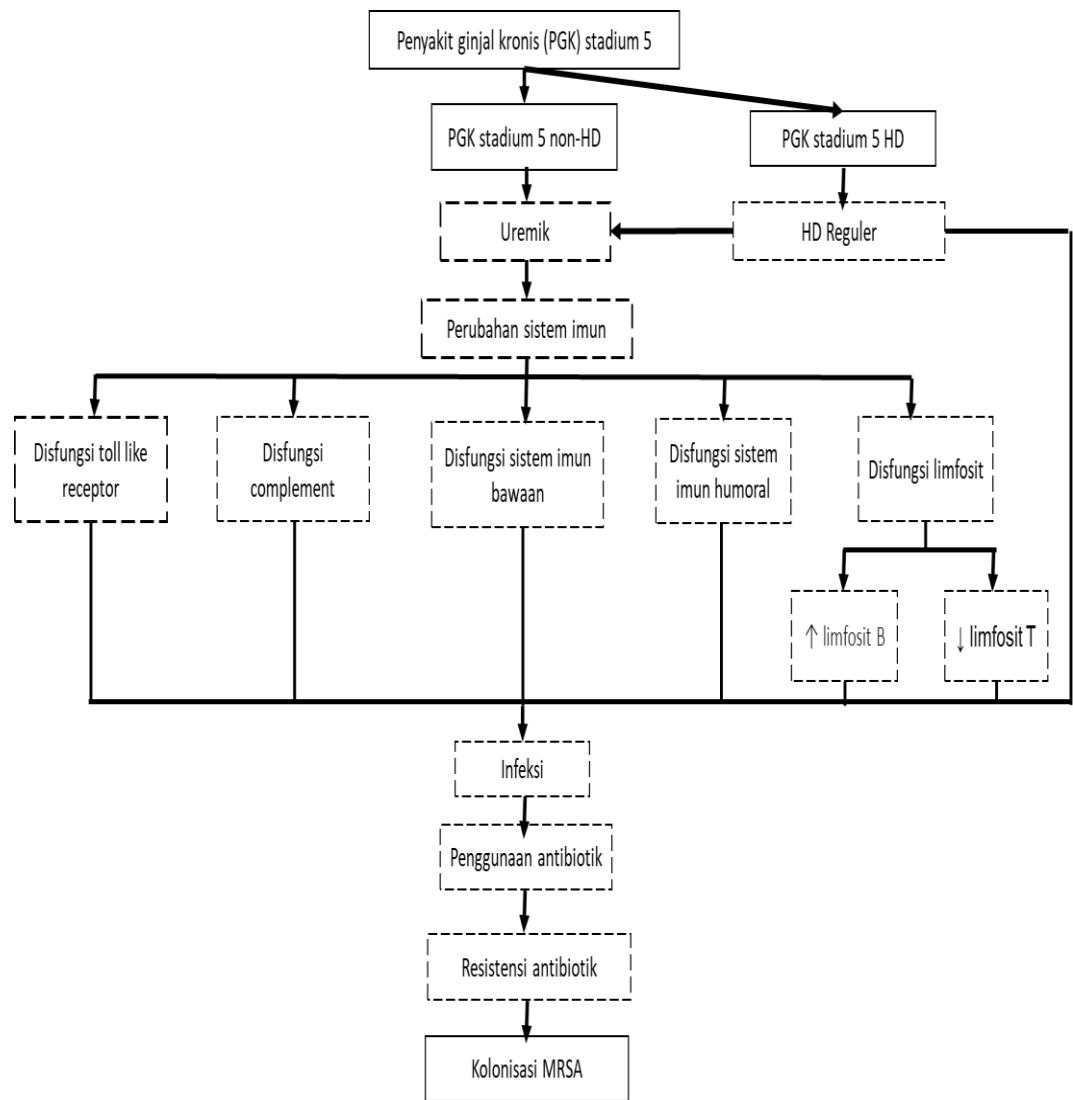


BAB 3

KERANGKA KONSEPTUAL DAN HIPOTESIS PENELITIAN

3.1 Kerangka Konseptual Penelitian



Gambar 3.1 Kerangka Konseptual

- : Variabel yang di teliti
- : Variabel yang tidak di teliti
- : Faktor yang mempengaruhi

3.1.1 Keterangan kerangka konseptual penelitian

Pasien dengan penyakit ginjal kronis stadium 5 terbagi menjadi 2 kelompok, pada kelompok yang belum menjalani tindakan HD dan yang sudah menjalani tindakan HD dapat terjadi uremik, kejadian uremik dapat menimbulkan terjadinya perubahan sistem imun yang meliputi disfungsi *toll like reseptor*, disfungsi dari complement, disfungsi sistem imun bawaan, disfungsi sistem imun humoral, dan disfungsi dari limfosit terjadi peningkatan limfosit B dan penurunan limfosit T. Karena terjadi penurunan sistem imun dapat meningkatkan kejadian infeksi, karena terjadi infeksi, penggunaan antibiotik sehingga terjadi resistensi antibiotik sehingga terdapat kolonisasi MRSA (Raygan *et al.*, 2015). Pada kelompok PGK stadium 5 yang telah menjalani tindakan HD akan memerlukan HD reguler akan memerlukan akses vaskular untuk membantu jalannya HD, pada pasien dengan HD kronis dapat terjadi uremik sehingga terjadi penurunan sistem imun dan terjadi infeksi sehingga pasien tersebut memerlukan perawatan rawat inap dan memerlukan pengobatan antibiotik, karena penggunaan antibiotik yang berlebihan akan meningkatkan resistensi antibiotik dan kolonisasi kuman MRSA (Dougirdas *et al.*, 2015).