

BAB 3

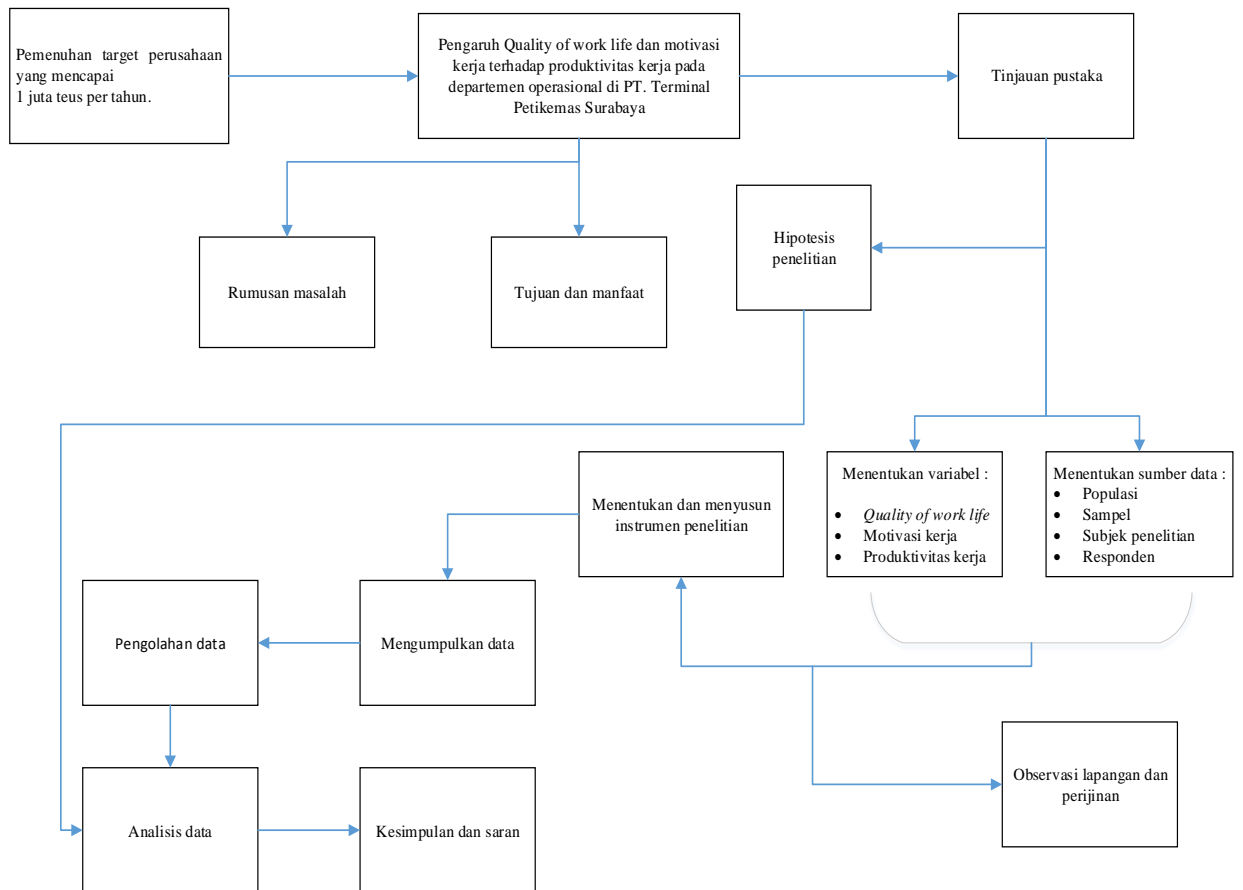
KERANGKA KONSEPTUAL DAN HIPOTESIS PENELITIAN

3.1 Kerangka Konseptual Penelitian

Dalam melakukan penelitian ini, penulis berdasarkan pada tinjauan pustaka yang telah dijelaskan sebelumnya. penulis membuat suatu rangkaian kerangka konseptual sebagai panduan agar tidak keluar dari tema penelitian. Kerangka konseptual digunakan sebagai pedoman untuk memudahkan dan menuntun dalam memahami alur berpikir peneliti. Pada gambar 3.1 di bawah ini telah di gambarkan kerangka konseptual penelitian:

Gambar 3.1

Kerangka konseptual penelitian



Gambar diatas adalah bagan kerangka konseptual, berikut penjelasannya :

Pemenuhan target tiap tahun sebesar 1 juta *teus* per tahun yang menjadi topik penelitian ini. Dalam fenomena tersebut mendorong peneliti membuat judul pengaruh *quality of work life* dan motivasi kerja terhadap produktivitas kerja pada departemen operasional di PT. Terminal Petikemas Surabaya. Dari judul tersebut penulis merumuskan masalah beserta tujuan dan manfaat. Lalu membuat tinjauan pustaka yang terdiri teori berdasarkan judul penelitian. Tinjauan pustaka menghasilkan beberapa hipotesis penelitian berupa dugaan sementara, sementara itu dari tinjauan pustaka dapat menentukan *variable* dan menentukan sumber data. Setelah menentukan variabel dan menentukan sumber data selanjutnya di buatlah penyusunan instrumen penelitian. Kemudian mengumpulkan data penelitian, begitu data penelitian terkumpul lalu data diolah menggunakan SPSS. Hasil olah data kemudian di Analisa. Hasil dari Analisa data untuk menjawab hipotesis, setelah Analisa data kemudian membuat kesimpulan atau saran

3.2 Hipotesis Penelitian

Hipotesis penelitian merupakan sebuah pernyataan sementara terhadap hasil penelitian atau disebut juga ramalan atau taksiran terhadap hasil penelitian nanti yang akan diuji kebenarannya (Sugiyanto, 2004). Hipotesis diajukan dalam bentuk pernyataan sebagai suatu *statement* dari hasil penelitian. Berkaitan dengan judul penelitian yakni pengaruh *quality of work life* dan motivasi kerja terhadap produktivitas kerja pada departemen operasional di PT. Terminal Petikemas Surabaya, maka dapat dirumuskan hipotesis penelitian sebagai berikut:

1. H1 = Terdapat pengaruh quality of work life (X1) terhadap produktivitas kerja (Y) pada departemen operasional di PT. Terminal Petikemas Surabaya.
2. H2 = Terdapat pengaruh motivasi kerja (X2) terhadap produktivitas kerja (Y) pada departemen operasional di PT. Terminal Petikemas Surabaya.

Kedua hipotesis tersebut digambarkan dengan model hipotesis penelitian sebagai berikut :

Gambar 3.2. Bagan Hipotesis Penelitian

