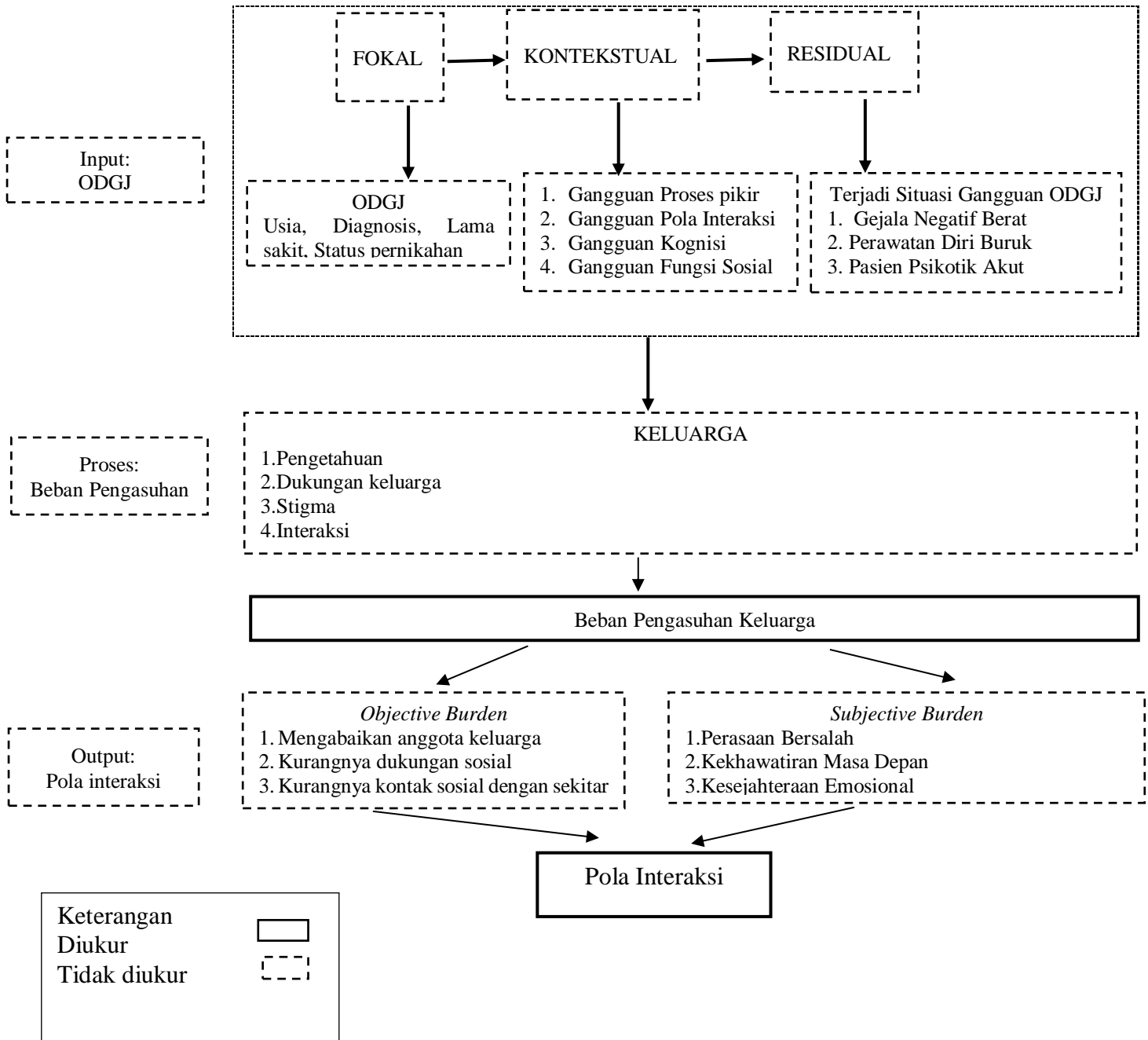


BAB 3

KERANGKA KONSEPTUAL

3.1 Kerangka Konseptual



Gambar 3.1 Kerangka Konseptual Hubungan Beban Pengasuhan dengan Pola Interaksi Keluarga ODGJ di Rumah di RSJ Menur dengan Teori Roy (2017)

Gambar 3.1 menampilkan gambar visual mengenai kerangka konseptual pola interaksi yang di adaptasi dari adaptasi model Roy. Input dalam penelitian ini adalah ODGJ dengan data demografi meliputi usia, diagnosis, status pernikahan, dan lama sakit. ODGJ memiliki gangguan diantaranya: gangguan proses pikir, gangguan pola interaksi, gangguan kognisi, gangguan fungsi sosial. ODGJ dapat mengalami gejala *negative* berat, perawatan diri buruk, pasien psikotik akut yang mana dapat mempengaruhi keluarga yang merawat pasien ODGJ.

Proses pada penelitian ini ialah saat merawat penderita gangguan jiwa keluarga mengalami dinamika, mulai dari pengetahuan keluarga, dukungan keluarga yang diberikan kepada ODGJ tersebut, stigma dari masyarakat dan juga interaksi pada ODGJ. Dinamika yang dialami keluarga menimbulkan beban pengasuhan pada keluarga ODGJ mulai dari lamanya merawat ODGJ, ODGJ yang tidak sembuh, pekerjaan dari luar rumah yang dapat meningkatkan beban pengasuhan yang dirasakan oleh *caregiver*.

Output pada penelitian ini adalah *subjective burden* dan *objective burden* keluarga. beban yang dirasakan oleh keluarga yang memberikan perawatan pada penderita gangguan jiwa, yang meliputi beban subyektif dan obyektif, adanya beban *subjective* dan *objective* dapat mempengaruhi pola interaksi.

3.2 Hipotesis Penelitian

H1 : Ada hubungan beban pengasuhan dengan pola interaksi keluarga ODGJ di rumah